

UBS DailyTrader

DAX Erster Erholungsversuch

Nach drei Verlustsitzungen in Folge konnte der DAX am gestrigen Donnerstag 0,3% auf 19.443 zulegen.

Rückblick: Während der deutsche Leitindex in der laufenden Handelswoche zunächst in einer dreitägigen Minusserie bis auf das aktuelle Wochentief bei 19.330 gefallen war, setzten gestern erste Erholungstendenzen ein. Dabei notierten die Blue Chips bereits zur Eröffnung bei 19.418 (gleichzeitig auch das Tagestief) im Plus (Schlusskurs vom Mittwoch bei 19.378) und bauten die Gewinne anschließend weiter aus. In der Spitze stiegen die Kurse bis auf 19.555 Punkte, konnten dieses Niveau aber nicht bis zur Schlussglocke halten.

Ausblick: Mit dem gestrigen Kursplus von 0,3% hat der DAX den ersten Tagesgewinn der laufenden Woche erzielt. Das Long-Szenario: Auf der Oberseite müsste der deutsche Leitindex unverändert über das September-Top bei 19.492

steigen und den Re-Break direkt im Anschluss mit weiteren Kursgewinnen bestätigen. Dabei sollten die Blue Chips auch das Top vom 15. Oktober bei 19.634 überbieten. Oberhalb dieser Hürde würden sich die Blicke dann auf das amtierende Allzeithoch aus der Vorwoche bei 19.675 richten, ehe im etwas größeren Bild die 20.000er-Barriere als möglicher Widerstand infrage käme. Das Short-Szenario: In der Gegenrichtung kann die erste Unterstützung weiterhin im Bereich um 19.250 angetragen werden. Unterhalb dieses Levels müsste auf die Auffangzone zwischen 19.088 und 19.029 mit der runden 19.000er-Marke geachtet werden. Verlieren die Kurse diesen Halt, dürfte die kurzfristige 50-Tage-Linie (aktuell bei 18.929) angesteuert werden, die momentan zusammen mit dem bisherigen Monatstief bei 18.912 eine Doppelunterstützung bildet. Weitere Haltestellen wären am Mai-Top bei 18.893 und dem Zwischenhoch vom 28. Mai bei 18.855 zu finden, ehe es um das Juli-Top bei 18.779 gehen würde.

Long-Produkte DAX

	Turbo OS	Turbo OS
WKN	UM9U0P	UM9L2N
SL/KO/Strike	17.146,33	17.871,66
Hebel	8,46	12,35
Briefkurs	22,99 EUR	15,74 EUR

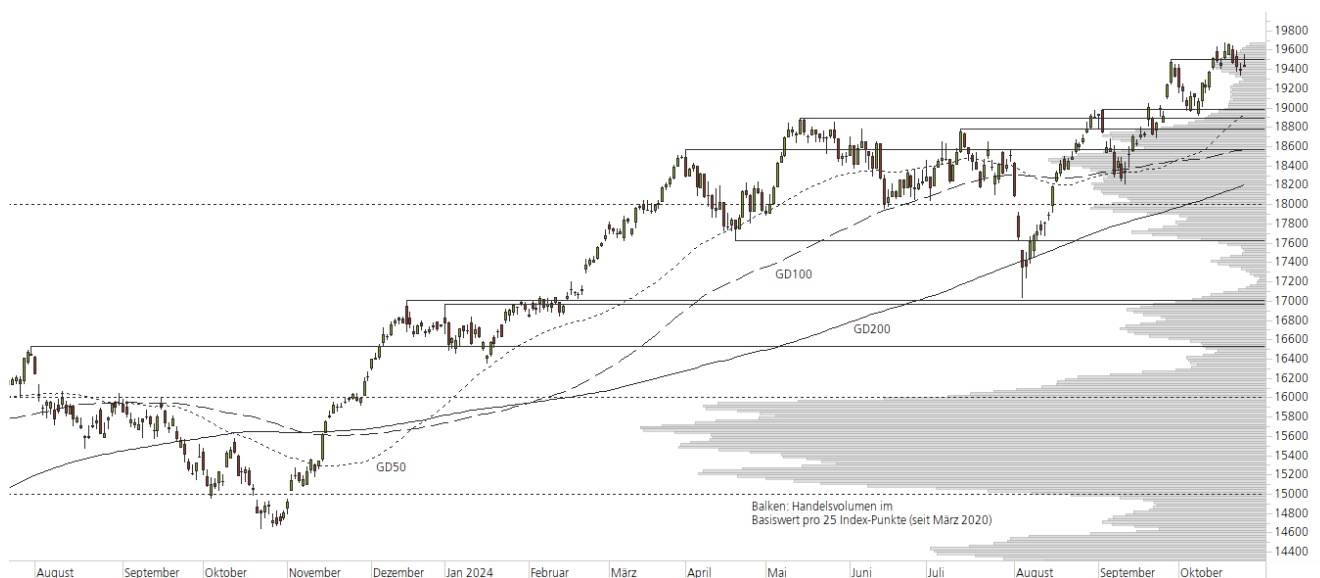
Short-Produkte DAX

	Turbo OS	Turbo OS
WKN	UL62EJ	UL7LA7
SL/KO/Strike	21.695,16	21.013,06
Hebel	8,60	12,31
Briefkurs	22,59 EUR	15,78 EUR

Die Produktdokumentation, d.h. der Prospekt und das Basisinformationsblatt (BIB) sowie Informationen zu Chancen und Risiken finden Sie unter: <https://zertifikate.ubs.com/daily-trader>

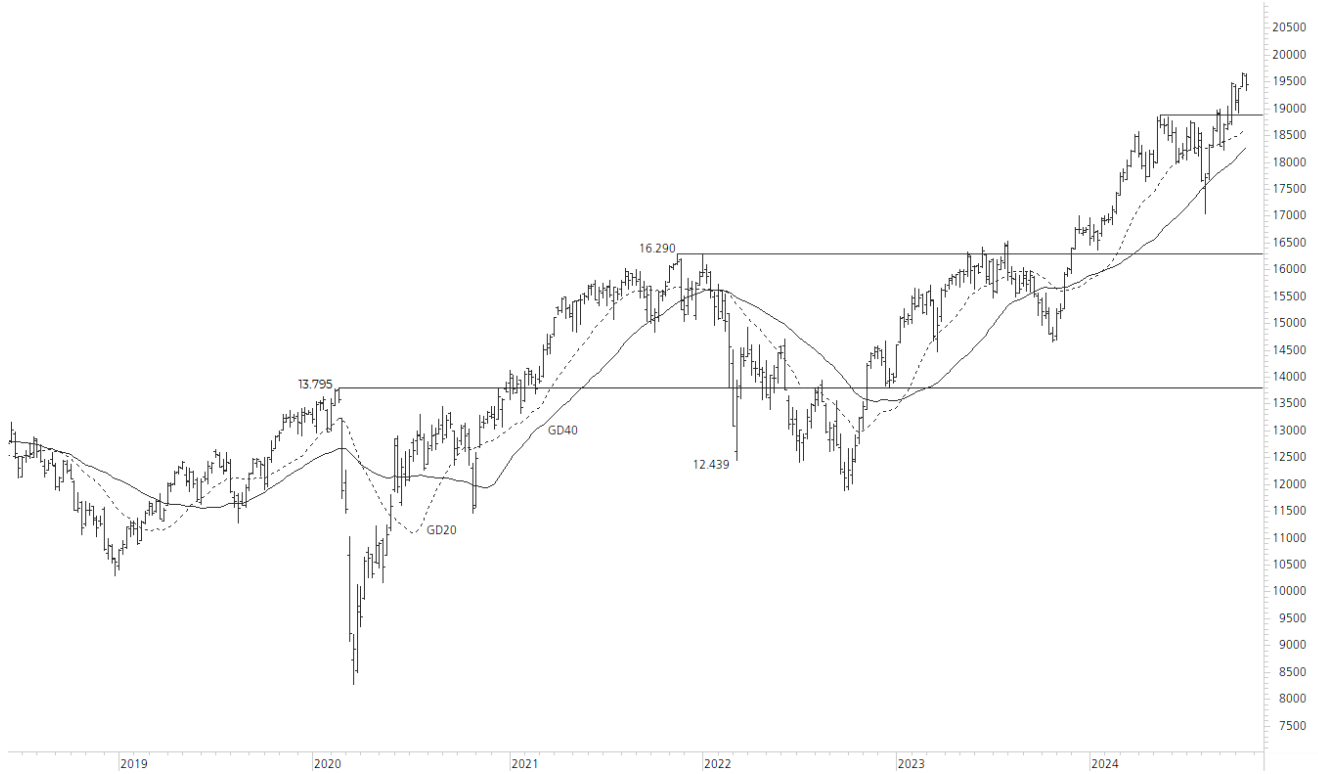
1-Jahres-Chart | DAX | Aktueller Kurs: 19.443,00 Punkte

Stand: 25.10.2024, 7:00 Uhr, Quelle: Prime Quants



5-Jahres-Chart | DAX | Aktueller Kurs: 19.443,00 Punkte

Stand: 25.10.2024, 7:00 Uhr, Quelle: Prime Quants


Entwicklung

	akt. Werte
Tag	0,34%
5 Tage	-0,72%
20 Tage	1,06%
52 Wochen	31,99%
im Oktober	0,61%
im Jahr 2024	16,07%

Hoch- / Tiefpunkte

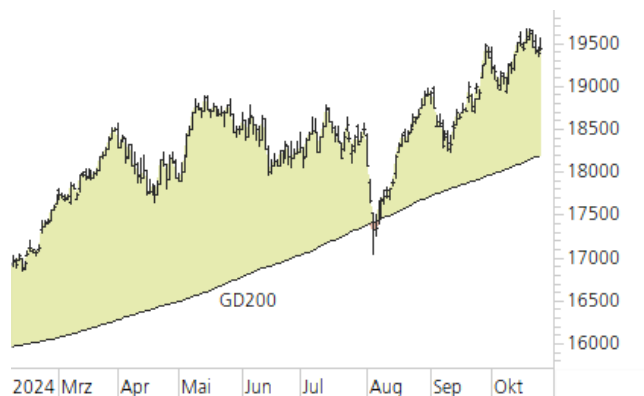
	akt. Werte
52-Wochenhoch	19.674,68
52-Wochenhoch-Abstand	-1,18%
52-Wochentief	14.655,08
52-Wochentief-Abstand	32,67%
Allzeithoch	19.674,68
Allzeithoch-Abstand	-1,18%

Trend

	akt. Werte
200-Tage-Linie	18.200,02
Abstand 200-Tage-Linie	6,83%
Status (langfristig)	aufwärts
100-Tage-Linie	18.571,81
Abstand 100-Tage-Linie	4,69%
Status (mittelfristig)	aufwärts
50-Tage-Linie	18.929,43
Abstand 50-Tage-Linie	2,71%
Status (kurzfristig)	aufwärts

Trend-Chart

Stand: 25.10.2024, 7:00 Uhr, Quelle: Prime Quants



UBS DailyTrader

ASML Holding N.V. Hartnäckige Hürde

Der bisher richtungslose Wochenverlauf hat sich bei der Aktie von ASML Holding auch gestern (+0,4%) fortgesetzt.

Rückblick: Die Papiere von ASML Holding waren in der vergangenen Handelswoche nach Veröffentlichung der Quartalszahlen um 15,6% eingebrochen und bis auf das neue Jahrestief bei 624,80 EUR zurückgefallen. Zum Wochenschluss kam es dann zu einer Gegenreaktion (+4,8%), die in der laufenden Woche allerdings wieder ins Stocken geriet. Trotz eines Wochenhochs bei 679,30 EUR kamen die Kurse bislang nämlich nicht per Tagesschluss über das September-Tief hinaus.

Ausblick: Die ASML-Aktie befindet sich derzeit in einer Schiebephase, die auf der Unterseite vom August- und auf der Oberseite vom September-Tief begrenzt wird. Das Long-Szenario: Um neue Erholungsimpulse auszulösen, müssten die Kurse jetzt über 668,70 EUR steigen und

direkt im Anschluss das Tageshoch vom Dienstag bei 679,30 EUR überbieten. Gelingt der Break, wäre ein Hochlauf bis zur runden 700-Euro-Marke möglich. Danach sollte auf die beiden Zwischentiefs vom 20. September und vom 1. Oktober bei 708,60 EUR bzw. 732,90 EUR geachtet werden, ehe die kurzfristige 50-Tage-Linie (743,52 EUR) bremsend wirken dürfte. Darüber wären weitere Widerstände am 2021er-Hoch bei 777,50 EUR und an der August-Abwärtstrendgerade zu finden. Das Short-Szenario: Fallen die Papiere hingegen unter das August-Tief bei 657,00 EUR zurück, müsste eine Abwärtsreaktion bis zur unteren Begrenzung des breiten Trendkanals einkalkuliert werden. In diesem Zusammenhang könnte auch das neue Jahrestief bei 624,80 EUR auf den Prüfstand gestellt werden. Rutscht die Aktie aus dem Trendkanal nach unten heraus, könnte es zu einer Korrektur bis zur runden 600-Euro-Marke oder dem Volumenmaximum zwischen 575,00 EUR und 570,00 EUR kommen – Schließung der offenen Kurslücke vom 2. November 2023 inklusive.

Long-Produkte ASML Holding N.V.

	Turbo OS	Turbo OS
WKN	UK8MEC	UL77VB
SL/KO/Strike	474,73	540,87
Hebel	3,52	5,43
Briefkurs	18,78 EUR	12,17 EUR

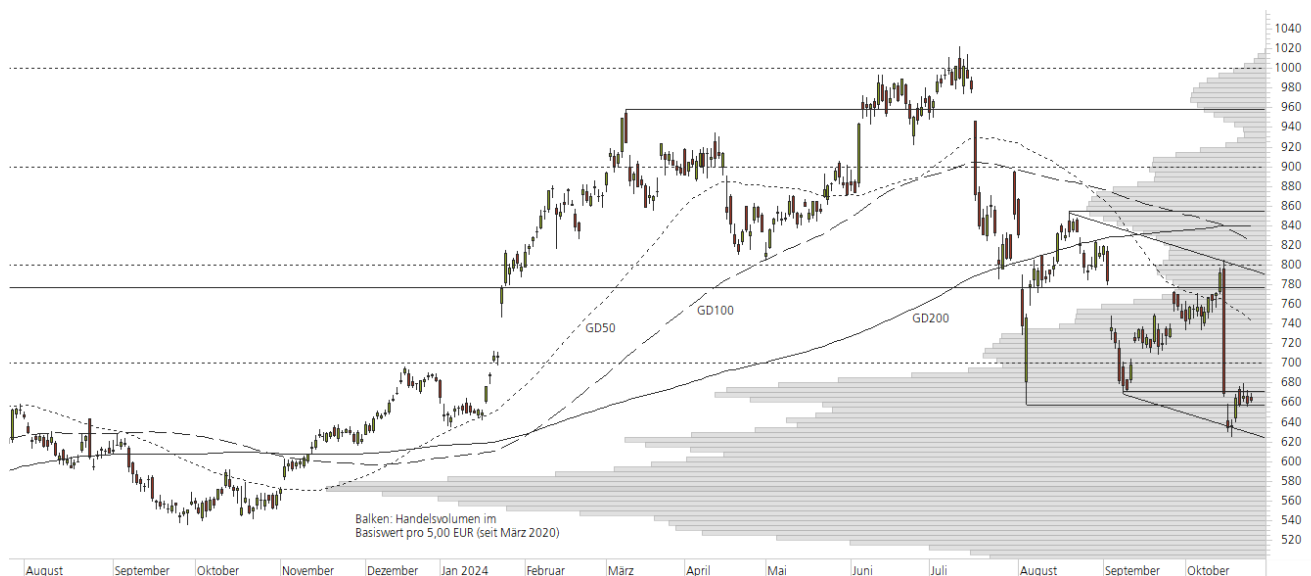
Short-Produkte ASML Holding N.V.

	Turbo OS	Turbo OS
WKN	UM8975	UP2AM6
SL/KO/Strike	842,31	775,89
Hebel	3,51	5,45
Briefkurs	18,69 EUR	12,05 EUR

Die Produktdokumentation, d.h. der Prospekt und das Basisinformationsblatt (BIB) sowie Informationen zu Chancen und Risiken finden Sie unter: <https://zertifikate.ubs.com/daily-trader>

1-Jahres-Chart | ASML Holding N.V. | Aktueller Kurs: 661,30 EUR

Stand: 25.10.2024, 7:00 Uhr, Quelle: Prime Quants



5-Jahres-Chart | ASML Holding N.V. | Aktueller Kurs: 661,30 EUR

Stand: 25.10.2024, 7:00 Uhr, Quelle: Prime Quants


Entwicklung

	akt. Werte
Tag	0,38%
5 Tage	4,27%
20 Tage	-12,96%
52 Wochen	17,96%
im Oktober	-11,31%
im Jahr 2024	-2,99%

Hoch- / Tiefpunkte

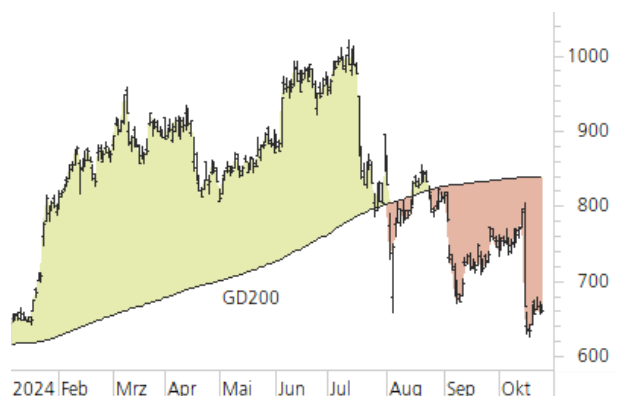
	akt. Werte
52-Wochenhoch	1.021,80
52-Wochenhoch-Abstand	-35,28%
52-Wochtief	550,20
52-Wochtief-Abstand	20,19%
Allzeithoch	1.021,80
Allzeithoch-Abstand	-35,28%

Trend

	akt. Werte
200-Tage-Linie	839,61
Abstand 200-Tage-Linie	-21,24%
Status (langfristig)	abwärts
100-Tage-Linie	822,66
Abstand 100-Tage-Linie	-19,61%
Status (mittelfristig)	abwärts
50-Tage-Linie	743,52
Abstand 50-Tage-Linie	-11,06%
Status (kurzfristig)	abwärts

Trend-Chart

Stand: 25.10.2024, 7:00 Uhr, Quelle: Prime Quants



Rechtliche Hinweise

Herausgeberin dieser Werbemitteilung ist die UBS Europe SE, Bockenheimer Landstraße 2-4, 60306 Frankfurt am Main ("UBS") eine Tochtergesellschaft von UBS AG.

Die Werbemitteilung unterliegt ausschließlich deutschem Recht. Die Werbemitteilung dient lediglich allgemeinen Zwecken und stellt keineswegs eine Aufforderung zum Kauf oder Verkauf von Wertpapieren, Derivaten oder Finanzdienstleistungen dar. Sie berücksichtigt weder spezielle Anlageziele noch die finanzielle Situation oder besondere Bedürfnisse des Empfängers und ersetzt keine eingehende Beratung mit weiteren zeitnahen Informationen. UBS erteilt keine Steuerberatung. Wir raten Ihnen, vor einer möglichen Investition Ihren Anlage-, Steuer- oder Rechtsberater bezüglich möglicher – einschließlich steuertechnischer Auswirkungen einer Investition zu konsultieren. Bitte berücksichtigen Sie, dass die Emittentin und oder eine andere Konzerngesellschaft der UBS AG (oder Mitarbeiter derselben) jederzeit Finanzinstrumente, die in diesem Dokument erwähnt sind, einschließlich Derivate auf solche Finanzinstrumente kaufen oder verkaufen können. Außerdem können sie als Auftraggeber beziehungsweise Mandatsträger auftreten oder für die Emittentin bzw. mit ihm verbundene Unternehmen Beratungs- oder andere Dienstleistungen erbringen.

Die vorliegende Werbemitteilung genügt nicht allen gesetzlichen Anforderungen zur Gewährleistung der Unvoreingenommenheit von Finanzanalysen und unterliegt nicht einem Verbot des Handels vor der Veröffentlichung von Finanzanalysen. Frühere Wertentwicklungen, Simulationen oder Prognosen sind keine verlässlichen Indikatoren für die zukünftige Wertentwicklung. Die Werbemitteilung und die darin enthaltenen Informationen sind ausschließlich für Personen mit Domizil Deutschland, Luxemburg oder Österreich gedacht. Sie dürfen unter keinen Umständen in Rechtsordnungen verbreitet werden, in denen eine solche Verbreitung gegen geltende Gesetze oder Regulierungen verstößt. Sie dürfen insbesondere nicht in den USA und/oder an US-Personen oder in Rechtsordnungen verteilt werden, in denen der Vertrieb durch uns eingeschränkt ist.

Die in dieser Werbemitteilung verwendeten Informationen beruhen auf Quellen, die UBS für verlässlich hält. Eine Gewähr für deren Richtigkeit und Vollständigkeit kann UBS jedoch nicht übernehmen. UBS übernimmt keinerlei Haftung für die Verwendung dieser Werbemitteilung oder deren Inhalt. Die darin enthaltenen produktspezifischen Informationen basieren auf Angaben, die dem Wertpapierprospekt entnommen sind. Rechtlich maßgeblich ist jedoch nur der Wertpapierprospekt, der bei Interesse bei UBS Europe SE, Postfach 102042, 60020 Frankfurt am Main, angefordert werden kann.

Die vorliegende Werbemitteilung sollte daher nur in Verbindung mit diesem gelesen werden. Weitere Informationen sind auf Anfrage erhältlich. Ohne Genehmigung von UBS darf die vorliegende Werbemitteilung – einschließlich aller ihrer Teile – weder vervielfältigt noch verteilt werden. UBS untersagt ausdrücklich die Weiterleitung der vorliegenden Werbemitteilung – sei es über das Internet oder anderweitig – und übernimmt keine Haftung für diesbezügliche Handlungen Dritter.

Diese Werbemitteilung enthält Inhalte Dritter und Links zu Webseiten Dritter. Diese Inhalte und Links dienen ausschließlich der Benutzerfreundlichkeit und Information. UBS besitzt keine Kontrolle über die Inhalte oder Webseiten Dritter, übernimmt keinerlei Verantwortung oder Gewähr für diese Inhalte oder Webseiten und macht diesbezüglich keinerlei Zusicherungen. Dies schließt unter anderem die Richtigkeit, den Inhalt, die Qualität oder die Aktualität dieser Webseiten ein.

Warnhinweis: Sie sind im Begriff, ein Produkt zu erwerben, das nicht einfach ist und schwer zu verstehen sein kann. Die vorstehenden Informationen dienen ausschließlich Informations- und Marketingzwecken und stellen weder ein Angebot noch eine Aufforderung zur Abgabe eines Angebots zum Kauf oder Verkauf von bestimmten Produkten dar. Es ist zu beachten, dass die Billigung des Wertpapierprospekts von einer zuständigen Behörde nicht als Befürwortung des entsprechenden Produktes zu verstehen ist. Den potenziellen Anleger wird daher empfohlen den entsprechenden Wertpapierprospekt und die relevanten endgültigen Bedingungen zu lesen, bevor eine Anlageentscheidung getroffen wird, um die potenziellen Risiken und Chancen der Entscheidung, in das Produkt zu investieren, vollends zu verstehen.

Hinweis zu Renditeangaben: Tatsächliche Kosten wie z.B. Gebühren, Provisionen und andere Entgelte, die nicht bei der Emittentin oder Anbieterin anfallen, sind hier nicht berücksichtigt und wirken sich negativ auf die Rendite aus. Beispiel: Bei einer Anlagesumme von z.B. 1.000 EUR sind beispielhaft angenommene Gesamtkosten in Höhe von 1,2% zu berücksichtigen (Verwahrung und Verwaltung, z.B. 0,20%, inkl. MwSt., sowie einmalige Transaktionsentgelte, z.B. 1,0% für Kauf und Verkauf des Produktes). Die Bruttowertentwicklung der Anlagesumme verringert sich durch diese Kosten mit den beispielhaft angenommenen Sätzen bei beispielhaft unterstellter Laufzeit und/oder Haltedauer des Produktes. Bei 1 jähriger Laufzeit und/oder Haltedauer verringert sich die Bruttowertentwicklung um 1,2% p.a., bei 5 jähriger Laufzeit und/oder Haltedauer um 0,24% p.a. Die tatsächliche Laufzeit und/oder Haltedauer kann je nach Produkt und/oder Anlagehorizont des Investors variieren. Die tatsächlich allgemein gültigen bzw. individuell vereinbarten Kosten ergeben sich aus dem Preis- und Leistungsverzeichnis bzw. der individuellen Vereinbarung mit Ihrer Bank/ Ihre(m/s) Broker(s) und ändern das beispielhaft aufgeführte Ergebnis. Bitte erkundigen Sie sich vor einer Transaktion bei Ihrer Bank/Ihrem Broker über die tatsächlich anfallenden Kosten.

Melden Sie sich hier für den Newsletter an:

<https://zertifikate.ubs.com/daily-trader>

Hotline:

0800-800 0404 (keine Anlageberatung)

Telefon:

+49 (0) 69-1369 8989

Fax:

+49 (0) 69-1369 8174

E-mail:

invest@ubs.com

Website:

<https://zertifikate.ubs.com>

UBS Europe SE ist eine Aktiengesellschaft deutschen Rechts mit Sitz in Frankfurt am Main. Sie ist im Handelsregister des Amtsgerichts Frankfurt unter der Nummer HRB 107046 eingetragen. Die zuständige Aufsichtsbehörde ist die Europäische Zentralbank (EZB), (Sonnenmannstraße 22, D-60314 Frankfurt am Main), sowie hinsichtlich der Erbringung von Finanzdienstleistungen die Bundesanstalt für Finanzdienstleistungsaufsicht (Marie-Curie-Straße 24-28, D60439 Frankfurt am Main). Vorsitzender des Aufsichtsrats: Prof. Dr. Reto Francioni. Dem Vorstand gehören an: Tobias Vogel (Vorstandsvorsitzender), Dr. Denise Bauer-Weiler, Filippo Bianco, Pierre Chavenon, Miriam Godoy Suarez and Georgia Paphiti.
<https://www.ubs.com/global/de/legal/country/germany.html>

@ UBS 1998-2024. Das Schlüsselssymbol und UBS gehören zu den eingetragenen und nicht eingetragenen Markenzeichen von UBS. Alle Rechte vorbehalten.

[Information zu UBS | Nutzungsbedingungen](#)
[Datenschutzerklärung](#) | [Betrügerische E-Mail melden](#)

Der SMI™ Index, der SMIM™ Index und der SLI™ Index sowie entsprechende Marken sind Eigentum der SIX Swiss Exchange AG. Alle Rechte vorbehalten. Der DAX™ Index, der MDAX™ Index und der TecDAX™ Index sowie entsprechende Marken sind Eigentum der Deutsche Börse AG. Alle Rechte vorbehalten. Der S&P 500™ Index und der S&P™ BRIC 40 Index sowie entsprechende Marken sind Eigentum der Standard & Poor's Financial Services LLC. Alle Rechte vorbehalten.

Der Euro STOXX 50™ Index und der STOXX 50™ Index sowie entsprechende Marken sind Eigentum der Stoxx AG. Alle Rechte vorbehalten. Der NIKKEI 225™ Index sowie entsprechende Marken sind Eigentum der Nihon Keizai Shimbun Incorporation. Alle Rechte vorbehalten. Der CMCI™ Composite Index sowie entsprechende Marken sind Eigentum der UBS AG. Alle Rechte vorbehalten. Der FTSE™ Index sowie entsprechende Marken sind Eigentum der London Stock Exchange Group Holdings Limited. Alle Rechte vorbehalten. Der MSCI™ World Index sowie entsprechende Marken sind Eigentum der MSCI Incorporation. Alle Rechte vorbehalten. Der KOSPI™ Index sowie entsprechende Marken sind Eigentum der Korea Exchange Incorporation. Alle Rechte vorbehalten. Der HSI™ Index und der HSCET™ Index sowie entsprechende Marken sind Eigentum der Hang Seng Data Services Limited.

Alle Rechte vorbehalten.

Unsere Datenschutzhinweise unter www.ubs.com/data-privacy-noticegermany enthalten ausführliche Informationen zur Erhebung, Verarbeitung und Offenlegung Ihrer personenbezogenen Daten durch UBS, ebenso zur Speicherfrist Ihrer personenbezogenen Daten bei UBS sowie die Begründung und personenbezogenen Rechtsgrundlage Daten und für die Informationen Nutzung zu Ihrer unseren Schutzmaßnahmen. Weiterhin finden Sie dort Informationen zu Ihren persönlichen Rechten.

Impressum

Herausgeber: UBS Europe SE,

Bockenheimer Landstraße 2-4, D-60306 Frankfurt am Main

Telefon: +49 (0)69 1369 8989 (keine Anlageberatung)

Telefax: +49-69-1369-8174

E-Mail: invest@ubs.com

Website: <https://zertifikate.ubs.com>

Gestaltung: Prime Quants GbR, Stephanskirchen

Text: Prime Quants GbR, Stephanskirchen

Erscheinungsweise: börsentäglich

Copyright by UBS AG

Wiedergabe, auch auszugsweise, nur unter Quellenangabe gestattet.

Alle Angaben ohne Gewähr