

UBS DailyTrader

DAX Verhaltener Wochenauftakt

Für den DAX ging es am gestrigen Montag mit einem Minus von 0,6% auf 19.148 Zähler zurück.

Rückblick: Während der deutsche Leitindex am Freitag noch 0,9% zugelegt hatte und dabei wieder an den Bremsbereich rund um 19.250 herangelaufen war (Close bei 19.255), ging es zum gestrigen Wochenauftakt erneut in die Gegenrichtung. Nach dem Opening bei 19.232 schoben sich die Notierungen zwar noch auf das Tageshoch bei 19.286, konnten den anschließenden Rückfall in die Verlustzone aber nicht verhindern. Mit dem Endstand bei 19.148 beendete der DAX den Handel schließlich auf dem Niveau seines Tagestiefs.

Ausblick: Einen Tag vor den US-Präsidentenwahlen konnten die heimischen Blue Chips keine neuen Impulse generieren, womit der Erholungsversuch vom Freitag zunächst wieder zurückgenommen wurde. Das Long-

Szenario: Auf der Oberseite kann die erste Hürde nun erneut bei 19.250 angetragen werden. Können die Kurse auf Schlusskursbasis über dieses Level steigen, würde das Verlaufstief vom 23. Oktober bei 19.330 als Widerstand nachrücken. Oberhalb dieses Niveaus hätten die Notierungen Platz für einen Sprint an das September-Top bei 19.492 Punkten, ehe die September-Aufwärtstrendgerade mit dem amtierenden Allzeithoch vom 17. Oktober bei 19.675 in den Blickpunkt rücken würde. Das Short-Szenario: Setzen sich die Abwärtstendenzen hingegen fort, wäre der erste Halt am kurzfristigen GD50 (aktuell bei 19.048) zu finden, der zusammen mit der runden 19.000er-Marke derzeit eine Doppelunterstützung bildet. Darunter käme das Oktober-Tief bei 18.912 als Haltestelle infrage, bevor es um das Mai-Top bei 18.893 mit dem Zwischenhoch vom 28. Mai bei 18.855 gehen würde. Finden die Kurse dort keinen Halt, dürfte im nächsten Abwärtsschritt das Juli-Top bei 18.779 und anschließend die 100-Tage-Linie angesteuert werden.

Long-Produkte DAX

	Turbo OS	Turbo OS
WKN	UL924V	UM9MT3
SL/KO/Strike	16.808,91	17.601,83
Hebel	8,20	12,39
Briefkurs	23,35 EUR	15,45 EUR

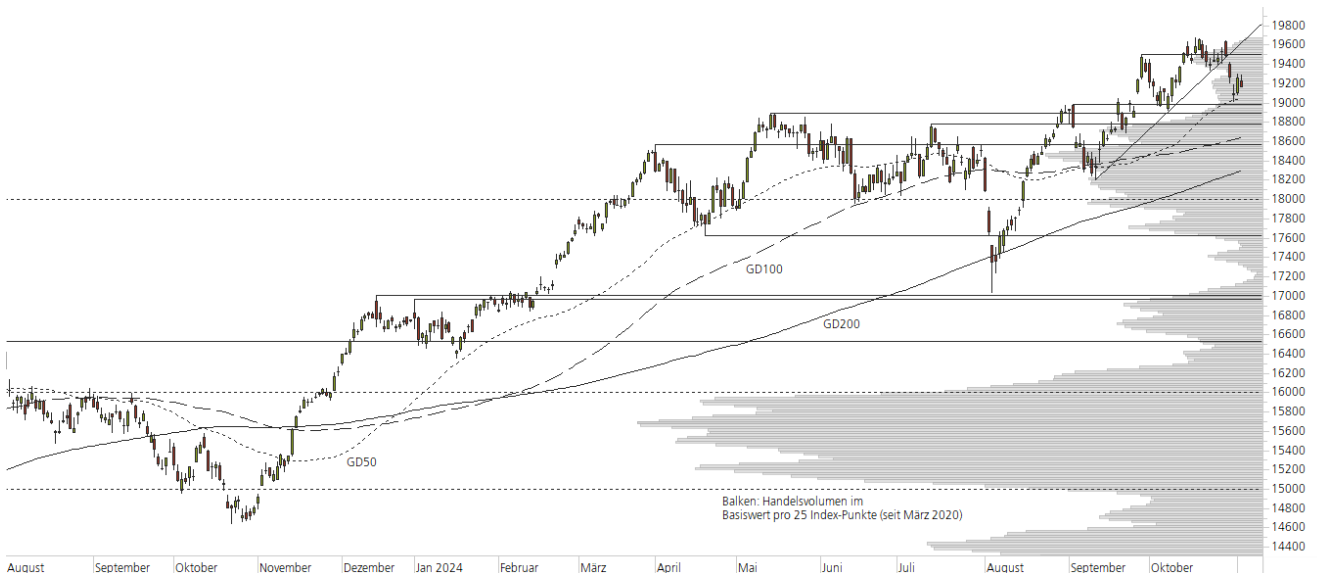
Short-Produkte DAX

	Turbo OS	Turbo OS
WKN	UP1WGF	UM5QRP
SL/KO/Strike	21.465,28	20.671,44
Hebel	8,21	12,40
Briefkurs	23,32 EUR	15,43 EUR

Die Produktdokumentation, d.h. der Prospekt und das Basisinformationsblatt (BIB) sowie Informationen zu Chancen und Risiken finden Sie unter: <https://zertifikate.ubs.com/daily-trader>

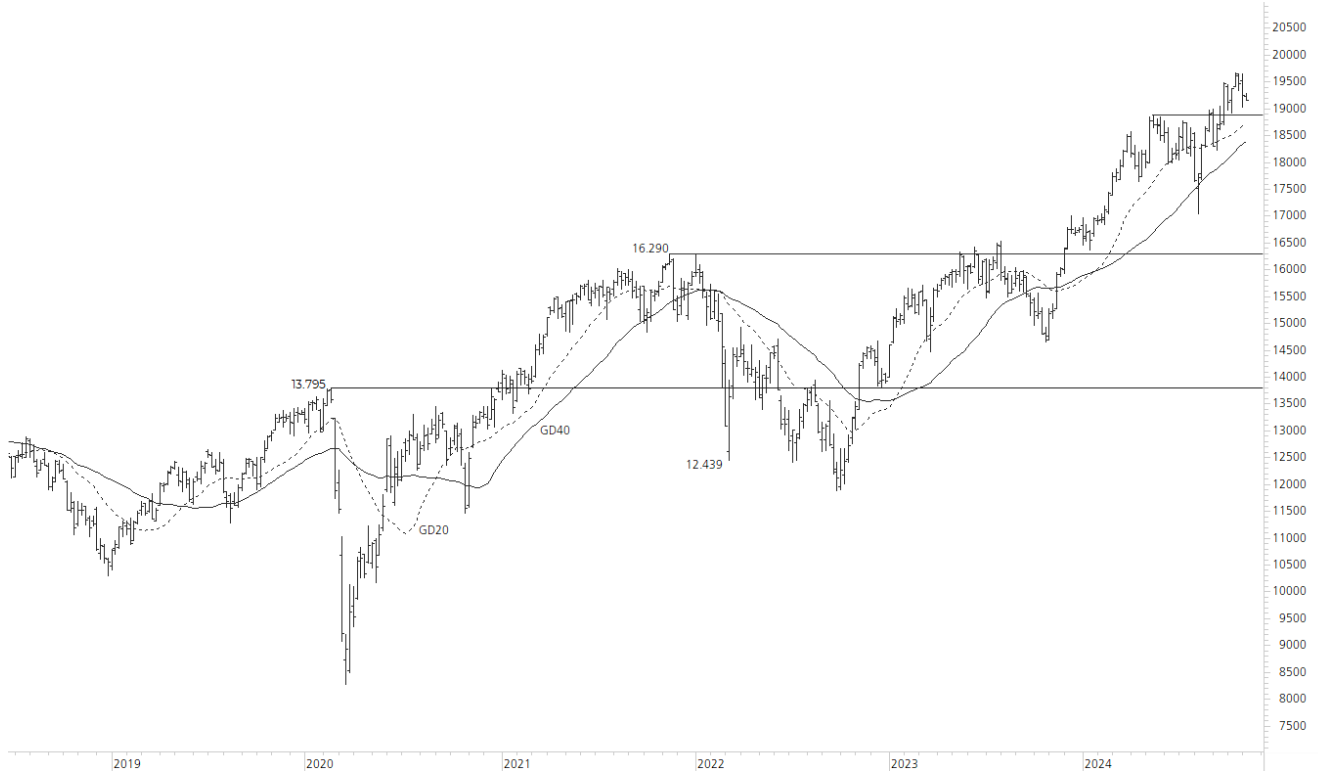
1-Jahres-Chart | DAX | Aktueller Kurs: 19.147,85 Punkte

Stand: 05.11.2024, 7:00 Uhr, Quelle: Prime Quants



5-Jahres-Chart | DAX | Aktueller Kurs: 19.147,85 Punkte

Stand: 05.11.2024, 7:00 Uhr, Quelle: Prime Quants


Entwicklung

	akt. Werte
Tag	-0,56%
5 Tage	-1,96%
20 Tage	0,23%
52 Wochen	26,51%
im November	0,37%
im Jahr 2024	14,30%

Hoch- / Tiefpunkte

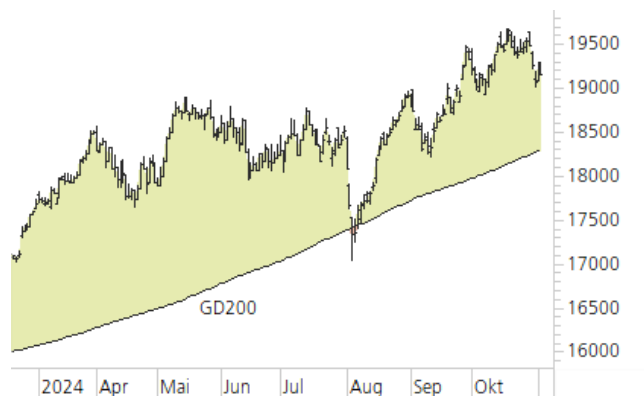
	akt. Werte
52-Wochenhoch	19.674,68
52-Wochenhoch-Abstand	-2,68%
52-Wochentief	15.068,25
52-Wochentief-Abstand	27,07%
Allzeithoch	19.674,68
Allzeithoch-Abstand	-2,68%

Trend

	akt. Werte
200-Tage-Linie	18.294,44
Abstand 200-Tage-Linie	4,66%
Status (langfristig)	aufwärts
100-Tage-Linie	18.640,03
Abstand 100-Tage-Linie	2,72%
Status (mittelfristig)	aufwärts
50-Tage-Linie	19.047,77
Abstand 50-Tage-Linie	0,53%
Status (kurzfristig)	aufwärts

Trend-Chart

Stand: 05.11.2024, 7:00 Uhr, Quelle: Prime Quants



UBS DailyTrader

Mercedes-Benz Group Hält die Unterstützung?

Nach einem Minus von 3,2% in der vergangenen Handelswoche hat sich die Aktie von Mercedes-Benz Group gestern leicht um 0,4% verbessert.

Rückblick: Die Aktie von Mercedes-Benz Group war im Oktober zwar bis auf 59,68 EUR gestiegen, nach Vorlage der Quartalszahlen (25. Oktober) jedoch wieder nach unten abgedreht. Zum Monatsende fielen die Notierungen sogar unter das August-Tief zurück, konnten diese Unterstützung dank leichter Kursgewinne zum November-Start aber direkt zurückerobern. Gestern ging es für die Papiere dann um weitere 0,4% auf 56,18 EUR nach oben. Ausblick: Trotz der festeren Tendenz zum Wochenauftakt befindet sich die Aktie von Mercedes-Benz Group derzeit unverändert am unteren Ende einer volatilen Seitwärtsphase. Das Long-Szenario: Auf der Oberseite kann

der erste Widerstand an der kurzfristigen 50-Tage-Linie (aktuell bei 57,79 EUR) festgemacht werden. Darüber würden sich die Blicke auf die Doppelhürde aus der Juli-Abwärtstrendgerade und dem Januar-Tief bei 58,84 EUR richten. Gelingt dort der Break, müsste im Anschluss das Oktober-Top bei 59,68 EUR mit der runden 60-Euro-Marke und der mittelfristigen 100-Tage-Linie (60,03 EUR) überboten werden. Oberhalb dieser Barriere wäre eine größere Erholung in Richtung Juni-Tief bei 62,73 EUR bzw. bis zum Volumenmaximum denkbar. Das Short-Szenario: Auf der Unterseite steht derweil zunächst das August-Tief bei 55,91 EUR mit dem Vorwochentief bei 55,60 EUR im Fokus. Wird diese Unterstützung unterboten, dürfte es zu einem Test des 2023er-Tiefs bei 55,08 EUR kommen. Darunter könnte das aktuelle Jahrestief bei 54,05 EUR auf den Prüfstand gestellt werden, ehe weitere Abgaben bis zum 2019er-Hoch bei 50,37 EUR möglich wären. Auf diesem Niveau sollte auch das 2022er-Tief (50,19 EUR) und die runde 50-Euro-Marke stützend wirken.

Long-Produkte Mercedes-Benz Group

	Turbo OS	Turbo OS
WKN	UH7CKB	UH9MT6
SL/KO/Strike	40,40	46,16
Hebel	3,52	5,52
Briefkurs	1,60 EUR	1,02 EUR

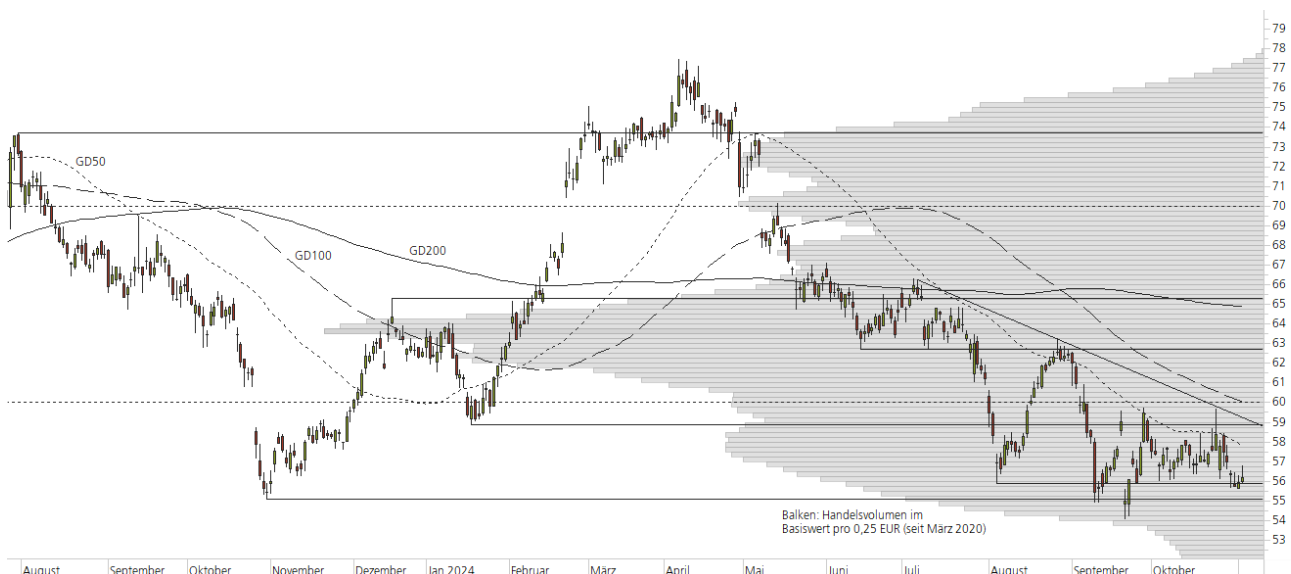
Short-Produkte Mercedes-Benz Group

	Turbo OS	Turbo OS
WKN	UM4K4J	UM8S6Y
SL/KO/Strike	71,76	66,00
Hebel	3,52	5,54
Briefkurs	1,59 EUR	1,01 EUR

Die Produktdokumentation, d.h. der Prospekt und das Basisinformationsblatt (BIB) sowie Informationen zu Chancen und Risiken finden Sie unter: <https://zertifikate.ubs.com/daily-trader>

1-Jahres-Chart | Mercedes-Benz Group | Aktueller Kurs: 56,18 EUR

Stand: 05.11.2024, 7:00 Uhr, Quelle: Prime Quants



5-Jahres-Chart | Mercedes-Benz Group | Aktueller Kurs: 56,18 EUR

Stand: 05.11.2024, 7:00 Uhr, Quelle: Prime Quants


Entwicklung

	akt. Werte
Tag	0,41%
5 Tage	-2,18%
20 Tage	-2,58%
52 Wochen	-2,35%
im November	0,86%
im Jahr 2024	-10,18%

Hoch- / Tiefpunkte

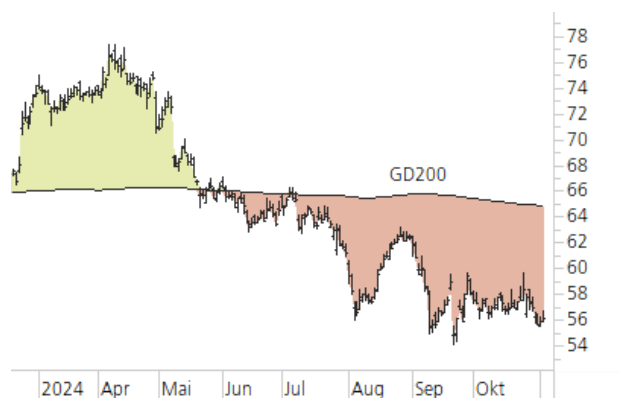
	akt. Werte
52-Wochenhoch	77,45
52-Wochenhoch-Abstand	-27,46%
52-Wochtief	54,05
52-Wochtief-Abstand	3,94%
Allzeithoch	81,30
Allzeithoch-Abstand	-30,89%

Trend

	akt. Werte
200-Tage-Linie	64,88
Abstand 200-Tage-Linie	-13,41%
Status (langfristig)	abwärts
100-Tage-Linie	60,03
Abstand 100-Tage-Linie	-6,41%
Status (mittelfristig)	abwärts
50-Tage-Linie	57,79
Abstand 50-Tage-Linie	-2,78%
Status (kurzfristig)	abwärts

Trend-Chart

Stand: 05.11.2024, 7:00 Uhr, Quelle: Prime Quants



Rechtliche Hinweise

Herausgeberin dieser Werbemitteilung ist die UBS Europe SE, Bockenheimer Landstraße 2-4, 60306 Frankfurt am Main ("UBS") eine Tochtergesellschaft von UBS AG.

Die Werbemitteilung unterliegt ausschließlich deutschem Recht. Die Werbemitteilung dient lediglich allgemeinen Zwecken und stellt keineswegs eine Aufforderung zum Kauf oder Verkauf von Wertpapieren, Derivaten oder Finanzdienstleistungen dar. Sie berücksichtigt weder spezielle Anlageziele noch die finanzielle Situation oder besondere Bedürfnisse des Empfängers und ersetzt keine eingehende Beratung mit weiteren zeitnahen Informationen. UBS erteilt keine Steuerberatung. Wir raten Ihnen, vor einer möglichen Investition Ihren Anlage-, Steuer- oder Rechtsberater bezüglich möglicher – einschließlich steuertechnischer Auswirkungen einer Investition zu konsultieren. Bitte berücksichtigen Sie, dass die Emittentin und oder eine andere Konzerngesellschaft der UBS AG (oder Mitarbeiter derselben) jederzeit Finanzinstrumente, die in diesem Dokument erwähnt sind, einschließlich Derivate auf solche Finanzinstrumente kaufen oder verkaufen können. Außerdem können sie als Auftraggeber beziehungsweise Mandatsträger auftreten oder für die Emittentin bzw. mit ihm verbundene Unternehmen Beratungs- oder andere Dienstleistungen erbringen.

Die vorliegende Werbemitteilung genügt nicht allen gesetzlichen Anforderungen zur Gewährleistung der Unvoreingenommenheit von Finanzanalysen und unterliegt nicht einem Verbot des Handels vor der Veröffentlichung von Finanzanalysen. Frühere Wertentwicklungen, Simulationen oder Prognosen sind keine verlässlichen Indikatoren für die zukünftige Wertentwicklung. Die Werbemitteilung und die darin enthaltenen Informationen sind ausschließlich für Personen mit Domizil Deutschland, Luxemburg oder Österreich gedacht. Sie dürfen unter keinen Umständen in Rechtsordnungen verbreitet werden, in denen eine solche Verbreitung gegen geltende Gesetze oder Regulierungen verstößt. Sie dürfen insbesondere nicht in den USA und/oder an US-Personen oder in Rechtsordnungen verteilt werden, in denen der Vertrieb durch uns eingeschränkt ist.

Die in dieser Werbemitteilung verwendeten Informationen beruhen auf Quellen, die UBS für verlässlich hält. Eine Gewähr für deren Richtigkeit und Vollständigkeit kann UBS jedoch nicht übernehmen. UBS übernimmt keinerlei Haftung für die Verwendung dieser Werbemitteilung oder deren Inhalt. Die darin enthaltenen produktspezifischen Informationen basieren auf Angaben, die dem Wertpapierprospekt entnommen sind. Rechtlich maßgeblich ist jedoch nur der Wertpapierprospekt, der bei Interesse bei UBS Europe SE, Postfach 102042, 60020 Frankfurt am Main, angefordert werden kann.

Die vorliegende Werbemitteilung sollte daher nur in Verbindung mit diesem gelesen werden. Weitere Informationen sind auf Anfrage erhältlich. Ohne Genehmigung von UBS darf die vorliegende Werbemitteilung – einschließlich aller ihrer Teile – weder vervielfältigt noch verteilt werden. UBS untersagt ausdrücklich die Weiterleitung der vorliegenden Werbemitteilung – sei es über das Internet oder anderweitig – und übernimmt keine Haftung für diesbezügliche Handlungen Dritter.

Diese Werbemitteilung enthält Inhalte Dritter und Links zu Webseiten Dritter. Diese Inhalte und Links dienen ausschließlich der Benutzerfreundlichkeit und Information. UBS besitzt keine Kontrolle über die Inhalte oder Webseiten Dritter, übernimmt keinerlei Verantwortung oder Gewähr für diese Inhalte oder Webseiten und macht diesbezüglich keinerlei Zusicherungen. Dies schließt unter anderem die Richtigkeit, den Inhalt, die Qualität oder die Aktualität dieser Webseiten ein.

Warnhinweis: Sie sind im Begriff, ein Produkt zu erwerben, das nicht einfach ist und schwer zu verstehen sein kann. Die vorstehenden Informationen dienen ausschließlich Informations- und Marketingzwecken und stellen weder ein Angebot noch eine Aufforderung zur Abgabe eines Angebots zum Kauf oder Verkauf von bestimmten Produkten dar. Es ist zu beachten, dass die Billigung des Wertpapierprospekts von einer zuständigen Behörde nicht als Befürwortung des entsprechenden Produktes zu verstehen ist. Den potenziellen Anleger wird daher empfohlen den entsprechenden Wertpapierprospekt und die relevanten endgültigen Bedingungen zu lesen, bevor eine Anlageentscheidung getroffen wird, um die potenziellen Risiken und Chancen der Entscheidung, in das Produkt zu investieren, vollends zu verstehen.

Hinweis zu Renditeangaben: Tatsächliche Kosten wie z.B. Gebühren, Provisionen und andere Entgelte, die nicht bei der Emittentin oder Anbieterin anfallen, sind hier nicht berücksichtigt und wirken sich negativ auf die Rendite aus. Beispiel: Bei einer Anlagesumme von z.B. 1.000 EUR sind beispielhaft angenommene Gesamtkosten in Höhe von 1,2% zu berücksichtigen (Verwahrung und Verwaltung, z.B. 0,20%, inkl. MwSt., sowie einmalige Transaktionsentgelte, z.B. 1,0% für Kauf und Verkauf des Produktes). Die Bruttowertentwicklung der Anlagesumme verringert sich durch diese Kosten mit den beispielhaft angenommenen Sätzen bei beispielhaft unterstellter Laufzeit und/oder Haltedauer des Produktes. Bei 1 jähriger Laufzeit und/oder Haltedauer verringert sich die Bruttowertentwicklung um 1,2% p.a., bei 5 jähriger Laufzeit und/oder Haltedauer um 0,24% p.a. Die tatsächliche Laufzeit und/oder Haltedauer kann je nach Produkt und/oder Anlagehorizont des Investors variieren. Die tatsächlich allgemein gültigen bzw. individuell vereinbarten Kosten ergeben sich aus dem Preis- und Leistungsverzeichnis bzw. der individuellen Vereinbarung mit Ihrer Bank/ Ihre(m/s) Broker(s) und ändern das beispielhaft aufgeführte Ergebnis. Bitte erkundigen Sie sich vor einer Transaktion bei Ihrer Bank/Ihrem Broker über die tatsächlich anfallenden Kosten.

Melden Sie sich hier für den Newsletter an:

<https://zertifikate.ubs.com/daily-trader>

Hotline:

0800-800 0404 (keine Anlageberatung)

Telefon:

+49 (0) 69-1369 8989

Fax:

+49 (0) 69-1369 8174

E-mail:

invest@ubs.com

Website:

<https://zertifikate.ubs.com>

UBS Europe SE ist eine Aktiengesellschaft deutschen Rechts mit Sitz in Frankfurt am Main. Sie ist im Handelsregister des Amtsgerichts Frankfurt unter der Nummer HRB 107046 eingetragen. Die zuständige Aufsichtsbehörde ist die Europäische Zentralbank (EZB), (Sonnenmannstraße 22, D-60314 Frankfurt am Main), sowie hinsichtlich der Erbringung von Finanzdienstleistungen die Bundesanstalt für Finanzdienstleistungsaufsicht (Marie-Curie-Straße 24-28, D60439 Frankfurt am Main). Vorsitzender des Aufsichtsrats: Prof. Dr. Reto Francioni. Dem Vorstand gehören an: Tobias Vogel (Vorstandsvorsitzender), Dr. Denise Bauer-Weiler, Filippo Bianco, Pierre Chavenon, Miriam Godoy Suarez and Georgia Paphiti.
<https://www.ubs.com/global/de/legal/country/germany.html>

@ UBS 1998-2024. Das Schlüsselssymbol und UBS gehören zu den eingetragenen und nicht eingetragenen Markenzeichen von UBS. Alle Rechte vorbehalten.

[Information zu UBS I Nutzungsbedingungen](#)
[Datenschutzerklärung](#) | [Betrügerische E-Mail melden](#)

Der SMI™ Index, der SMIM™ Index und der SLI™ Index sowie entsprechende Marken sind Eigentum der SIX Swiss Exchange AG. Alle Rechte vorbehalten. Der DAX™ Index, der MDAX™ Index und der TecDAX™ Index sowie entsprechende Marken sind Eigentum der Deutsche Börse AG. Alle Rechte vorbehalten. Der S&P 500™ Index und der S&P™ BRIC 40 Index sowie entsprechende Marken sind Eigentum der Standard & Poor's Financial Services LLC. Alle Rechte vorbehalten.

Der Euro STOXX 50™ Index und der STOXX 50™ Index sowie entsprechende Marken sind Eigentum der Stoxx AG. Alle Rechte vorbehalten. Der NIKKEI 225™ Index sowie entsprechende Marken sind Eigentum der Nihon Keizai Shimbun Incorporation. Alle Rechte vorbehalten. Der CMCI™ Composite Index sowie entsprechende Marken sind Eigentum der UBS AG. Alle Rechte vorbehalten. Der FTSE™ Index sowie entsprechende Marken sind Eigentum der London Stock Exchange Group Holdings Limited. Alle Rechte vorbehalten. Der MSCI™ World Index sowie entsprechende Marken sind Eigentum der MSCI Incorporation. Alle Rechte vorbehalten. Der KOSPI™ Index sowie entsprechende Marken sind Eigentum der Korea Exchange Incorporation. Alle Rechte vorbehalten. Der HSI™ Index und der HSCET™ Index sowie entsprechende Marken sind Eigentum der Hang Seng Data Services Limited.

Alle Rechte vorbehalten.

Unsere Datenschutzhinweise unter www.ubs.com/data-privacy-noticegermany enthalten ausführliche Informationen zur Erhebung, Verarbeitung und Offenlegung Ihrer personenbezogenen Daten durch UBS, ebenso zur Speicherfrist Ihrer personenbezogenen Daten bei UBS sowie die Begründung und personenbezogenen Rechtsgrundlage Daten und für die Informationen Nutzung zu Ihrer unseren Schutzmaßnahmen. Weiterhin finden Sie dort Informationen zu Ihren persönlichen Rechten.

Impressum

Herausgeber: UBS Europe SE,

Bockenheimer Landstraße 2-4, D-60306 Frankfurt am Main

Telefon: +49 (0)69 1369 8989 (keine Anlageberatung)

Telefax: +49-69-1369-8174

E-Mail: invest@ubs.com

Website: <https://zertifikate.ubs.com>

Gestaltung: Prime Quants GbR, Stephanskirchen

Text: Prime Quants GbR, Stephanskirchen

Erscheinungsweise: börsentäglich

Copyright by UBS AG

Wiedergabe, auch auszugsweise, nur unter Quellenangabe gestattet.

Alle Angaben ohne Gewähr