

UBS DailyTrader

DAX Wie reagieren die Märkte auf die US-Wahl?

Nach der festeren Sitzung am gestrigen Dienstag (+0,6%) wird heute mit Spannung die Reaktion der Märkte auf die US-Wahl erwartet.

Rückblick: Keine klare Richtung für den deutschen Leitindex – nach dem Schlusskurs vom Freitag bei 19.255 waren die Blue Chips zum Start in die neue Woche auf 19.148 Punkte zurückgefallen. Am gestrigen Dienstag setzte der Index die Abwärtsbewegung zunächst fort und rutschte auf das frühe Tagestief bei 19.105 ab, ehe neues Kaufinteresse aufkam. In der Spitze schoben sich die Kurse kurz vor Handelsschluss bis auf 19.263 Zähler, bevor die Sitzung nur wenig tiefer mit einem Gewinn von 0,6% beendet wurde. Ausblick: Der Ausgang der Präsidentschaftswahl in den USA dürfte heute das Marktgeschehen beeinflussen. Das Long-Szenario: Für neue Impulse auf der Oberseite müsste

der Index jetzt nach oben abfedern und das Verlaufstief vom 23. Oktober bei 19.330 ansteuern. Gelingt der Sprung über diese Hürde (idealerweise per Tagesschluss), wäre ein Hochlauf an das September-Top bei 19.492 denkbar, bevor es um die September-Aufwärtstrendgerade und das amtierende Allzeithoch vom 17. Oktober bei 19.675 gehen würde. Das Short-Szenario: Unterhalb von 19.250 Zählern würden sich die Blicke hingegen erneut auf den kurzfristigen GD50 (aktuell bei 19.059) richten, der weiterhin zusammen mit der runden 19.000er-Marke eine Doppelunterstützung bildet. Verlieren die Blue Chips diesen Halt und drehen auch auf dem Niveau des Oktober-Tiefs bei 18.912 nicht wieder nach oben, dürfte das Mai-Top bei 18.893 mit dem Zwischenhoch vom 28. Mai bei 18.855 auf den Prüfstand gestellt werden. Unterhalb dieses Levels kämen das Juli-Top bei 18.779 und darunter auch die 100-Tage-Linie (18.651) als mögliche Haltestellen infrage. Wird der mittelfristige Durchschnitt unterboten, würden sich die Blicke auf das April-Top bei 18.567 richten.

Long-Produkte DAX

	Turbo OS	Turbo OS
WKN	UM9TP1	UM8XB5
SL/KO/Strike	17.001,30	17.739,23
Hebel	8,41	12,36
Briefkurs	22,95 EUR	15,62 EUR

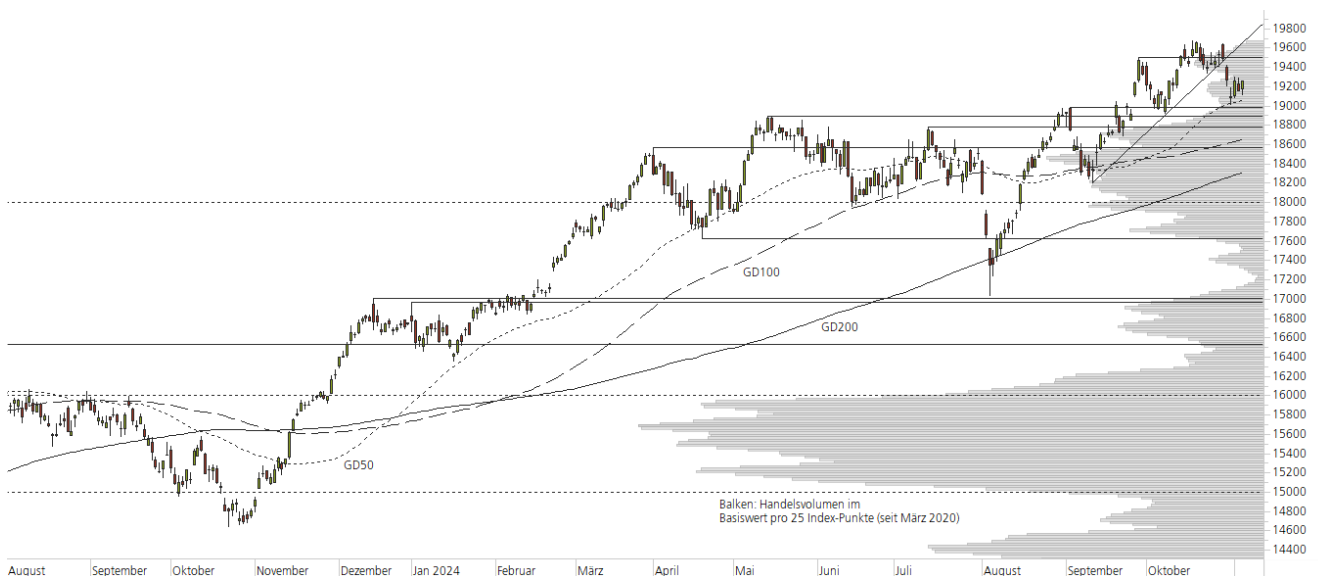
Short-Produkte DAX

	Turbo OS	Turbo OS
WKN	UL7X5B	UP13ME
SL/KO/Strike	21.570,32	20.840,01
Hebel	8,43	12,35
Briefkurs	22,87 EUR	15,61 EUR

Die Produktdokumentation, d.h. der Prospekt und das Basisinformationsblatt (BIB) sowie Informationen zu Chancen und Risiken finden Sie unter: <https://zertifikate.ubs.com/daily-trader>

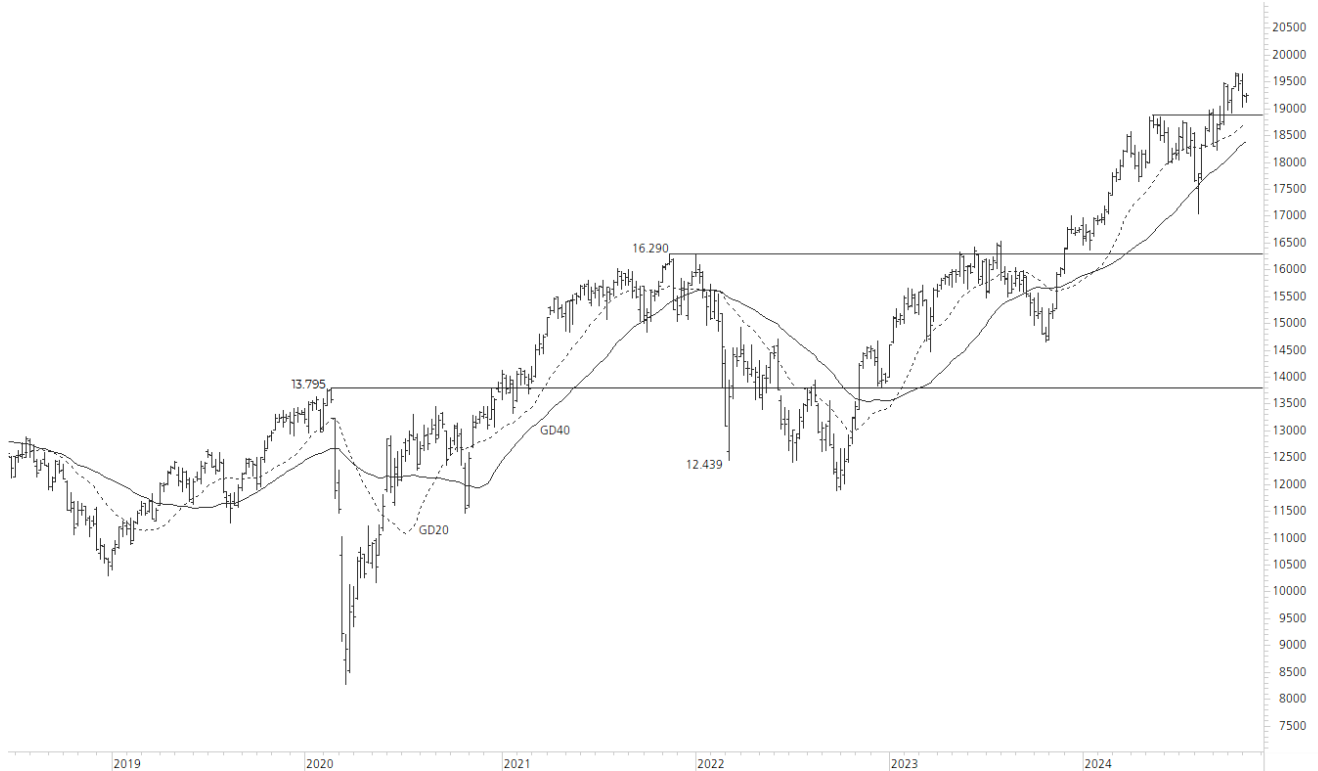
1-Jahres-Chart | DAX | Aktueller Kurs: 19.256,27 Punkte

Stand: 06.11.2024, 7:00 Uhr, Quelle: Prime Quants



5-Jahres-Chart | DAX | Aktueller Kurs: 19.256,27 Punkte

Stand: 06.11.2024, 7:00 Uhr, Quelle: Prime Quants


Entwicklung

	akt. Werte
Tag	0,57%
5 Tage	-1,14%
20 Tage	1,00%
52 Wochen	27,08%
im November	0,94%
im Jahr 2024	14,95%

Hoch- / Tiefpunkte

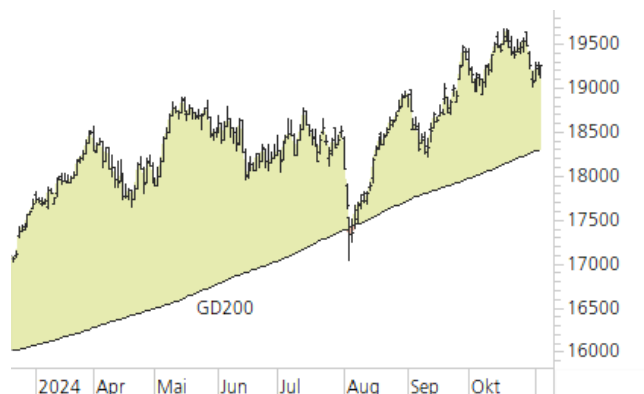
	akt. Werte
52-Wochenhoch	19.674,68
52-Wochenhoch-Abstand	-2,13%
52-Wochtief	15.068,25
52-Wochtief-Abstand	27,79%
Allzeithoch	19.674,68
Allzeithoch-Abstand	-2,13%

Trend

	akt. Werte
200-Tage-Linie	18.306,19
Abstand 200-Tage-Linie	5,19%
Status (langfristig)	aufwärts
100-Tage-Linie	18.651,28
Abstand 100-Tage-Linie	3,24%
Status (mittelfristig)	aufwärts
50-Tage-Linie	19.059,26
Abstand 50-Tage-Linie	1,03%
Status (kurzfristig)	aufwärts

Trend-Chart

Stand: 06.11.2024, 7:00 Uhr, Quelle: Prime Quants



UBS DailyTrader

BASF Am Widerstand abgedreht

Nach dem starken November-Start am Freitag (+2%) ist die BASF-Aktie in der laufenden Woche wieder unter Druck geraten.

Rückblick: Die BASF-Aktie hatte im Oktober 6,1% an Wert verloren, wobei das Monatstief erst am letzten Handelstag bei 43,92 EUR markiert wurde. Zum Start in den November drehten die Kurse dann wieder nach oben, trafen im Bereich des Volumenmaximums jedoch auf einen Widerstand. Nach einer schwachen Sitzung am Montag (-1,2%) fielen die Notierungen gestern um weitere 2,1% zurück, womit der GD100 wieder unterboten wurde.

Ausblick: Nach dem gestrigen Abwärtstag richten sich die Blicke bei der BASF-Aktie jetzt erneut auf eine Doppelunterstützung. Das Long-Szenario: Um das angeschlagene Chartbild wieder aufzuhellen, sollten die

Kurse im ersten Schritt zurück über die mittelfristige 100-Tage-Linie (aktuell bei 44,76 EUR) steigen. Darüber würde das Level mit dem meisten Handelsvolumen seit März 2020 zwischen 45,25 EUR und 45,50 EUR in den Fokus rücken, ehe es oberhalb der kurzfristigen 50-Tage-Linie (45,66 EUR) zu einem Hochlauf bis zum langfristigen GD200 (46,69 EUR) kommen könnte. Gelingt dort der Break (wichtig: per Tagesschluss), wäre ein Anstieg bis zum Oktober-Top bei 48,60 EUR möglich. Das Short-Szenario: Auf der Unterseite sollte hingegen zunächst auf das Oktober-Tief bei 43,92 EUR geachtet werden, das zusammen mit dem Zwischentief vom 26. September bei 43,88 EUR einen doppelten Halt bildet. Wird diese Unterstützung unterboten, wäre eine Korrektur bis zum Januar-Tief bei 42,59 EUR oder dem September-Tief bei 42,37 EUR möglich. Darunter könnte das 2023er-Juni-Tief bei 41,93 EUR angelaufen werden, bevor es zu weiteren Abgaben bis zum aktuellen Jahrestief vom 5. August bei 40,18 EUR oder der 40-Euro-Marke kommen könnte.

Long-Produkte BASF

	Turbo OS	Turbo OS
WKN	UK2S55	UH8APT
SL/KO/Strike	31,67	36,28
Hebel	3,48	5,52
Briefkurs	1,27 EUR	0,81 EUR

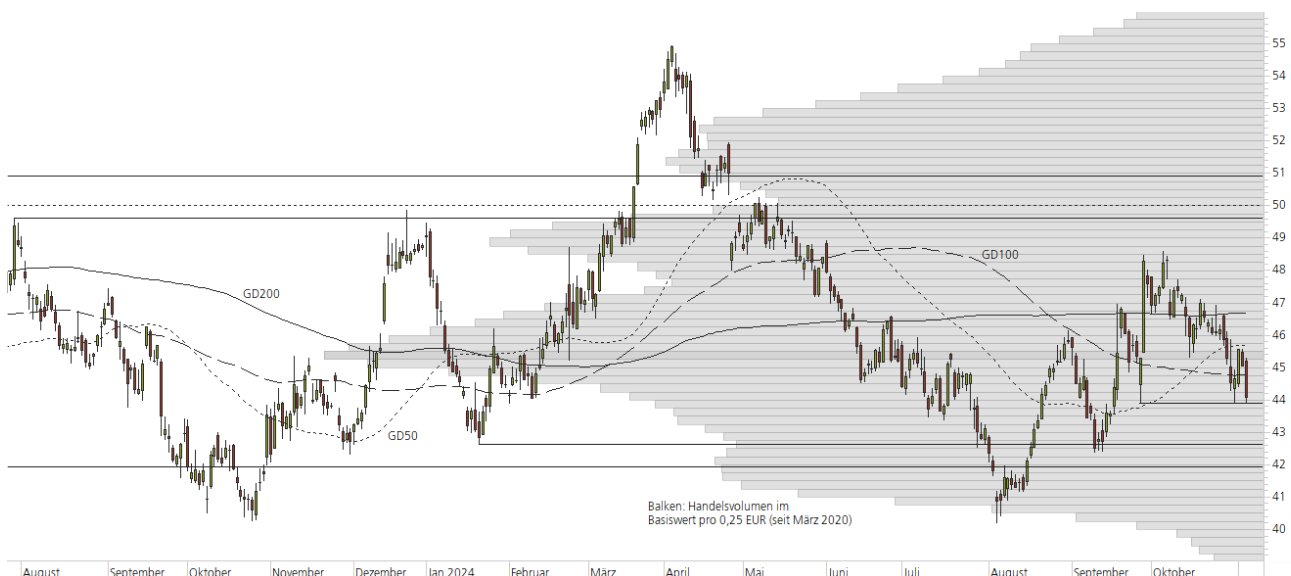
Short-Produkte BASF

	Turbo OS	Turbo OS
WKN	UL1V0J	UH8UJJ
SL/KO/Strike	56,60	51,87
Hebel	3,44	5,50
Briefkurs	1,28 EUR	0,80 EUR

Die Produktdokumentation, d.h. der Prospekt und das Basisinformationsblatt (BIB) sowie Informationen zu Chancen und Risiken finden Sie unter: <https://zertifikate.ubs.com/daily-trader>

1-Jahres-Chart | BASF | Aktueller Kurs: 44,05 EUR

Stand: 06.11.2024, 7:00 Uhr, Quelle: Prime Quants



5-Jahres-Chart | BASF | Aktueller Kurs: 44,05 EUR

Stand: 06.11.2024, 7:00 Uhr, Quelle: Prime Quants


Entwicklung

	akt. Werte
Tag	-2,13%
5 Tage	-2,71%
20 Tage	-5,44%
52 Wochen	1,32%
im November	-1,33%
im Jahr 2024	-9,70%

Hoch- / Tiefpunkte

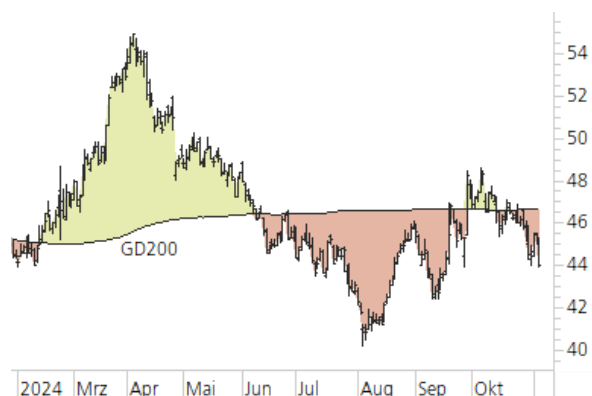
	akt. Werte
52-Wochenhoch	54,93
52-Wochenhoch-Abstand	-19,81%
52-Wochtief	40,18
52-Wochtief-Abstand	9,65%
Allzeithoch	98,80
Allzeithoch-Abstand	-55,41%

Trend

	akt. Werte
200-Tage-Linie	46,69
Abstand 200-Tage-Linie	-5,66%
Status (langfristig)	abwärts
100-Tage-Linie	44,76
Abstand 100-Tage-Linie	-1,59%
Status (mittelfristig)	abwärts
50-Tage-Linie	45,66
Abstand 50-Tage-Linie	-3,52%
Status (kurzfristig)	abwärts

Trend-Chart

Stand: 06.11.2024, 7:00 Uhr, Quelle: Prime Quants



Rechtliche Hinweise

Herausgeberin dieser Werbemitteilung ist die UBS Europe SE, Bockenheimer Landstraße 2-4, 60306 Frankfurt am Main ("UBS") eine Tochtergesellschaft von UBS AG.

Die Werbemitteilung unterliegt ausschließlich deutschem Recht. Die Werbemitteilung dient lediglich allgemeinen Zwecken und stellt keineswegs eine Aufforderung zum Kauf oder Verkauf von Wertpapieren, Derivaten oder Finanzdienstleistungen dar. Sie berücksichtigt weder spezielle Anlageziele noch die finanzielle Situation oder besondere Bedürfnisse des Empfängers und ersetzt keine eingehende Beratung mit weiteren zeitnahen Informationen. UBS erteilt keine Steuerberatung. Wir raten Ihnen, vor einer möglichen Investition Ihren Anlage-, Steuer- oder Rechtsberater bezüglich möglicher – einschließlich steuertechnischer Auswirkungen einer Investition zu konsultieren. Bitte berücksichtigen Sie, dass die Emittentin und oder eine andere Konzerngesellschaft der UBS AG (oder Mitarbeiter derselben) jederzeit Finanzinstrumente, die in diesem Dokument erwähnt sind, einschließlich Derivate auf solche Finanzinstrumente kaufen oder verkaufen können. Außerdem können sie als Auftraggeber beziehungsweise Mandatsträger auftreten oder für die Emittentin bzw. mit ihm verbundene Unternehmen Beratungs- oder andere Dienstleistungen erbringen.

Die vorliegende Werbemitteilung genügt nicht allen gesetzlichen Anforderungen zur Gewährleistung der Unvoreingenommenheit von Finanzanalysen und unterliegt nicht einem Verbot des Handels vor der Veröffentlichung von Finanzanalysen. Frühere Wertentwicklungen, Simulationen oder Prognosen sind keine verlässlichen Indikatoren für die zukünftige Wertentwicklung. Die Werbemitteilung und die darin enthaltenen Informationen sind ausschließlich für Personen mit Domizil Deutschland, Luxemburg oder Österreich gedacht. Sie dürfen unter keinen Umständen in Rechtsordnungen verbreitet werden, in denen eine solche Verbreitung gegen geltende Gesetze oder Regulierungen verstößt. Sie dürfen insbesondere nicht in den USA und/oder an US-Personen oder in Rechtsordnungen verteilt werden, in denen der Vertrieb durch uns eingeschränkt ist.

Die in dieser Werbemitteilung verwendeten Informationen beruhen auf Quellen, die UBS für verlässlich hält. Eine Gewähr für deren Richtigkeit und Vollständigkeit kann UBS jedoch nicht übernehmen. UBS übernimmt keinerlei Haftung für die Verwendung dieser Werbemitteilung oder deren Inhalt. Die darin enthaltenen produktspezifischen Informationen basieren auf Angaben, die dem Wertpapierprospekt entnommen sind. Rechtlich maßgeblich ist jedoch nur der Wertpapierprospekt, der bei Interesse bei UBS Europe SE, Postfach 102042, 60020 Frankfurt am Main, angefordert werden kann.

Die vorliegende Werbemitteilung sollte daher nur in Verbindung mit diesem gelesen werden. Weitere Informationen sind auf Anfrage erhältlich. Ohne Genehmigung von UBS darf die vorliegende Werbemitteilung – einschließlich aller ihrer Teile – weder vervielfältigt noch verteilt werden. UBS untersagt ausdrücklich die Weiterleitung der vorliegenden Werbemitteilung – sei es über das Internet oder anderweitig – und übernimmt keine Haftung für diesbezügliche Handlungen Dritter.

Diese Werbemitteilung enthält Inhalte Dritter und Links zu Webseiten Dritter. Diese Inhalte und Links dienen ausschließlich der Benutzerfreundlichkeit und Information. UBS besitzt keine Kontrolle über die Inhalte oder Webseiten Dritter, übernimmt keinerlei Verantwortung oder Gewähr für diese Inhalte oder Webseiten und macht diesbezüglich keinerlei Zusicherungen. Dies schließt unter anderem die Richtigkeit, den Inhalt, die Qualität oder die Aktualität dieser Webseiten ein.

Warnhinweis: Sie sind im Begriff, ein Produkt zu erwerben, das nicht einfach ist und schwer zu verstehen sein kann. Die vorstehenden Informationen dienen ausschließlich Informations- und Marketingzwecken und stellen weder ein Angebot noch eine Aufforderung zur Abgabe eines Angebots zum Kauf oder Verkauf von bestimmten Produkten dar. Es ist zu beachten, dass die Billigung des Wertpapierprospekts von einer zuständigen Behörde nicht als Befürwortung des entsprechenden Produktes zu verstehen ist. Den potenziellen Anleger wird daher empfohlen den entsprechenden Wertpapierprospekt und die relevanten endgültigen Bedingungen zu lesen, bevor eine Anlageentscheidung getroffen wird, um die potenziellen Risiken und Chancen der Entscheidung, in das Produkt zu investieren, vollends zu verstehen.

Hinweis zu Renditeangaben: Tatsächliche Kosten wie z.B. Gebühren, Provisionen und andere Entgelte, die nicht bei der Emittentin oder Anbieterin anfallen, sind hier nicht berücksichtigt und wirken sich negativ auf die Rendite aus. Beispiel: Bei einer Anlagesumme von z.B. 1.000 EUR sind beispielhaft angenommene Gesamtkosten in Höhe von 1,2% zu berücksichtigen (Verwahrung und Verwaltung, z.B. 0,20%, inkl. MwSt., sowie einmalige Transaktionsentgelte, z.B. 1,0% für Kauf und Verkauf des Produktes). Die Bruttowertentwicklung der Anlagesumme verringert sich durch diese Kosten mit den beispielhaft angenommenen Sätzen bei beispielhaft unterstellter Laufzeit und/oder Haltedauer des Produktes. Bei 1 jähriger Laufzeit und/oder Haltedauer verringert sich die Bruttowertentwicklung um 1,2% p.a., bei 5 jähriger Laufzeit und/oder Haltedauer um 0,24% p.a. Die tatsächliche Laufzeit und/oder Haltedauer kann je nach Produkt und/oder Anlagehorizont des Investors variieren. Die tatsächlich allgemein gültigen bzw. individuell vereinbarten Kosten ergeben sich aus dem Preis- und Leistungsverzeichnis bzw. der individuellen Vereinbarung mit Ihrer Bank/ Ihre(m/s) Broker(s) und ändern das beispielhaft aufgeführte Ergebnis. Bitte erkundigen Sie sich vor einer Transaktion bei Ihrer Bank/Ihrem Broker über die tatsächlich anfallenden Kosten.

Melden Sie sich hier für den Newsletter an:

<https://zertifikate.ubs.com/daily-trader>

Hotline:

0800-800 0404 (keine Anlageberatung)

Telefon:

+49 (0) 69-1369 8989

Fax:

+49 (0) 69-1369 8174

E-mail:

invest@ubs.com

Website:

<https://zertifikate.ubs.com>

UBS Europe SE ist eine Aktiengesellschaft deutschen Rechts mit Sitz in Frankfurt am Main. Sie ist im Handelsregister des Amtsgerichts Frankfurt unter der Nummer HRB 107046 eingetragen. Die zuständige Aufsichtsbehörde ist die Europäische Zentralbank (EZB), (Sonnemannstraße 22, D-60314 Frankfurt am Main), sowie hinsichtlich der Erbringung von Finanzdienstleistungen die Bundesanstalt für Finanzdienstleistungsaufsicht (Marie-Curie-Straße 24-28, D60439 Frankfurt am Main). Vorsitzender des Aufsichtsrats: Prof. Dr. Reto Francioni. Dem Vorstand gehören an: Tobias Vogel (Vorstandsvorsitzender), Dr. Denise Bauer-Weiler, Filippo Bianco, Pierre Chavenon, Miriam Godoy Suarez and Georgia Paphiti.
<https://www.ubs.com/global/de/legal/country/germany.html>

@ UBS 1998-2024. Das Schlüsselssymbol und UBS gehören zu den eingetragenen und nicht eingetragenen Markenzeichen von UBS. Alle Rechte vorbehalten.

[Information zu UBS | Nutzungsbedingungen](#)
[Datenschutzerklärung](#) | [Betrügerische E-Mail melden](#)

Der SMI™ Index, der SMIM™ Index und der SLI™ Index sowie entsprechende Marken sind Eigentum der SIX Swiss Exchange AG. Alle Rechte vorbehalten. Der DAX™ Index, der MDAX™ Index und der TecDAX™ Index sowie entsprechende Marken sind Eigentum der Deutsche Börse AG. Alle Rechte vorbehalten. Der S&P 500™ Index und der S&P™ BRIC 40 Index sowie entsprechende Marken sind Eigentum der Standard & Poor's Financial Services LLC. Alle Rechte vorbehalten.

Der Euro STOXX 50™ Index und der STOXX 50™ Index sowie entsprechende Marken sind Eigentum der Stoxx AG. Alle Rechte vorbehalten. Der NIKKEI 225™ Index sowie entsprechende Marken sind Eigentum der Nihon Keizai Shimbun Incorporation. Alle Rechte vorbehalten. Der CMCI™ Composite Index sowie entsprechende Marken sind Eigentum der UBS AG. Alle Rechte vorbehalten. Der FTSE™ Index sowie entsprechende Marken sind Eigentum der London Stock Exchange Group Holdings Limited. Alle Rechte vorbehalten. Der MSCI™ World Index sowie entsprechende Marken sind Eigentum der MSCI Incorporation. Alle Rechte vorbehalten. Der KOSPI™ Index sowie entsprechende Marken sind Eigentum der Korea Exchange Incorporation. Alle Rechte vorbehalten. Der HSI™ Index und der HSCEI™ Index sowie entsprechende Marken sind Eigentum der Hang Seng Data Services Limited.

Alle Rechte vorbehalten.

Unsere Datenschutzhinweise unter www.ubs.com/data-privacy-noticegermany enthalten ausführliche Informationen zur Erhebung, Verarbeitung und Offenlegung Ihrer personenbezogenen Daten durch UBS, ebenso zur Speicherfrist Ihrer personenbezogenen Daten bei UBS sowie die Begründung und personenbezogenen Rechtsgrundlage Daten und für die Informationen Nutzung zu Ihrer unseren Schutzmaßnahmen. Weiterhin finden Sie dort Informationen zu Ihren persönlichen Rechten.

Impressum

Herausgeber: UBS Europe SE,

Bockenheimer Landstraße 2-4, D-60306 Frankfurt am Main

Telefon: +49 (0)69 1369 8989 (keine Anlageberatung)

Telefax: +49-69-1369-8174

E-Mail: invest@ubs.com

Website: <https://zertifikate.ubs.com>

Gestaltung: Prime Quants GbR, Stephanskirchen

Text: Prime Quants GbR, Stephanskirchen

Erscheinungsweise: börsentäglich

Copyright by UBS AG

Wiedergabe, auch auszugsweise, nur unter Quellenangabe gestattet.

Alle Angaben ohne Gewähr