

UBS DailyTrader

DAX Kleine Flagge im Chart?

Der DAX konnte am gestrigen Donnerstag wieder nach oben drehen und dabei 0,9% auf 19.426 zulegen.

Rückblick: Ohne die Unterstützung der Wall Street – die US-Börsen blieben gestern wegen Thanksgiving geschlossen – konnte der deutsche Leitindex mit neuen Aufwärtstendenzen punkten. Bereits zum Opening bei 19.367 sprangen die Notierungen über 100 Punkte nach oben und stiegen noch am Vormittag auf das Tageshoch bei 19.438 Zählern. Nach dem Rückfall auf das Tagestief bei 19.347 am frühen Nachmittag pendelten sich die Kurse im Anschluss auf einen Endstand bei 19.426 aus.

Ausblick: Im Chart des deutschen Leitindex hat sich zuletzt ein Flaggenmuster herausgebildet, das jetzt bullish aufgelöst werden könnte. Das Long-Szenario: Nach dem erfolgreichen Ausbruch über das Zwischentief vom 23. Oktober bei 19.330 sollte es im nächsten Schritt auch über

die Oktober-Abwärtstrendgerade und das September-Top bei 19.492 gehen. Gelingt der Break ebenfalls per Tagesschluss, hätten die Kurse Platz für einen Sprint an das bisherige November-Hoch bei 19.564 Punkten. Darüber würde das amtierende Allzeithoch bei 19.675 warten, bevor der Weg vorerst wieder frei von weiteren Widerständen wäre. Das Short-Szenario: In der Gegenrichtung kann der erste Halt erneut im Bereich von 19.330 angetragen werden. Fallen die Blue Chips unter dieses Level, müsste auf die Haltezone bei 19.250 Punkten und die kurzfristige 50-Tage-Linie (aktuell bei 19.251) geachtet werden. Unterhalb dieser Doppelunterstützung könnte es zu einem weiteren Test der 19.000er-Marke kommen. Geht der schief (hier gilt der Tagesschluss), würde das Oktober-Tief bei 18.912 mit dem markanten Mai-Top bei 18.893 als mögliche Haltestelle nachrücken. Darunter käme das November-Tief bei 18.813 mit der 100-Tage-Linie (18.808) und dem Juli-Top bei 18.779 als charttechnische Unterstützung infrage.

Long-Produkte DAX

	Turbo OS	Turbo OS
WKN	UM9PB2	UM9C8S
SL/KO/Strike	17.174,56	17.880,58
Hebel	8,59	12,44
Briefkurs	22,64 EUR	15,63 EUR

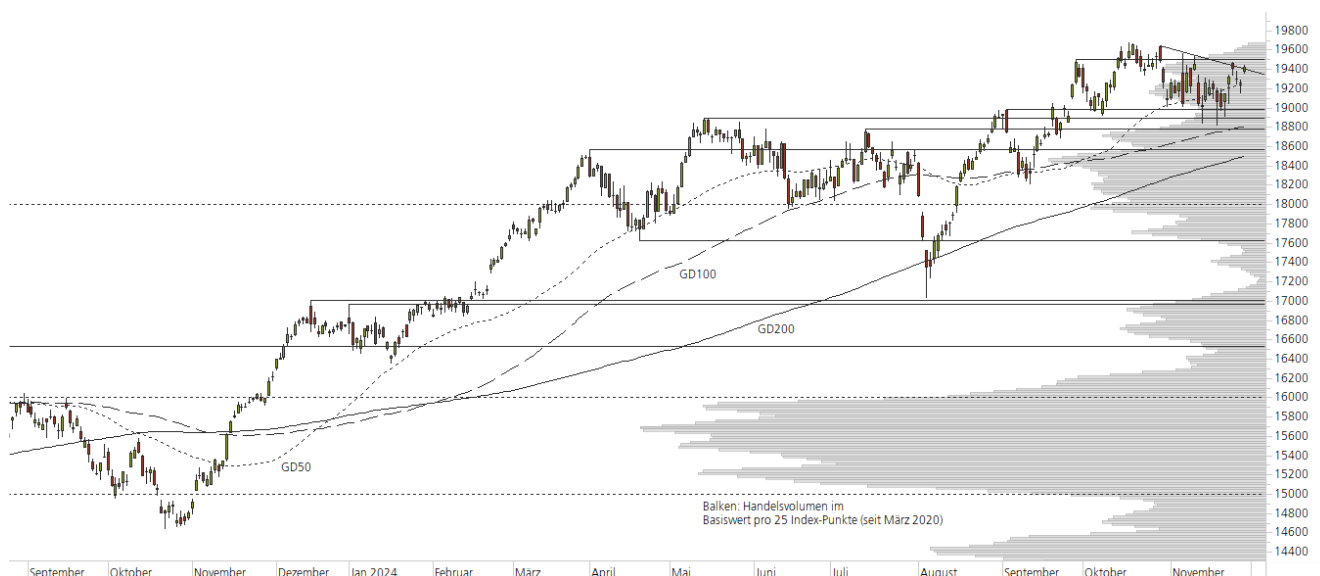
Short-Produkte DAX

	Turbo OS	Turbo OS
WKN	UL62EJ	UP2XQ9
SL/KO/Strike	21.688,07	20.983,08
Hebel	8,61	12,51
Briefkurs	22,55 EUR	15,53 EUR

Die Produktdokumentation, d.h. der Prospekt und das Basisinformationsblatt (BIB) sowie Informationen zu Chancen und Risiken finden Sie unter: <https://zertifikate.ubs.com/daily-trader>

1-Jahres-Chart | DAX | Aktueller Kurs: 19.425,73 Punkte

Stand: 29.11.2024, 7:00 Uhr, Quelle: Prime Quants



5-Jahres-Chart | DAX | Aktueller Kurs: 19.425,73 Punkte

Stand: 29.11.2024, 7:00 Uhr, Quelle: Prime Quants


Entwicklung

	akt. Werte
Tag	0,85%
5 Tage	1,46%
20 Tage	1,83%
52 Wochen	19,80%
im November	1,83%
im Jahr 2024	15,96%

Hoch- / Tiefpunkte

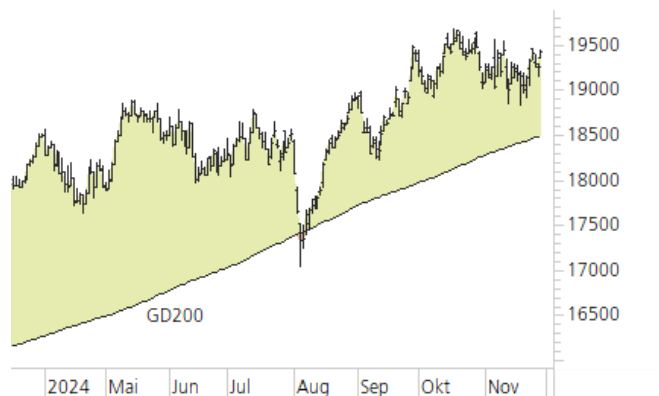
	akt. Werte
52-Wochenhoch	19.674,68
52-Wochenhoch-Abstand	-1,27%
52-Wochentief	16.169,11
52-Wochentief-Abstand	20,14%
Allzeithoch	19.674,68
Allzeithoch-Abstand	-1,27%

Trend

	akt. Werte
200-Tage-Linie	18.497,50
Abstand 200-Tage-Linie	5,02%
Status (langfristig)	aufwärts
100-Tage-Linie	18.808,21
Abstand 100-Tage-Linie	3,28%
Status (mittelfristig)	aufwärts
50-Tage-Linie	19.251,42
Abstand 50-Tage-Linie	0,91%
Status (kurzfristig)	aufwärts

Trend-Chart

Stand: 29.11.2024, 7:00 Uhr, Quelle: Prime Quants



UBS DailyTrader

RWE 200-Tage-Linie im Blick

Nach Kursgewinnen von 1,1% am Mittwoch hat die RWE-Aktie gestern weitere 2,3% auf 31,85 EUR zugelegt.

Rückblick: Die Aktie des Energieversorgers RWE war in den vergangenen Monaten mehrfach an die langfristige 200-Tage-Linie herangelaufen und dort immer wieder auf einen Widerstand getroffen. Zuletzt hatten die Kurse zur Monatsmitte einen Ausbruchversuch unternommen, setzten anschließend jedoch bis auf 30,47 EUR zurück, womit das Gap vom 13. November zu einem Großteil geschlossen und das Volumenmaximum ein weiteres Mal auf den Prüfstand gestellt wurde.

Ausblick: Nach den festeren Sitzungen am Mittwoch (+1,1%) und Donnerstag (+2,3%) richten sich die Blicke bei der RWE-Aktie nun erneut auf den mittelfristigen GD100 und den langfristigen GD200. Das Long-Szenario: Gelingt der Sprung über die beiden Trendlinien, sollte zur

Bestätigung auch die Mai-Abwärtstrendgerade überboten werden. Im nächsten Schritt müssten die Notierungen dann über das aktuelle November-Hoch bei 32,81 EUR steigen und damit die Folge der fallenden Hochpunkte durchbrechen. Gelingt der Break, wären die nächsten Widerstände am September-Top bei 34,03 EUR, am August-Hoch bei 34,84 EUR und am Mai-Top bei 36,35 EUR zu finden. Das Short-Szenario: Auf der Unterseite sollte vor allem auf den GD50 (31,25 EUR) geachtet werden, der zusammen mit dem Volumenmaximum (= das Level mit dem meisten Handelsvolumen seit März 2020) eine Unterstützung bildet. Fällt die Aktie unter diese Haltezone, könnte es zu weiteren Abgaben bis zum August-Tief bei 30,26 EUR, dem März-Tief bei 30,08 EUR oder der runden 30-Euro-Marke kommen. Wird auch dieses Level unterboten (wichtig: auf Schlusskursbasis), müsste eine größere Korrektur einkalkuliert werden, die sich bis zum aktuellen Jahrestief vom 6. November bei 28,15 EUR erstrecken könnte.

Long-Produkte RWE

	Turbo OS	Turbo OS
WKN	UL7847	UM1NYW
SL/KO/Strike	23,15	26,27
Hebel	3,60	5,53
Briefkurs	0,89 EUR	0,58 EUR

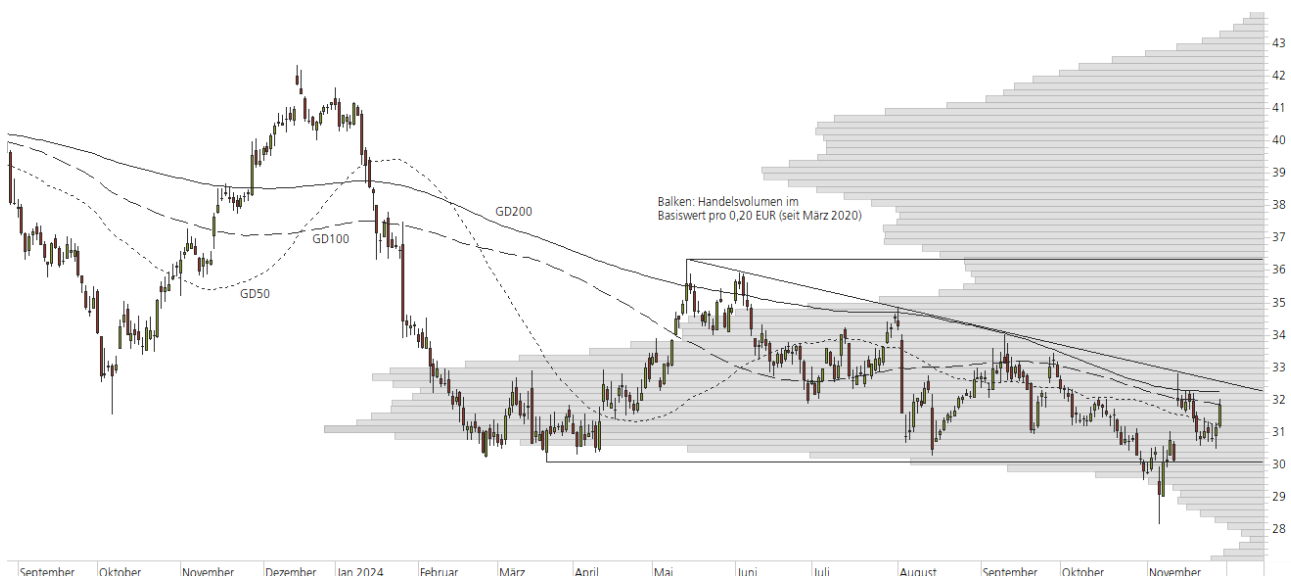
Short-Produkte RWE

	Turbo OS	Turbo OS
WKN	UM1KGT	UM0G27
SL/KO/Strike	40,59	37,30
Hebel	3,57	5,68
Briefkurs	0,89 EUR	0,56 EUR

Die Produktdokumentation, d.h. der Prospekt und das Basisinformationsblatt (BIB) sowie Informationen zu Chancen und Risiken finden Sie unter: <https://zertifikate.ubs.com/daily-trader>

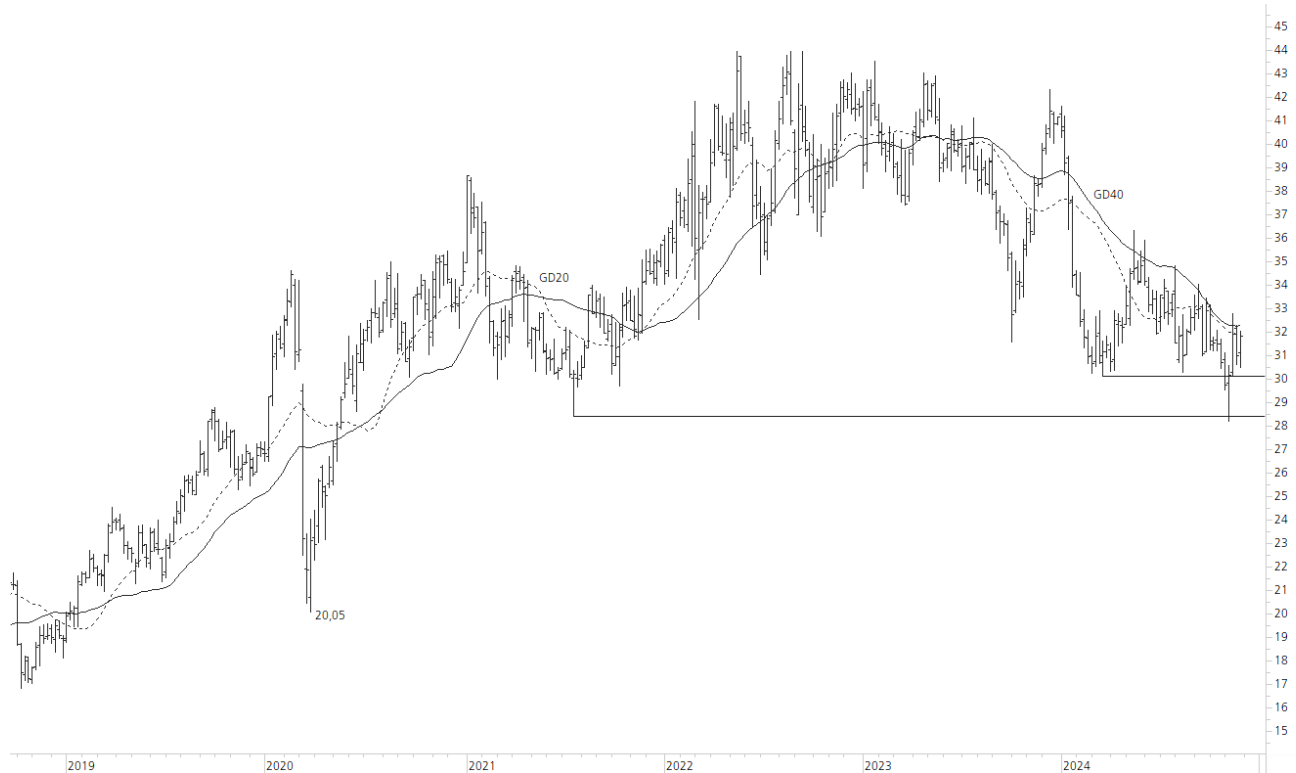
1-Jahres-Chart | RWE | Aktueller Kurs: 31,85 EUR

Stand: 29.11.2024, 7:00 Uhr, Quelle: Prime Quants



5-Jahres-Chart | RWE | Aktueller Kurs: 31,85 EUR

Stand: 29.11.2024, 7:00 Uhr, Quelle: Prime Quants


Entwicklung

	akt. Werte
Tag	2,28%
5 Tage	3,51%
20 Tage	6,99%
52 Wochen	-19,10%
im November	6,99%
im Jahr 2024	-22,66%

Hoch- / Tiefpunkte

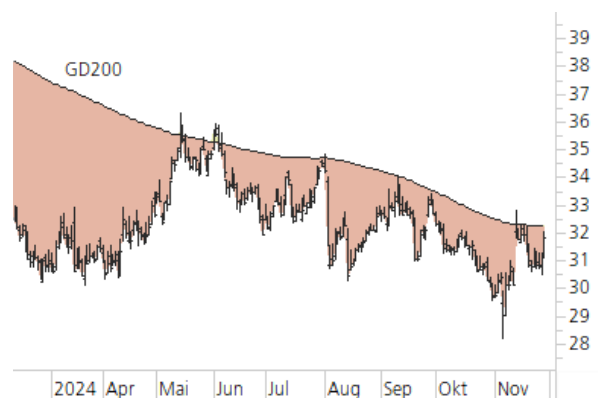
	akt. Werte
52-Wochenhoch	42,33
52-Wochenhoch-Abstand	-24,76%
52-Wochtief	28,15
52-Wochtief-Abstand	13,14%
Allzeithoch	102,54
Allzeithoch-Abstand	-68,94%

Trend

	akt. Werte
200-Tage-Linie	32,25
Abstand 200-Tage-Linie	-1,25%
Status (langfristig)	abwärts
100-Tage-Linie	31,86
Abstand 100-Tage-Linie	-0,04%
Status (mittelfristig)	abwärts
50-Tage-Linie	31,25
Abstand 50-Tage-Linie	1,90%
Status (kurzfristig)	aufwärts

Trend-Chart

Stand: 29.11.2024, 7:00 Uhr, Quelle: Prime Quants



Rechtliche Hinweise

Herausgeberin dieser Werbemitteilung ist die UBS Europe SE, Bockenheimer Landstraße 2-4, 60306 Frankfurt am Main ("UBS") eine Tochtergesellschaft von UBS AG.

Die Werbemitteilung unterliegt ausschließlich deutschem Recht. Die Werbemitteilung dient lediglich allgemeinen Zwecken und stellt keineswegs eine Aufforderung zum Kauf oder Verkauf von Wertpapieren, Derivaten oder Finanzdienstleistungen dar. Sie berücksichtigt weder spezielle Anlageziele noch die finanzielle Situation oder besondere Bedürfnisse des Empfängers und ersetzt keine eingehende Beratung mit weiteren zeitnahen Informationen. UBS erteilt keine Steuerberatung. Wir raten Ihnen, vor einer möglichen Investition Ihren Anlage-, Steuer- oder Rechtsberater bezüglich möglicher – einschließlich steuertechnischer Auswirkungen einer Investition zu konsultieren. Bitte berücksichtigen Sie, dass die Emittentin und oder eine andere Konzerngesellschaft der UBS AG (oder Mitarbeiter derselben) jederzeit Finanzinstrumente, die in diesem Dokument erwähnt sind, einschließlich Derivate auf solche Finanzinstrumente kaufen oder verkaufen können. Außerdem können sie als Auftraggeber beziehungsweise Mandatsträger auftreten oder für die Emittentin bzw. mit ihm verbundene Unternehmen Beratungs- oder andere Dienstleistungen erbringen.

Die vorliegende Werbemitteilung genügt nicht allen gesetzlichen Anforderungen zur Gewährleistung der Unvoreingenommenheit von Finanzanalysen und unterliegt nicht einem Verbot des Handels vor der Veröffentlichung von Finanzanalysen. Frühere Wertentwicklungen, Simulationen oder Prognosen sind keine verlässlichen Indikatoren für die zukünftige Wertentwicklung. Die Werbemitteilung und die darin enthaltenen Informationen sind ausschließlich für Personen mit Domizil Deutschland, Luxemburg oder Österreich gedacht. Sie dürfen unter keinen Umständen in Rechtsordnungen verbreitet werden, in denen eine solche Verbreitung gegen geltende Gesetze oder Regulierungen verstößt. Sie dürfen insbesondere nicht in den USA und/oder an US-Personen oder in Rechtsordnungen verteilt werden, in denen der Vertrieb durch uns eingeschränkt ist.

Die in dieser Werbemitteilung verwendeten Informationen beruhen auf Quellen, die UBS für verlässlich hält. Eine Gewähr für deren Richtigkeit und Vollständigkeit kann UBS jedoch nicht übernehmen. UBS übernimmt keinerlei Haftung für die Verwendung dieser Werbemitteilung oder deren Inhalt. Die darin enthaltenen produktspezifischen Informationen basieren auf Angaben, die dem Wertpapierprospekt entnommen sind. Rechtlich maßgeblich ist jedoch nur der Wertpapierprospekt, der bei Interesse bei UBS Europe SE, Postfach 102042, 60020 Frankfurt am Main, angefordert werden kann.

Die vorliegende Werbemitteilung sollte daher nur in Verbindung mit diesem gelesen werden. Weitere Informationen sind auf Anfrage erhältlich. Ohne Genehmigung von UBS darf die vorliegende Werbemitteilung – einschließlich aller ihrer Teile – weder vervielfältigt noch verteilt werden. UBS untersagt ausdrücklich die Weiterleitung der vorliegenden Werbemitteilung – sei es über das Internet oder anderweitig – und übernimmt keine Haftung für diesbezügliche Handlungen Dritter.

Diese Werbemitteilung enthält Inhalte Dritter und Links zu Webseiten Dritter. Diese Inhalte und Links dienen ausschließlich der Benutzerfreundlichkeit und Information. UBS besitzt keine Kontrolle über die Inhalte oder Webseiten Dritter, übernimmt keinerlei Verantwortung oder Gewähr für diese Inhalte oder Webseiten und macht diesbezüglich keinerlei Zusicherungen. Dies schließt unter anderem die Richtigkeit, den Inhalt, die Qualität oder die Aktualität dieser Webseiten ein.

Warnhinweis: Sie sind im Begriff, ein Produkt zu erwerben, das nicht einfach ist und schwer zu verstehen sein kann. Die vorstehenden Informationen dienen ausschließlich Informations- und Marketingzwecken und stellen weder ein Angebot noch eine Aufforderung zur Abgabe eines Angebots zum Kauf oder Verkauf von bestimmten Produkten dar. Es ist zu beachten, dass die Billigung des Wertpapierprospekts von einer zuständigen Behörde nicht als Befürwortung des entsprechenden Produktes zu verstehen ist. Den potenziellen Anleger wird daher empfohlen den entsprechenden Wertpapierprospekt und die relevanten endgültigen Bedingungen zu lesen, bevor eine Anlageentscheidung getroffen wird, um die potenziellen Risiken und Chancen der Entscheidung, in das Produkt zu investieren, vollends zu verstehen.

Hinweis zu Renditeangaben: Tatsächliche Kosten wie z.B. Gebühren, Provisionen und andere Entgelte, die nicht bei der Emittentin oder Anbieterin anfallen, sind hier nicht berücksichtigt und wirken sich negativ auf die Rendite aus. Beispiel: Bei einer Anlagesumme von z.B. 1.000 EUR sind beispielhaft angenommene Gesamtkosten in Höhe von 1,2% zu berücksichtigen (Verwahrung und Verwaltung, z.B. 0,20%, inkl. MwSt., sowie einmalige Transaktionsentgelte, z.B. 1,0% für Kauf und Verkauf des Produktes). Die Bruttowertentwicklung der Anlagesumme verringert sich durch diese Kosten mit den beispielhaft angenommenen Sätzen bei beispielhaft unterstellter Laufzeit und/oder Haltedauer des Produktes. Bei 1 jähriger Laufzeit und/oder Haltedauer verringert sich die Bruttowertentwicklung um 1,2% p.a., bei 5 jähriger Laufzeit und/oder Haltedauer um 0,24% p.a. Die tatsächliche Laufzeit und/oder Haltedauer kann je nach Produkt und/oder Anlagehorizont des Investors variieren. Die tatsächlich allgemein gültigen bzw. individuell vereinbarten Kosten ergeben sich aus dem Preis- und Leistungsverzeichnis bzw. der individuellen Vereinbarung mit Ihrer Bank/ Ihre(m/s) Broker(s) und ändern das beispielhaft aufgeführte Ergebnis. Bitte erkundigen Sie sich vor einer Transaktion bei Ihrer Bank/Ihrem Broker über die tatsächlich anfallenden Kosten.

Melden Sie sich hier für den Newsletter an:

<https://zertifikate.ubs.com/daily-trader>

Hotline:

0800-800 0404 (keine Anlageberatung)

Telefon:

+49 (0) 69-1369 8989

Fax:

+49 (0) 69-1369 8174

E-mail:

invest@ubs.com

Website:

<https://zertifikate.ubs.com>

UBS Europe SE ist eine Aktiengesellschaft deutschen Rechts mit Sitz in Frankfurt am Main. Sie ist im Handelsregister des Amtsgerichts Frankfurt unter der Nummer HRB 107046 eingetragen. Die zuständige Aufsichtsbehörde ist die Europäische Zentralbank (EZB), (Sonnemannstraße 22, D-60314 Frankfurt am Main), sowie hinsichtlich der Erbringung von Finanzdienstleistungen die Bundesanstalt für Finanzdienstleistungsaufsicht (Marie-Curie-Straße 24-28, D60439 Frankfurt am Main). Vorsitzender des Aufsichtsrats: Prof. Dr. Reto Francioni. Dem Vorstand gehören an: Tobias Vogel (Vorstandsvorsitzender), Dr. Denise Bauer-Weiler, Filippo Bianco, Pierre Chavenon, Miriam Godoy Suarez and Georgia Paphiti.
<https://www.ubs.com/global/de/legal/country/germany.html>

@ UBS 1998-2024. Das Schlüsselwort und UBS gehören zu den eingetragenen und nicht eingetragenen Markenzeichen von UBS. Alle Rechte vorbehalten.

[Information zu UBS | Nutzungsbedingungen](#)
[Datenschutzerklärung](#) | [Betrügerische E-Mail melden](#)

Der SMI™ Index, der SMIM™ Index und der SLI™ Index sowie entsprechende Marken sind Eigentum der SIX Swiss Exchange AG. Alle Rechte vorbehalten. Der DAX™ Index, der MDAX™ Index und der TecDAX™ Index sowie entsprechende Marken sind Eigentum der Deutsche Börse AG. Alle Rechte vorbehalten. Der S&P 500™ Index und der S&P™ BRIC 40 Index sowie entsprechende Marken sind Eigentum der Standard & Poor's Financial Services LLC. Alle Rechte vorbehalten.

Der Euro STOXX 50™ Index und der STOXX 50™ Index sowie entsprechende Marken sind Eigentum der Stoxx AG. Alle Rechte vorbehalten. Der NIKKEI 225™ Index sowie entsprechende Marken sind Eigentum der Nihon Keizai Shimbun Incorporation. Alle Rechte vorbehalten. Der CMCI™ Composite Index sowie entsprechende Marken sind Eigentum der UBS AG. Alle Rechte vorbehalten. Der FTSE™ Index sowie entsprechende Marken sind Eigentum der London Stock Exchange Group Holdings Limited. Alle Rechte vorbehalten. Der MSCI™ World Index sowie entsprechende Marken sind Eigentum der MSCI Incorporation. Alle Rechte vorbehalten. Der KOSPI™ Index sowie entsprechende Marken sind Eigentum der Korea Exchange Incorporation. Alle Rechte vorbehalten. Der HSI™ Index und der HSCET™ Index sowie entsprechende Marken sind Eigentum der Hang Seng Data Services Limited.

Alle Rechte vorbehalten.

Unsere Datenschutzhinweise unter www.ubs.com/data-privacy-noticegermany enthalten ausführliche Informationen zur Erhebung, Verarbeitung und Offenlegung Ihrer personenbezogenen Daten durch UBS, ebenso zur Speicherfrist Ihrer personenbezogenen Daten bei UBS sowie die Begründung und personenbezogenen Rechtsgrundlage Daten und für die Informationen Nutzung zu Ihrer unseren Schutzmaßnahmen. Weiterhin finden Sie dort Informationen zu Ihren persönlichen Rechten.

Impressum

Herausgeber: UBS Europe SE,

Bockenheimer Landstraße 2-4, D-60306 Frankfurt am Main

Telefon: +49 (0)69 1369 8989 (keine Anlageberatung)

Telefax: +49-69-1369-8174

E-Mail: invest@ubs.com

Website: <https://zertifikate.ubs.com>

Gestaltung: Prime Quants GbR, Stephanskirchen

Text: Prime Quants GbR, Stephanskirchen

Erscheinungsweise: börsentäglich

Copyright by UBS AG

Wiedergabe, auch auszugsweise, nur unter Quellenangabe gestattet.

Alle Angaben ohne Gewähr