

# UBS DailyTrader

## DAX Konsolidierung hält an

Nach dem Rückfall unter die 20.400er-Marke zum Wochenstart ging es am gestrigen Dienstag für den DAX um weitere 0,3% auf 20.246 nach unten.

Rückblick: Mit dem dritten Verlusttag in Folge verharret der deutsche Leitindex weiterhin im Konsolidierungsmodus. Zwar hatten die Blue Chips am Freitag noch ein neues Rekordhoch bei 20.523 markiert, drehten anschließend aber nach unten ab und fielen in die Verlustzone zurück. Dabei konnten die Kurse mit dem gestrigen Tageshoch bei 20.357 kurzzeitig über den Vortagsschluss (20.314) steigen, am Ende standen jedoch weitere Abgaben in einer Größenordnung von 0,3% und ein Schlusskurs auf Tagestief-Niveau (20.242) zu Buche.

Ausblick: Obwohl der deutsche Leitindex seit dem Anstieg auf das neue Allzeithoch erst 1,3% an Wert verloren hat,

stecken die Kurse mitten in einer Konsolidierung fest. Das Long-Szenario: Für neue Impulse auf der Oberseite sollten die Blue Chips zunächst die offene Kurslücke vom Montag bei 20.406 schließen. Im nächsten Schritt könnte sich dann ein Sprint an die aktuelle Bestmarke (20.523) entwickeln. Gelingt der Ausbruch auf neue historische Höchststände, wäre der Weg im Anschluss frei von weiteren Widerständen. Das Short-Szenario: In der Gegenrichtung steht dagegen unverändert das offene Gap vom 4. Dezember im Fokus. Kommt es nach einer vollständigen Schließung der Kurslücke bei 20.017 nicht zu einem Pullback, müsste mit einem Dip an die 20.000er-Marke gerechnet werden. Darunter wäre eine Ausweitung der Verkäufe bis in den Bereich des Oktober-Hochs bei 19.675 denkbar, bevor es um das November-Hoch bei 19.564 Punkten, die kurzfristige 50-Tage-Linie (aktuell bei 19.548) und das September-Top bei 19.492 gehen würde. Unterhalb dieser Auffangzone müsste auf die Oktober-Abwärtstrendgerade geachtet werden.

### Long-Produkte DAX

	Turbo OS	Turbo OS
WKN	UM9L31	UP6WXD
SL/KO/Strike	17.912,83	18.638,87
Hebel	8,65	12,54
Briefkurs	23,41 EUR	16,15 EUR

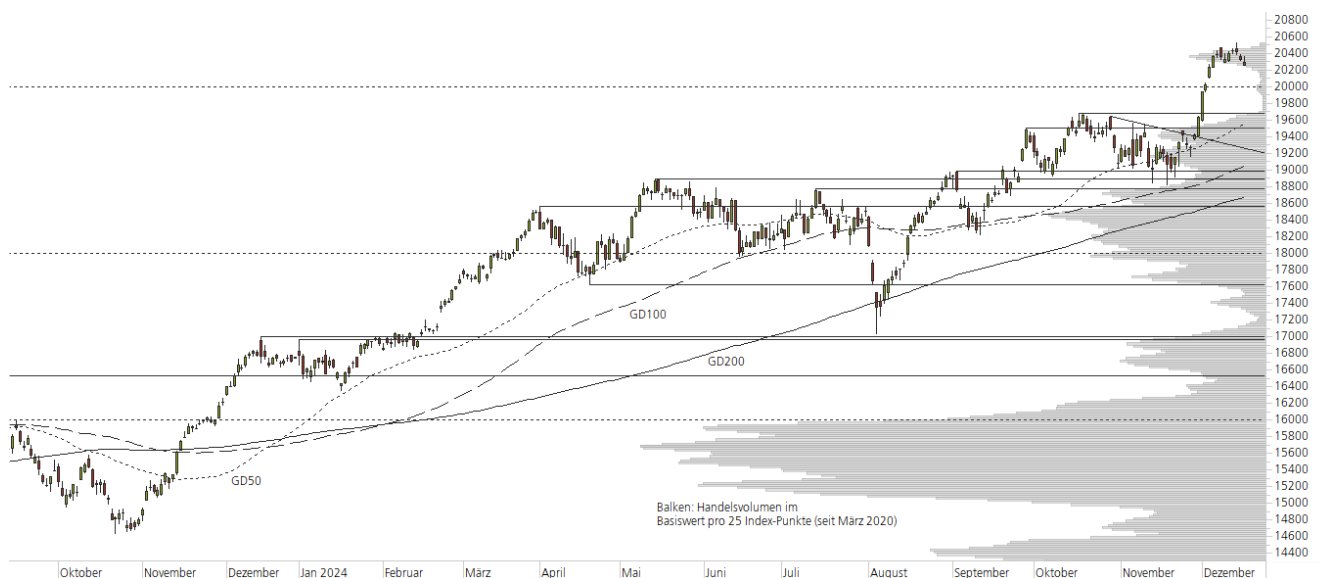
### Short-Produkte DAX

	Turbo OS	Turbo OS
WKN	UL66R7	UP78HK
SL/KO/Strike	22.622,01	21.858,15
Hebel	8,52	12,54
Briefkurs	23,75 EUR	16,14 EUR

Die Produktdokumentation, d.h. der Prospekt und das Basisinformationsblatt (BIB) sowie Informationen zu Chancen und Risiken finden Sie unter: <https://zertifikate.ubs.com/daily-trader>

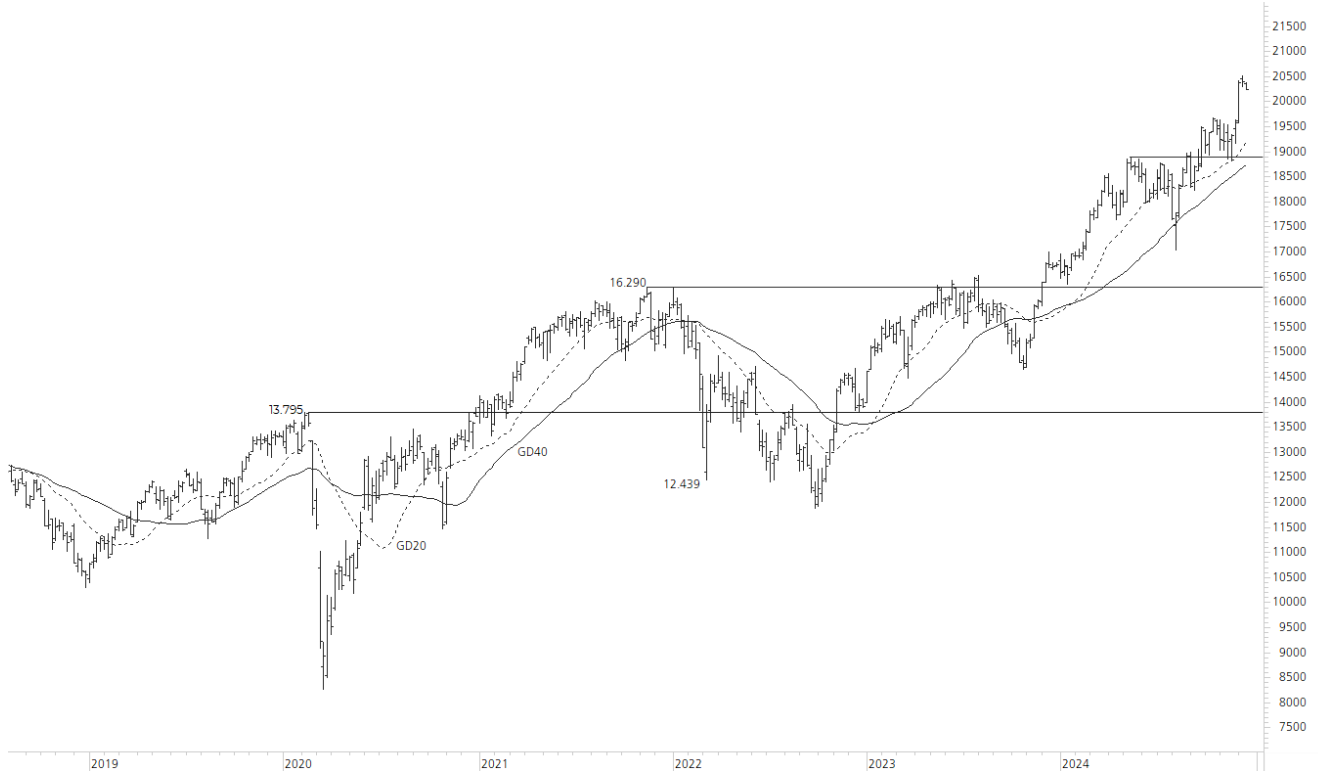
### 1-Jahres-Chart | DAX | Aktueller Kurs: 20.246,37 Punkte

Stand: 18.12.2024, 7:00 Uhr, Quelle: Prime Quants



**5-Jahres-Chart | DAX | Aktueller Kurs: 20.246,37 Punkte**

Stand: 18.12.2024, 7:00 Uhr, Quelle: Prime Quants


**Entwicklung**

	akt. Werte
Tag	-0,33%
5 Tage	-0,41%
20 Tage	6,22%
52 Wochen	20,91%
im Dezember	3,16%
im Jahr 2024	20,86%

**Hoch- / Tiefpunkte**

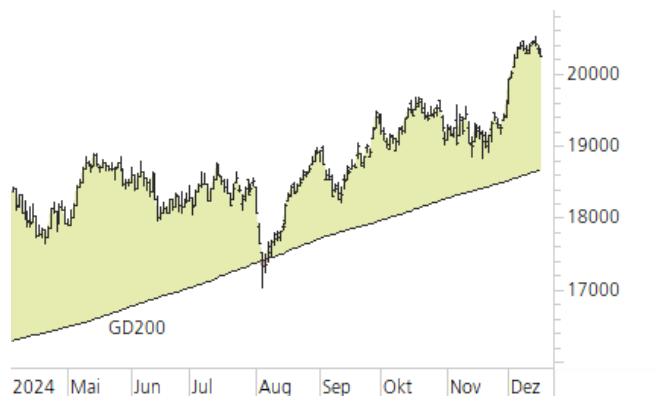
	akt. Werte
52-Wochenhoch	20.522,82
52-Wochenhoch-Abstand	-1,35%
52-Wochtief	16.345,02
52-Wochtief-Abstand	23,87%
Allzeithoch	20.522,82
Allzeithoch-Abstand	-1,35%

**Trend**

	akt. Werte
200-Tage-Linie	18.672,87
Abstand 200-Tage-Linie	8,43%
Status (langfristig)	aufwärts
100-Tage-Linie	19.042,19
Abstand 100-Tage-Linie	6,32%
Status (mittelfristig)	aufwärts
50-Tage-Linie	19.547,73
Abstand 50-Tage-Linie	3,57%
Status (kurzfristig)	aufwärts

**Trend-Chart**

Stand: 18.12.2024, 7:00 Uhr, Quelle: Prime Quants



# UBS DailyTrader

## Siemens Korrektur beendet?

Nach einer dreitägigen Korrektur ist die Siemens-Aktie gestern (+1,4%) wieder fester aus dem Handel gegangen.

Rückblick: Ausgehend von der 200-Tage-Linie war es bei der Siemens-Aktie zu einer starken Aufwärtsreaktion gekommen, wobei sich die Kurse am 11. Dezember bis auf das neue Allzeithoch bei 196,70 EUR schieben konnten. Dort trafen die Notierungen jedoch gleichzeitig auf das November-Top und die obere Begrenzung des charttechnischen Trichters. In der Folge gingen die Papiere zunächst in eine kleine Korrektur über und setzten am gestrigen Handelstag im Tief auf 189,56 EUR zurück. Ausblick: Dank der gestrigen Tagesumkehr und einem Endstand bei 192,92 EUR wurde die jüngste Korrektur vorerst gestoppt. Das Long-Szenario: Um wieder in den Rally-Modus zu schalten, müssten die Kurse jetzt im ersten Schritt das markante November-Hoch bei 195,50 EUR

überbieten und anschließend auf neue Rekorde ausbrechen. Wird dabei auch die Trichterformation im Chart bullish aufgelöst (wichtig: per Tagesschluss), wäre der Weg zunächst frei von weiteren Widerständen. Zur Orientierung bieten sich allerdings weiterhin die runden Marken wie bspw. die 200-Euro-Schwelle an. Das Short-Szenario: Auf der Unterseite kann die erste Haltestelle unverändert am Mai-Hoch bei 188,88 EUR angetragen werden, wobei in diesem Zusammenhang auch die Schließung des kleinen Gaps vom 3. Dezember bei 188,12 EUR denkbar wäre. Kommt es dort nicht zu einer Gegenreaktion, müssten weitere Abgaben bis zum Juli-Hoch bei 184,90 EUR und der kurzfristigen 50-Tage-Linie (aktuell bei 184,56 EUR) einkalkuliert werden. Darunter würde die 180-Euro-Marke in den Fokus rücken, bevor es innerhalb des Trichters – ein Chartmuster, das auf eine erhöhte Volatilität hindeutet – zu einer größeren Korrektur bis zum GD100 (175,93 EUR), dem GD200 (175,85 EUR) und der Mai-Abwärtstrendgerade kommen könnte.

### Long-Produkte Siemens

	Turbo OS	Turbo OS
WKN	UL9CBF	UM9DVK
SL/KO/Strike	139,00	158,81
Hebel	3,57	5,61
Briefkurs	5,42 EUR	3,44 EUR

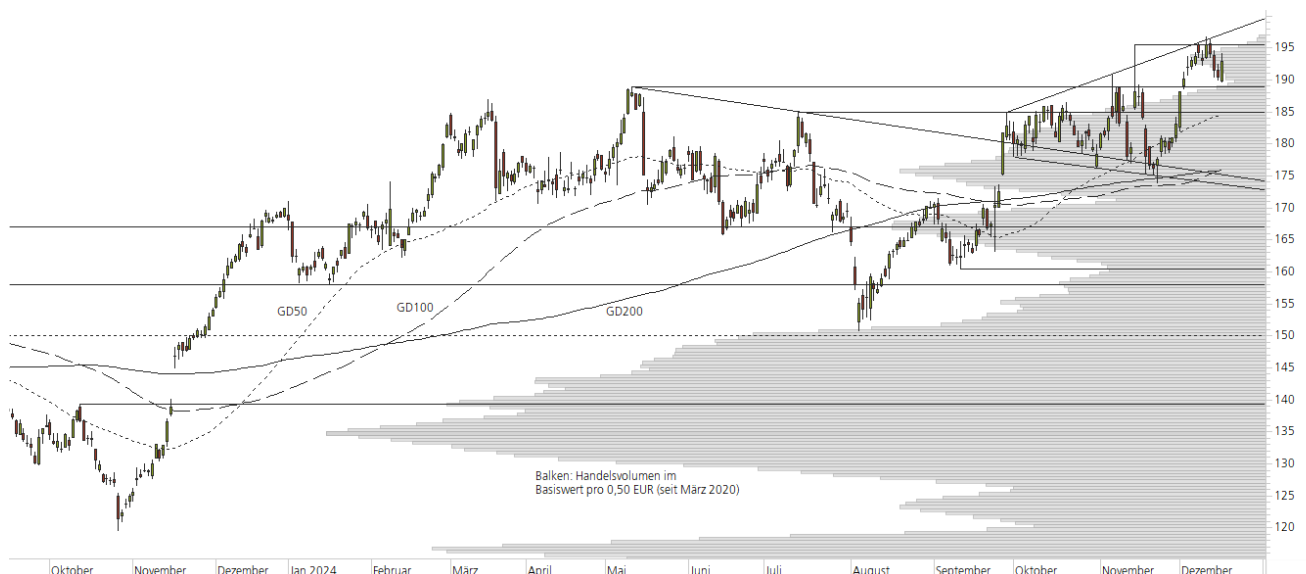
### Short-Produkte Siemens

	Turbo OS	Turbo OS
WKN	UP687C	UM1B1U
SL/KO/Strike	247,16	227,37
Hebel	3,53	5,54
Briefkurs	5,46 EUR	3,48 EUR

Die Produktdokumentation, d.h. der Prospekt und das Basisinformationsblatt (BIB) sowie Informationen zu Chancen und Risiken finden Sie unter: <https://zertifikate.ubs.com/daily-trader>

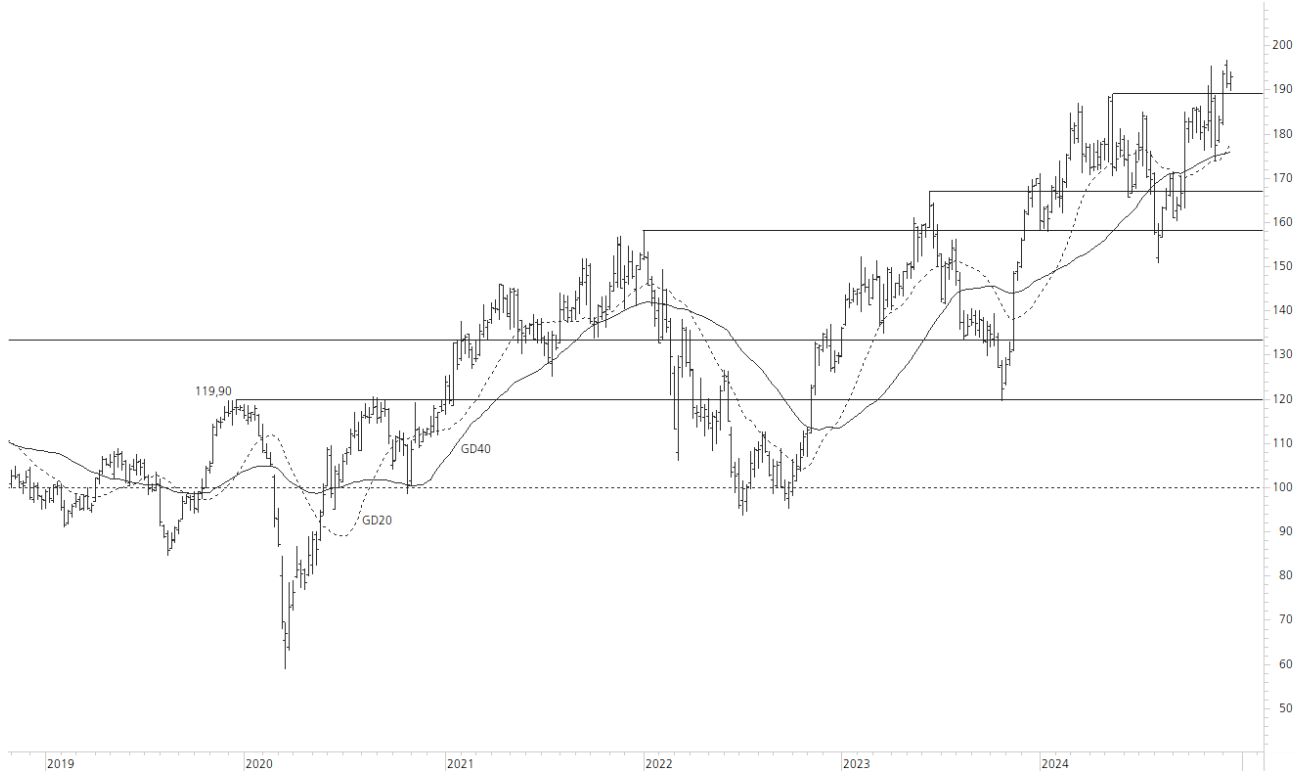
### 1-Jahres-Chart | Siemens | Aktueller Kurs: 192,92 EUR

Stand: 18.12.2024, 7:00 Uhr, Quelle: Prime Quants



**5-Jahres-Chart | Siemens | Aktueller Kurs: 192,92 EUR**

Stand: 18.12.2024, 7:00 Uhr, Quelle: Prime Quants


**Entwicklung**

	akt. Werte
Tag	1,37%
5 Tage	0,02%
20 Tage	8,48%
52 Wochen	14,85%
im Dezember	5,33%
im Jahr 2024	13,54%

**Hoch- / Tiefpunkte**

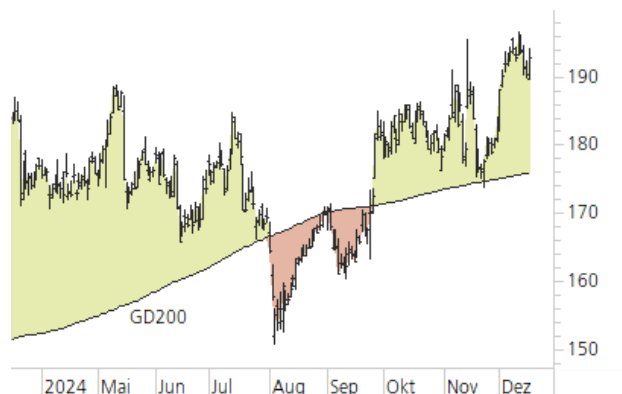
	akt. Werte
52-Wochenhoch	196,70
52-Wochenhoch-Abstand	-1,92%
52-Wochentief	150,68
52-Wochentief-Abstand	28,03%
Allzeithoch	196,70
Allzeithoch-Abstand	-1,92%

**Trend**

	akt. Werte
200-Tage-Linie	175,85
Abstand 200-Tage-Linie	9,70%
Status (langfristig)	aufwärts
100-Tage-Linie	175,93
Abstand 100-Tage-Linie	9,65%
Status (mittelfristig)	aufwärts
50-Tage-Linie	184,56
Abstand 50-Tage-Linie	4,53%
Status (kurzfristig)	aufwärts

**Trend-Chart**

Stand: 18.12.2024, 7:00 Uhr, Quelle: Prime Quants



## Rechtliche Hinweise

Herausgeberin dieser Werbemitteilung ist die UBS Europe SE, Bockenheimer Landstraße 2-4, 60306 Frankfurt am Main ("UBS") eine Tochtergesellschaft von UBS AG.

Die Werbemitteilung unterliegt ausschließlich deutschem Recht. Die Werbemitteilung dient lediglich allgemeinen Zwecken und stellt keineswegs eine Aufforderung zum Kauf oder Verkauf von Wertpapieren, Derivaten oder Finanzdienstleistungen dar. Sie berücksichtigt weder spezielle Anlageziele noch die finanzielle Situation oder besondere Bedürfnisse des Empfängers und ersetzt keine eingehende Beratung mit weiteren zeitnahen Informationen. UBS erteilt keine Steuerberatung. Wir raten Ihnen, vor einer möglichen Investition Ihren Anlage-, Steuer- oder Rechtsberater bezüglich möglicher – einschließlich steuertechnischer Auswirkungen einer Investition zu konsultieren. Bitte berücksichtigen Sie, dass die Emittentin und oder eine andere Konzerngesellschaft der UBS AG (oder Mitarbeiter derselben) jederzeit Finanzinstrumente, die in diesem Dokument erwähnt sind, einschließlich Derivate auf solche Finanzinstrumente kaufen oder verkaufen können. Außerdem können sie als Auftraggeber beziehungsweise Mandatsträger auftreten oder für die Emittentin bzw. mit ihm verbundene Unternehmen Beratungs- oder andere Dienstleistungen erbringen.

Die vorliegende Werbemitteilung genügt nicht allen gesetzlichen Anforderungen zur Gewährleistung der Unvoreingenommenheit von Finanzanalysen und unterliegt nicht einem Verbot des Handels vor der Veröffentlichung von Finanzanalysen. Frühere Wertentwicklungen, Simulationen oder Prognosen sind keine verlässlichen Indikatoren für die zukünftige Wertentwicklung. Die Werbemitteilung und die darin enthaltenen Informationen sind ausschließlich für Personen mit Domizil Deutschland, Luxemburg oder Österreich gedacht. Sie dürfen unter keinen Umständen in Rechtsordnungen verbreitet werden, in denen eine solche Verbreitung gegen geltende Gesetze oder Regulierungen verstößt. Sie dürfen insbesondere nicht in den USA und/oder an US-Personen oder in Rechtsordnungen verteilt werden, in denen der Vertrieb durch uns eingeschränkt ist.

Die in dieser Werbemitteilung verwendeten Informationen beruhen auf Quellen, die UBS für verlässlich hält. Eine Gewähr für deren Richtigkeit und Vollständigkeit kann UBS jedoch nicht übernehmen. UBS übernimmt keinerlei Haftung für die Verwendung dieser Werbemitteilung oder deren Inhalt. Die darin enthaltenen produktspezifischen Informationen basieren auf Angaben, die dem Wertpapierprospekt entnommen sind. Rechtlich maßgeblich ist jedoch nur der Wertpapierprospekt, der bei Interesse bei UBS Europe SE, Postfach 102042, 60020 Frankfurt am Main, angefordert werden kann.

Die vorliegende Werbemitteilung sollte daher nur in Verbindung mit diesem gelesen werden. Weitere Informationen sind auf Anfrage erhältlich. Ohne Genehmigung von UBS darf die vorliegende Werbemitteilung – einschließlich aller ihrer Teile – weder vervielfältigt noch verteilt werden. UBS untersagt ausdrücklich die Weiterleitung der vorliegenden Werbemitteilung – sei es über das Internet oder anderweitig – und übernimmt keine Haftung für diesbezügliche Handlungen Dritter.

Diese Werbemitteilung enthält Inhalte Dritter und Links zu Webseiten Dritter. Diese Inhalte und Links dienen ausschließlich der Benutzerfreundlichkeit und Information. UBS besitzt keine Kontrolle über die Inhalte oder Webseiten Dritter, übernimmt keinerlei Verantwortung oder Gewähr für diese Inhalte oder Webseiten und macht diesbezüglich keinerlei Zusicherungen. Dies schließt unter anderem die Richtigkeit, den Inhalt, die Qualität oder die Aktualität dieser Webseiten ein.

**Warnhinweis:** Sie sind im Begriff, ein Produkt zu erwerben, das nicht einfach ist und schwer zu verstehen sein kann. Die vorstehenden Informationen dienen ausschließlich Informations- und Marketingzwecken und stellen weder ein Angebot noch eine Aufforderung zur Abgabe eines Angebots zum Kauf oder Verkauf von bestimmten Produkten dar. Es ist zu beachten, dass die Billigung des Wertpapierprospekts von einer zuständigen Behörde nicht als Befürwortung des entsprechenden Produktes zu verstehen ist. Den potenziellen Anleger wird daher empfohlen den entsprechenden Wertpapierprospekt und die relevanten endgültigen Bedingungen zu lesen, bevor eine Anlageentscheidung getroffen wird, um die potenziellen Risiken und Chancen der Entscheidung, in das Produkt zu investieren, vollends zu verstehen.

**Hinweis zu Renditeangaben:** Tatsächliche Kosten wie z.B. Gebühren, Provisionen und andere Entgelte, die nicht bei der Emittentin oder Anbieterin anfallen, sind hier nicht berücksichtigt und wirken sich negativ auf die Rendite aus. Beispiel: Bei einer Anlagesumme von z.B. 1.000 EUR sind beispielhaft angenommene Gesamtkosten in Höhe von 1,2% zu berücksichtigen (Verwahrung und Verwaltung, z.B. 0,20%, inkl. MwSt., sowie einmalige Transaktionsentgelte, z.B. 1,0% für Kauf und Verkauf des Produktes). Die Bruttowertentwicklung der Anlagesumme verringert sich durch diese Kosten mit den beispielhaft angenommenen Sätzen bei beispielhaft unterstellter Laufzeit und/oder Haltedauer des Produktes. Bei 1 jähriger Laufzeit und/oder Haltedauer verringert sich die Bruttowertentwicklung um 1,2% p.a., bei 5 jähriger Laufzeit und/oder Haltedauer um 0,24% p.a. Die tatsächliche Laufzeit und/oder Haltedauer kann je nach Produkt und/oder Anlagehorizont des Investors variieren. Die tatsächlich allgemein gültigen bzw. individuell vereinbarten Kosten ergeben sich aus dem Preis- und Leistungsverzeichnis bzw. der individuellen Vereinbarung mit Ihrer Bank/ Ihre(m/s) Broker(s) und ändern das beispielhaft aufgeführte Ergebnis. Bitte erkundigen Sie sich vor einer Transaktion bei Ihrer Bank/Ihrem Broker über die tatsächlich anfallenden Kosten.

### Melden Sie sich hier für den Newsletter an:

<https://zertifikate.ubs.com/daily-trader>

### Hotline:

0800-800 0404 (keine Anlageberatung)

### Telefon:

+49 (0) 69-1369 8989

### Fax:

+49 (0) 69-1369 8174

### E-mail:

[invest@ubs.com](mailto:invest@ubs.com)

### Website:

<https://zertifikate.ubs.com>

UBS Europe SE ist eine Aktiengesellschaft deutschen Rechts mit Sitz in Frankfurt am Main. Sie ist im Handelsregister des Amtsgerichts Frankfurt unter der Nummer HRB 107046 eingetragen. Die zuständige Aufsichtsbehörde ist die Europäische Zentralbank (EZB), (Sonnenmannstraße 22, D-60314 Frankfurt am Main), sowie hinsichtlich der Erbringung von Finanzdienstleistungen die Bundesanstalt für Finanzdienstleistungsaufsicht (Marie-Curie-Straße 24-28, D60439 Frankfurt am Main). Vorsitzender des Aufsichtsrats: Prof. Dr. Reto Francioni. Dem Vorstand gehören an: Tobias Vogel (Vorstandsvorsitzender), Dr. Denise Bauer-Weiler, Filippo Bianco, Pierre Chavenon, Miriam Godoy Suarez and Georgia Paphiti.  
<https://www.ubs.com/global/de/legal/country/germany.html>

@ UBS 1998-2024. Das Schlüsselssymbol und UBS gehören zu den eingetragenen und nicht eingetragenen Markenzeichen von UBS. Alle Rechte vorbehalten.

[Information zu UBS I Nutzungsbedingungen](#)  
[Datenschutzerklärung](#) | [Betrügerische E-Mail melden](#)

Der SMI™ Index, der SMIM™ Index und der SLI™ Index sowie entsprechende Marken sind Eigentum der SIX Swiss Exchange AG. Alle Rechte vorbehalten. Der DAX™ Index, der MDAX™ Index und der TecDAX™ Index sowie entsprechende Marken sind Eigentum der Deutsche Börse AG. Alle Rechte vorbehalten. Der S&P 500™ Index und der S&P™ BRIC 40 Index sowie entsprechende Marken sind Eigentum der Standard & Poor's Financial Services LLC. Alle Rechte vorbehalten.

Der Euro STOXX 50™ Index und der STOXX 50™ Index sowie entsprechende Marken sind Eigentum der Stoxx AG. Alle Rechte vorbehalten. Der NIKKEI 225™ Index sowie entsprechende Marken sind Eigentum der Nihon Keizai Shimbun Incorporation. Alle Rechte vorbehalten. Der CMCI™ Composite Index sowie entsprechende Marken sind Eigentum der UBS AG. Alle Rechte vorbehalten. Der FTSE™ Index sowie entsprechende Marken sind Eigentum der London Stock Exchange Group Holdings Limited. Alle Rechte vorbehalten. Der MSCI™ World Index sowie entsprechende Marken sind Eigentum der MSCI Incorporation. Alle Rechte vorbehalten. Der KOSPI™ Index sowie entsprechende Marken sind Eigentum der Korea Exchange Incorporation. Alle Rechte vorbehalten. Der HSI™ Index und der HSCET™ Index sowie entsprechende Marken sind Eigentum der Hang Seng Data Services Limited.

Alle Rechte vorbehalten.

Unsere Datenschutzhinweise unter [www.ubs.com/data-privacy-noticegermany](http://www.ubs.com/data-privacy-noticegermany) enthalten ausführliche Informationen zur Erhebung, Verarbeitung und Offenlegung Ihrer personenbezogenen Daten durch UBS, ebenso zur Speicherfrist Ihrer personenbezogenen Daten bei UBS sowie die Begründung und personenbezogenen Rechtsgrundlage Daten und für die Informationen Nutzung zu Ihrer unseren Schutzmaßnahmen. Weiterhin finden Sie dort Informationen zu Ihren persönlichen Rechten.

### Impressum

Herausgeber: UBS Europe SE,

Bockenheimer Landstraße 2-4, D-60306 Frankfurt am Main

Telefon: +49 (0)69 1369 8989 (keine Anlageberatung)

Telefax: +49-69-1369-8174

E-Mail: [invest@ubs.com](mailto:invest@ubs.com)

Website: <https://zertifikate.ubs.com>

Gestaltung: Prime Quants GbR, Stephanskirchen

Text: Prime Quants GbR, Stephanskirchen

Erscheinungsweise: börsentäglich

Copyright by UBS AG

Wiedergabe, auch auszugsweise, nur unter Quellenangabe gestattet.

Alle Angaben ohne Gewähr