

UBS DailyTrader

DAX Technische Gegenreaktion

Für den DAX ging es am gestrigen Mittwoch um fast 350 Punkte bzw. 1,6% auf einen Endstand bei 22.676 hinauf.

Rückblick: Nach drei kräftigen Verlusttagen kam es beim deutschen Leitindex gestern zu einer technischen Gegenreaktion. Dabei starteten die heimischen Blue Chips bereits mit einem beinahe 200 Punkte breiten Aufwärts-Gap bei 22.526 in den Handel (Vortagsschluss bei 22.329) und schraubten sich in der Spitze bis auf 22.814 Zähler. Dieses Niveau konnten die Notierungen allerdings nicht halten und schoben sich stattdessen, nach einer schwächeren Phase am Nachmittag, bei 22.676 mit einem Plus von 1,6% über die Ziellinie.

Ausblick: Aus charttechnischer Sicht kann der gestrige Aufwärtstag zunächst als typische Gegenreaktion gewertet werden. Das Long-Szenario: Hält das neue Aufwärtsmomentum an, sollten die Kurse über das

gestrige Tageshoch ausbrechen und danach das Top vom 26. Februar bei 22.833 überbieten. Können die Notierungen im Anschluss auch über das Februar-Hoch bei 22.935 Punkten und die 23.000er-Schwelle steigen, ließe sich die nächste Hürde am Zwischenhoch vom vergangenen Montag bei 23.308 anfragen. Darüber wäre anschließend ein Sprint an das amtierende Rekordhoch bei 23.476 Zählern denkbar. Das Short-Szenario: Dreht der DAX hingegen wieder nach unten ab und fällt unter das Verlaufshoch vom 13. Februar bei 22.625 zurück, würde der Bereich um 22.500 in den Fokus rücken. Unterhalb dieses Levels könnte bei 22.329 das gestrige Gap geschlossen werden, ehe auf das Niveau um 22.226 Punkte geachtet werden sollte. Verlieren die Blue Chips diesen charttechnischen Halt, dürfte die offene Kurslücke vom 13. Februar bei 22.148 vollständig geschlossen werden. Eine Etage tiefer sollte die runde 22.000er-Marke mit dem Top vom 7. Februar bei 21.945 Zählern stützend wirken.

Long-Produkte DAX

	Turbo OS	Turbo OS
WKN	UP5GRZ	UJ0WSB
SL/KO/Strike	19.963,56	20.877,72
Hebel	8,43	12,74
Briefkurs	26,88 EUR	17,78 EUR

Short-Produkte DAX

	Turbo OS	Turbo OS
WKN	UM1EM9	UJ3GJX
SL/KO/Strike	25.322,55	24.416,60
Hebel	8,45	12,74
Briefkurs	26,81 EUR	17,77 EUR

Die Produktdokumentation, d.h. der Prospekt und das Basisinformationsblatt (BIB) sowie Informationen zu Chancen und Risiken finden Sie unter: <https://zertifikate.ubs.com/daily-trader>

1-Jahres-Chart | DAX | Aktueller Kurs: 22.676,41 Punkte

Stand: 13.03.2025, 7:00 Uhr, Quelle: Prime Quants



5-Jahres-Chart | DAX | Aktueller Kurs: 22.676,41 Punkte

Stand: 13.03.2025, 7:00 Uhr, Quelle: Prime Quants


Entwicklung

	akt. Werte
Tag	1,56%
5 Tage	-1,75%
20 Tage	2,39%
52 Wochen	26,25%
im März	0,55%
im Jahr 2025	13,90%

Hoch- / Tiefpunkte

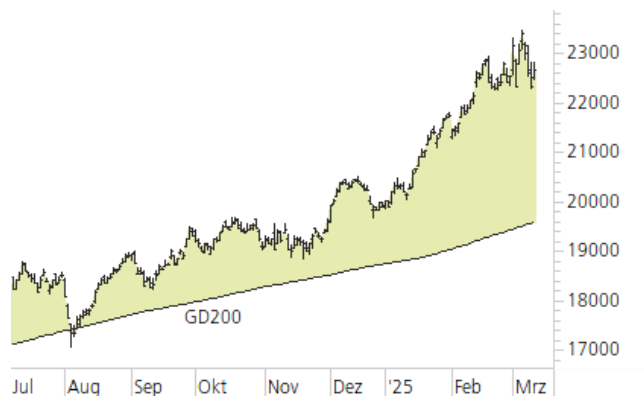
	akt. Werte
52-Wochenhoch	23.475,88
52-Wochenhoch-Abstand	-3,41%
52-Wochtief	17.024,82
52-Wochtief-Abstand	33,20%
Allzeithoch	23.475,88
Allzeithoch-Abstand	-3,41%

Trend

	akt. Werte
200-Tage-Linie	19.588,38
Abstand 200-Tage-Linie	15,76%
Status (langfristig)	aufwärts
100-Tage-Linie	20.662,01
Abstand 100-Tage-Linie	9,75%
Status (mittelfristig)	aufwärts
50-Tage-Linie	21.704,85
Abstand 50-Tage-Linie	4,48%
Status (kurzfristig)	aufwärts

Trend-Chart

Stand: 13.03.2025, 7:00 Uhr, Quelle: Prime Quants



UBS DailyTrader

Alphabet Inc. C Nach oben gedreht

Nach dem Rückfall auf das neue Korrekturtief am Vortag hat die Alphabet-C-Aktie gestern 1,8% zugelegt.

Rückblick: Die Alphabet-C-Aktie war nach einem Erholungsversuch in der ersten März-Woche (+2,1%) am Montag erneut unter Druck geraten. Im Tief setzten die Kurse am Dienstag sogar bis auf 163,24 USD zurück, womit neben dem November-Tief auch die 2024er-Aufwärtstrendgerade auf den Prüfstand gestellt wurde. Zunächst mit Erfolg, denn zur Wochenmitte drehten die Notierungen wieder nach oben und legten bis zum Handelsschluss 1,8% an Wert zu.

Ausblick: Mit dem Rücksetzer auf das neue Jahrestief bei 163,24 USD hat die Alphabet-C-Aktie seit dem Allzeithoch vom 4. Februar eine schnelle Korrektur von 21,8% durchlaufen. Das Long-Szenario: Um jetzt einen Boden auszubilden, müssten die Kurse über das Zwischenhoch

vom 20. August bei 170,41 USD steigen. Darüber wäre ein Hochlauf an die 200-Tage-Linie (aktuell bei 177,15 USD) möglich, womit auch das offene Gap vom Montag geschlossen werden könnte. Oberhalb der langfristigen Trendlinie bilden der mittelfristige GD100 (183,13 USD) und das Oktober-Hoch bei 183,79 USD den nächsten Widerstand, bevor sich Platz bis zum kurzfristigen GD50 (188,39 USD) eröffnen könnte. Das Short-Szenario: Auf der Unterseite sollte weiterhin auf das November-Tief bei 165,31 USD und die 2024er-Aufwärtstrendgerade geachtet werden. Fallen die Kurse unter diesen Halt, könnte es zu einem Test des Oktober-Tiefs bei 161,12 USD kommen, bevor das Januar-Hoch aus dem Vorjahr bei 155,20 USD in den Fokus rücken würde. In diesem Zusammenhang wäre allerdings auch ein Dip an das 2022er-Hoch bei 152,10 USD, die 150-Dollar-Marke oder das September-Tief bei 148,20 USD denkbar, ehe eine Korrektur bis zum Volumenmaximum (138,00 USD /137,00 USD) ein Thema werden könnte.

Long-Produkte Alphabet Inc. C

	Turbo OS	Turbo OS
WKN	UM1ULX	UM1YYA
SL/KO/Strike	123,54	139,14
Hebel	3,68	5,57
Briefkurs	4,23 EUR	2,80 EUR

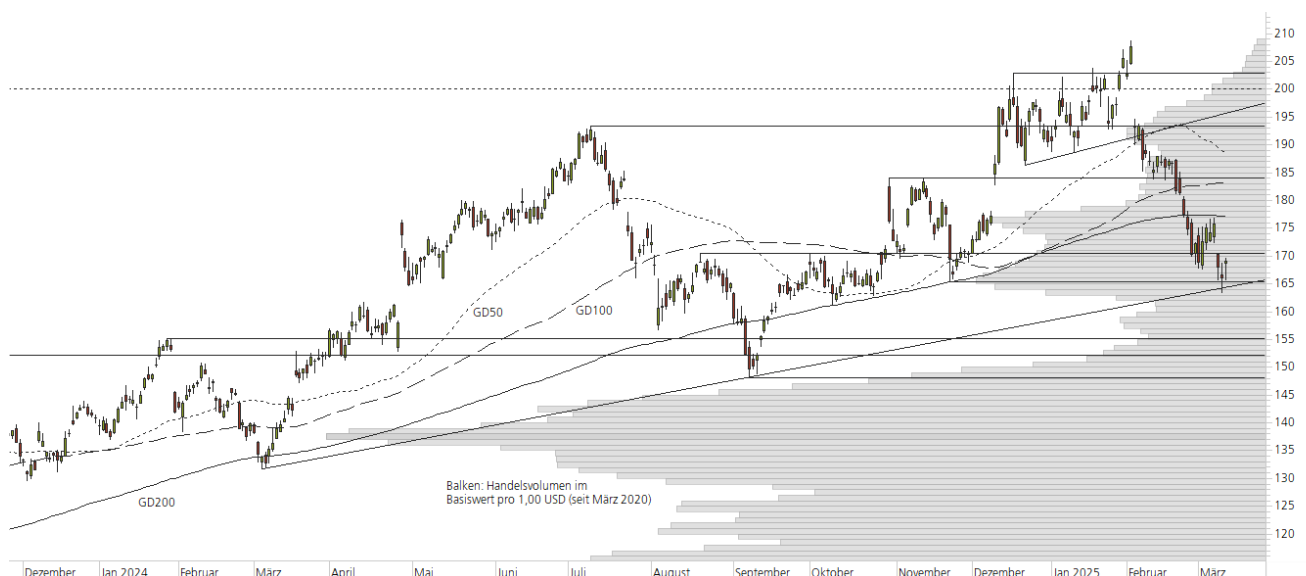
Short-Produkte Alphabet Inc. C

	Turbo OS	Turbo OS
WKN	UM4Q4C	UP6PLS
SL/KO/Strike	214,68	198,65
Hebel	3,67	5,62
Briefkurs	4,23 EUR	2,76 EUR

Die Produktdokumentation, d.h. der Prospekt und das Basisinformationsblatt (BIB) sowie Informationen zu Chancen und Risiken finden Sie unter: <https://zertifikate.ubs.com/daily-trader>

1-Jahres-Chart | Alphabet Inc. C | Aktueller Kurs: 169,00 USD

Stand: 13.03.2025, 7:00 Uhr, Quelle: Prime Quants



5-Jahres-Chart | Alphabet Inc. C | Aktueller Kurs: 169,00 USD

Stand: 13.03.2025, 7:00 Uhr, Quelle: Prime Quants



Entwicklung

	akt. Werte
Tag	1,82%
5 Tage	-3,42%
20 Tage	-9,66%
52 Wochen	20,05%
im März	-1,87%
im Jahr 2025	-11,26%

Hoch- / Tiefpunkte

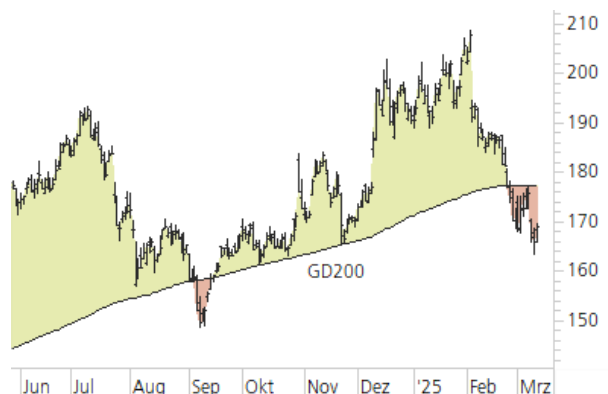
	akt. Werte
52-Wochenhoch	208,70
52-Wochenhoch-Abstand	-19,02%
52-Wochentief	140,01
52-Wochentief-Abstand	20,71%
Allzeithoch	208,70
Allzeithoch-Abstand	-19,02%

Trend

	akt. Werte
200-Tage-Linie	177,15
Abstand 200-Tage-Linie	-4,60%
Status (langfristig)	abwärts
100-Tage-Linie	183,13
Abstand 100-Tage-Linie	-7,71%
Status (mittelfristig)	abwärts
50-Tage-Linie	188,39
Abstand 50-Tage-Linie	-10,29%
Status (kurzfristig)	abwärts

Trend-Chart

Stand: 13.03.2025, 7:00 Uhr, Quelle: Prime Quants



Rechtliche Hinweise

Herausgeberin dieser Werbemitteilung ist die UBS Europe SE, Bockenheimer Landstraße 2-4, 60306 Frankfurt am Main ("UBS") eine Tochtergesellschaft von UBS AG.

Die Werbemitteilung unterliegt ausschließlich deutschem Recht. Die Werbemitteilung dient lediglich allgemeinen Zwecken und stellt keineswegs eine Aufforderung zum Kauf oder Verkauf von Wertpapieren, Derivaten oder Finanzdienstleistungen dar. Sie berücksichtigt weder spezielle Anlageziele noch die finanzielle Situation oder besondere Bedürfnisse des Empfängers und ersetzt keine eingehende Beratung mit weiteren zeitnahen Informationen. UBS erteilt keine Steuerberatung. Wir raten Ihnen, vor einer möglichen Investition Ihren Anlage-, Steuer- oder Rechtsberater bezüglich möglicher – einschließlich steuertechnischer Auswirkungen einer Investition zu konsultieren. Bitte berücksichtigen Sie, dass die Emittentin und oder eine andere Konzerngesellschaft der UBS AG (oder Mitarbeiter derselben) jederzeit Finanzinstrumente, die in diesem Dokument erwähnt sind, einschließlich Derivate auf solche Finanzinstrumente kaufen oder verkaufen können. Außerdem können sie als Auftraggeber beziehungsweise Mandatsträger auftreten oder für die Emittentin bzw. mit ihm verbundene Unternehmen Beratungs- oder andere Dienstleistungen erbringen.

Die vorliegende Werbemitteilung genügt nicht allen gesetzlichen Anforderungen zur Gewährleistung der Unvoreingenommenheit von Finanzanalysen und unterliegt nicht einem Verbot des Handels vor der Veröffentlichung von Finanzanalysen. Frühere Wertentwicklungen, Simulationen oder Prognosen sind keine verlässlichen Indikatoren für die zukünftige Wertentwicklung. Die Werbemitteilung und die darin enthaltenen Informationen sind ausschließlich für Personen mit Domizil Deutschland, Luxemburg oder Österreich gedacht. Sie dürfen unter keinen Umständen in Rechtsordnungen verbreitet werden, in denen eine solche Verbreitung gegen geltende Gesetze oder Regulierungen verstößt. Sie dürfen insbesondere nicht in den USA und/oder an US-Personen oder in Rechtsordnungen verteilt werden, in denen der Vertrieb durch uns eingeschränkt ist.

Die in dieser Werbemitteilung verwendeten Informationen beruhen auf Quellen, die UBS für verlässlich hält. Eine Gewähr für deren Richtigkeit und Vollständigkeit kann UBS jedoch nicht übernehmen. UBS übernimmt keinerlei Haftung für die Verwendung dieser Werbemitteilung oder deren Inhalt. Die darin enthaltenen produktspezifischen Informationen basieren auf Angaben, die dem Wertpapierprospekt entnommen sind. Rechtlich maßgeblich ist jedoch nur der Wertpapierprospekt, der bei Interesse bei UBS Europe SE, Postfach 102042, 60020 Frankfurt am Main, angefordert werden kann.

Die vorliegende Werbemitteilung sollte daher nur in Verbindung mit diesem gelesen werden. Weitere Informationen sind auf Anfrage erhältlich. Ohne Genehmigung von UBS darf die vorliegende Werbemitteilung – einschließlich aller ihrer Teile – weder vervielfältigt noch verteilt werden. UBS untersagt ausdrücklich die Weiterleitung der vorliegenden Werbemitteilung – sei es über das Internet oder anderweitig – und übernimmt keine Haftung für diesbezügliche Handlungen Dritter.

Diese Werbemitteilung enthält Inhalte Dritter und Links zu Webseiten Dritter. Diese Inhalte und Links dienen ausschließlich der Benutzerfreundlichkeit und Information. UBS besitzt keine Kontrolle über die Inhalte oder Webseiten Dritter, übernimmt keinerlei Verantwortung oder Gewähr für diese Inhalte oder Webseiten und macht diesbezüglich keinerlei Zusicherungen. Dies schließt unter anderem die Richtigkeit, den Inhalt, die Qualität oder die Aktualität dieser Webseiten ein.

Warnhinweis: Sie sind im Begriff, ein Produkt zu erwerben, das nicht einfach ist und schwer zu verstehen sein kann. Die vorstehenden Informationen dienen ausschließlich Informations- und Marketingzwecken und stellen weder ein Angebot noch eine Aufforderung zur Abgabe eines Angebots zum Kauf oder Verkauf von bestimmten Produkten dar. Es ist zu beachten, dass die Billigung des Wertpapierprospekts von einer zuständigen Behörde nicht als Befürwortung des entsprechenden Produktes zu verstehen ist. Den potenziellen Anleger wird daher empfohlen den entsprechenden Wertpapierprospekt und die relevanten endgültigen Bedingungen zu lesen, bevor eine Anlageentscheidung getroffen wird, um die potenziellen Risiken und Chancen der Entscheidung, in das Produkt zu investieren, vollends zu verstehen.

Hinweis zu Renditeangaben: Tatsächliche Kosten wie z.B. Gebühren, Provisionen und andere Entgelte, die nicht bei der Emittentin oder Anbieterin anfallen, sind hier nicht berücksichtigt und wirken sich negativ auf die Rendite aus. Beispiel: Bei einer Anlagesumme von z.B. 1.000 EUR sind beispielhaft angenommene Gesamtkosten in Höhe von 1,2% zu berücksichtigen (Verwahrung und Verwaltung, z.B. 0,20%, inkl. MwSt., sowie einmalige Transaktionsentgelte, z.B. 1,0% für Kauf und Verkauf des Produktes). Die Bruttowertentwicklung der Anlagesumme verringert sich durch diese Kosten mit den beispielhaft angenommenen Sätzen bei beispielhaft unterstellter Laufzeit und/oder Haltedauer des Produktes. Bei 1 jähriger Laufzeit und/oder Haltedauer verringert sich die Bruttowertentwicklung um 1,2% p.a., bei 5 jähriger Laufzeit und/oder Haltedauer um 0,24% p.a. Die tatsächliche Laufzeit und/oder Haltedauer kann je nach Produkt und/oder Anlagehorizont des Investors variieren. Die tatsächlich allgemein gültigen bzw. individuell vereinbarten Kosten ergeben sich aus dem Preis- und Leistungsverzeichnis bzw. der individuellen Vereinbarung mit Ihrer Bank/ Ihre(m/s) Broker(s) und ändern das beispielhaft aufgeführte Ergebnis. Bitte erkundigen Sie sich vor einer Transaktion bei Ihrer Bank/Ihrem Broker über die tatsächlich anfallenden Kosten.

Melden Sie sich hier für den Newsletter an:

<https://zertifikate.ubs.com/daily-trader>

Hotline:

0800-800 0404 (keine Anlageberatung)

Telefon:

+49 (0) 69-1369 8989

Fax:

+49 (0) 69-1369 8174

E-mail:

invest@ubs.com

Website:

<https://zertifikate.ubs.com>

UBS Europe SE ist eine Aktiengesellschaft deutschen Rechts mit Sitz in Frankfurt am Main. Sie ist im Handelsregister des Amtsgerichts Frankfurt unter der Nummer HRB 107046 eingetragen. Die zuständige Aufsichtsbehörde ist die Europäische Zentralbank (EZB), (Sonnenmannstraße 22, D-60314 Frankfurt am Main), sowie hinsichtlich der Erbringung von Finanzdienstleistungen die Bundesanstalt für Finanzdienstleistungsaufsicht (Marie-Curie-Straße 24-28, D60439 Frankfurt am Main). Vorsitzender des Aufsichtsrats: Prof. Dr. Reto Francioni. Dem Vorstand gehören an: Tobias Vogel (Vorstandsvorsitzender), Dr. Denise Bauer-Weiler, Filippo Bianco, Pierre Chavenon, Miriam Godoy Suarez and Georgia Paphiti.
<https://www.ubs.com/global/de/legal/country/germany.html>

@ UBS 1998-2025. Das Schlüsselssymbol und UBS gehören zu den eingetragenen und nicht eingetragenen Markenzeichen von UBS. Alle Rechte vorbehalten.

[Information zu UBS | Nutzungsbedingungen](#)
[Datenschutzerklärung](#) | [Betrügerische E-Mail melden](#)

Der SMI™ Index, der SMIM™ Index und der SLI™ Index sowie entsprechende Marken sind Eigentum der SIX Swiss Exchange AG. Alle Rechte vorbehalten. Der DAX™ Index, der MDAX™ Index und der TecDAX™ Index sowie entsprechende Marken sind Eigentum der Deutsche Börse AG. Alle Rechte vorbehalten. Der S&P 500™ Index und der S&P™ BRIC 40 Index sowie entsprechende Marken sind Eigentum der Standard & Poor's Financial Services LLC. Alle Rechte vorbehalten.

Der Euro STOXX 50™ Index und der STOXX 50™ Index sowie entsprechende Marken sind Eigentum der Stoxx AG. Alle Rechte vorbehalten. Der NIKKEI 225™ Index sowie entsprechende Marken sind Eigentum der Nihon Keizai Shimbun Incorporation. Alle Rechte vorbehalten. Der CMCI™ Composite Index sowie entsprechende Marken sind Eigentum der UBS AG. Alle Rechte vorbehalten. Der FTSE™ Index sowie entsprechende Marken sind Eigentum der London Stock Exchange Group Holdings Limited. Alle Rechte vorbehalten. Der MSCI™ World Index sowie entsprechende Marken sind Eigentum der MSCI Incorporation. Alle Rechte vorbehalten. Der KOSPI™ Index sowie entsprechende Marken sind Eigentum der Korea Exchange Incorporation. Alle Rechte vorbehalten. Der HSI™ Index und der HSCET™ Index sowie entsprechende Marken sind Eigentum der Hang Seng Data Services Limited.

Alle Rechte vorbehalten.

Unsere Datenschutzhinweise unter www.ubs.com/data-privacy-noticegermany enthalten ausführliche Informationen zur Erhebung, Verarbeitung und Offenlegung Ihrer personenbezogenen Daten durch UBS, ebenso zur Speicherfrist Ihrer personenbezogenen Daten bei UBS sowie die Begründung und personenbezogenen Rechtsgrundlage Daten und für die Informationen Nutzung zu Ihrer unseren Schutzmaßnahmen. Weiterhin finden Sie dort Informationen zu Ihren persönlichen Rechten.

Impressum

Herausgeber: UBS Europe SE,

Bockenheimer Landstraße 2-4, D-60306 Frankfurt am Main

Telefon: +49 (0)69 1369 8989 (keine Anlageberatung)

Telefax: +49-69-1369-8174

E-Mail: invest@ubs.com

Website: <https://zertifikate.ubs.com>

Gestaltung: Prime Quants GbR, Stephanskirchen

Text: Prime Quants GbR, Stephanskirchen

Erscheinungsweise: börsentäglich

Copyright by UBS AG

Wiedergabe, auch auszugsweise, nur unter Quellenangabe gestattet.

Alle Angaben ohne Gewähr