

# UBS DailyTrader

## DAX Aufwärts in der Karwoche?

Für den DAX ging es am Ende einer hochvolatilen Handelswoche um 0,9% auf 20.374 nach unten.

Rückblick: Auch am letzten Tag der vergangenen Handelswoche dominierte der vom US-Präsidenten angefachte Zollstreit zwischen den USA und China die Aktienmärkte. Dabei drehte der deutsche Leitindex, der noch am Vortag 4,5% auf 20.563 zugelegt hatte, nach der positiven Eröffnung bei 20.787 und dem frühen Tageshoch bei 20.796 wieder nach unten ab. Im Tief setzten die heimischen Blue Chips wenig später bei 20.115 auf, konnten sich am Nachmittag aber im Bereich von 20.300/20.400 stabilisieren und die Sitzung mit einem moderaten Minus von 0,9% beenden.

Ausblick: Mit dem Close bei 20.374 hat der DAX auf Wochensicht zwar ein Minus von 1,3% realisiert, die Rückkehr über die langfristige 200-Tage-Linie kann

dennoch als ein erstes positives Signal gewertet werden. Das Long-Szenario: Können die Notierungen zum Start in die Karwoche die nachbörslichen Aufwärtstendenzen von Freitagabend bestätigen, sollte es zunächst auch im regulären Handel über das 2024er-Top bei 20.523 gehen. Im Anschluss wäre ein Hochlauf an 21.000-Punkte-Marke denkbar. Darüber müsste dann das Vorwochenhoch bei 21.300 zusammen mit der mittelfristigen 100-Tage-Linie (aktuell bei 21.266) überboten werden. Weitere Hürden wären am Verlaufshoch vom 24. Januar bei 21.521 und am Januar-Top bei 21.801 zu finden. Das Short-Szenario: Kommt es dagegen zum nächsten Rücksetzer, würde die 20.000er-Schwelle mit dem langfristigen GD200 (19.998) in den Fokus rücken. Verlieren die Kurse diesen Halt, könnte ein Test des Oktober-Hochs bei 19.675 nicht ausgeschlossen werden. Unterhalb des Tiefs vom Mittwoch bei 19.384 käme die 19.000er-Marke als Unterstützung infrage, bevor es um das 2024er-Mai-Top bei 18.893 Punkten gehen würde.

### Long-Produkte DAX

	Turbo OS	Turbo OS
WKN	UP1GU3	UJ20HM
SL/KO/Strike	18.293,51	19.080,63
Hebel	8,54	12,54
Briefkurs	24,25 EUR	16,53 EUR

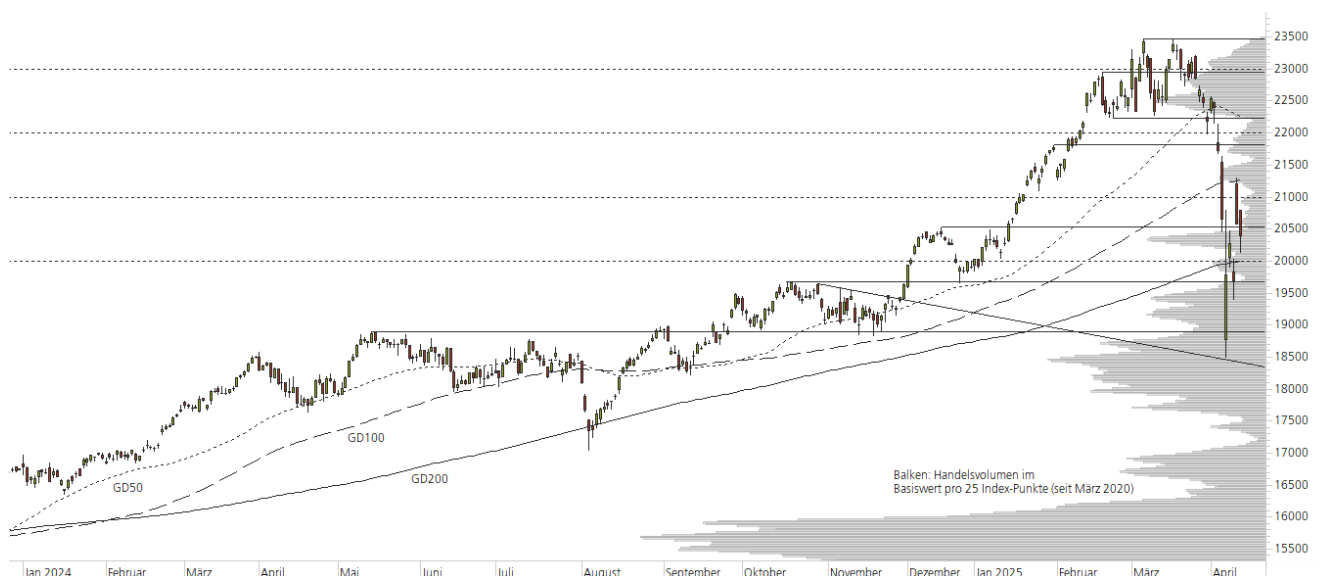
### Short-Produkte DAX

	Turbo OS	Turbo OS
WKN	UJ3PRB	UJ1QVK
SL/KO/Strike	23.090,48	22.309,61
Hebel	8,55	12,58
Briefkurs	24,17 EUR	16,43 EUR

Die Produktdokumentation, d.h. der Prospekt und das Basisinformationsblatt (BIB) sowie Informationen zu Chancen und Risiken finden Sie unter: <https://zertifikate.ubs.com/daily-trader>

### 1-Jahres-Chart | DAX | Aktueller Kurs: 20.374,10 Punkte

Stand: 14.04.2025, 7:00 Uhr, Quelle: Prime Quants



**5-Jahres-Chart | DAX | Aktueller Kurs: 20.374,10 Punkte**

Stand: 14.04.2025, 7:00 Uhr, Quelle: Prime Quants


**Entwicklung**

	akt. Werte
Tag	-0,92%
5 Tage	-1,30%
20 Tage	-11,37%
52 Wochen	13,63%
im April	-8,07%
im Jahr 2025	2,34%

**Hoch- / Tiefpunkte**

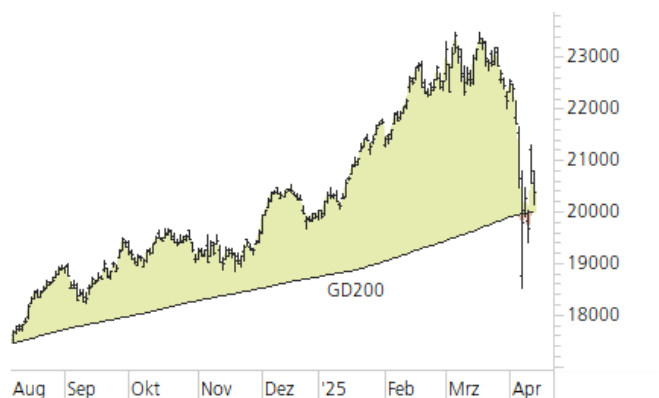
	akt. Werte
52-Wochenhoch	23.476,01
52-Wochenhoch-Abstand	-13,21%
52-Wochentief	17.024,82
52-Wochentief-Abstand	19,67%
Allzeithoch	23.476,01
Allzeithoch-Abstand	-13,21%

**Trend**

	akt. Werte
200-Tage-Linie	19.998,34
Abstand 200-Tage-Linie	1,88%
Status (langfristig)	aufwärts
100-Tage-Linie	21.265,53
Abstand 100-Tage-Linie	-4,19%
Status (mittelfristig)	abwärts
50-Tage-Linie	22.255,87
Abstand 50-Tage-Linie	-8,46%
Status (kurzfristig)	abwärts

**Trend-Chart**

Stand: 14.04.2025, 7:00 Uhr, Quelle: Prime Quants



# UBS DailyTrader

## Microsoft Fester nach dem Pullback

Trotz des Kurseinbruchs zum Wochenauftakt konnte die Microsoft-Aktie in der vergangenen Woche per Saldo 8% an Wert zulegen.

Rückblick: Die Microsoft-Aktie war am vergangenen Montag zunächst weiter unter Druck geraten und im Tief bis auf 344,79 USD zurückgefallen. Damit wurde das 2021er-Hoch auf den Prüfstand gestellt, ehe es zur Wochenmitte zu einer starken Aufwärtsreaktion kam. Dabei drückten sich die Notierungen mit dem größten Tagesgewinn (+10,1%) seit mehr als fünf Jahren wieder nach oben ab und schoben sich zurück über das August-Tief, das auch per Wochenschluss (388,45 USD) überboten werden konnte.

Ausblick: Nach dem Test des 2021er-Tops ist es bei der Microsoft-Aktie zu einer deutlichen Erholung gekommen,

womit im Chart ein markantes Tief entstanden ist. Das Long-Szenario: Um einem möglichen Boden weiter Kontur zu verleihen, müssten jetzt die kurzfristige 50-Tage-Linie (393,59 USD) und das Zwischenhoch vom 25. März bei 396,36 USD überwunden werden. Anschließend sollte es zur Bestätigung über die runde 400-Dollar-Marke gehen, bevor es zu einem Anstieg in Richtung GD100 (412,47 USD) oder GD200 (419,01 USD) kommen könnte. Darüber würde zwischen 422,86 USD und 442,33 USD die offene Kurslücke vom 30. Januar warten. Das Short-Szenario: Auf der Unterseite richten sich die Blicke zunächst auf die Unterstützung aus dem 2024er-April- und dem August-Tief bei 388,03 USD bzw. 385,58 USD. Darunter sollte auf das Zwischentief vom 11. März bei 376,91 USD geachtet werden, ehe ein Rücksetzer bis zum 2023er-Juli-Hoch bei 366,78 USD möglich wäre. Findet die Aktie dort keinen Halt, müssten erneute Abgaben bis zum 2021er-Top bei 349,67 USD bzw. bis zum Korrekturtief vom vergangenen Montag bei 344,79 USD einkalkuliert werden.

### Long-Produkte Microsoft

	Turbo OS	Turbo OS
WKN	UL2UHH	UL624J
SL/KO/Strike	280,60	318,73
Hebel	3,56	5,48
Briefkurs	9,62 EUR	6,25 EUR

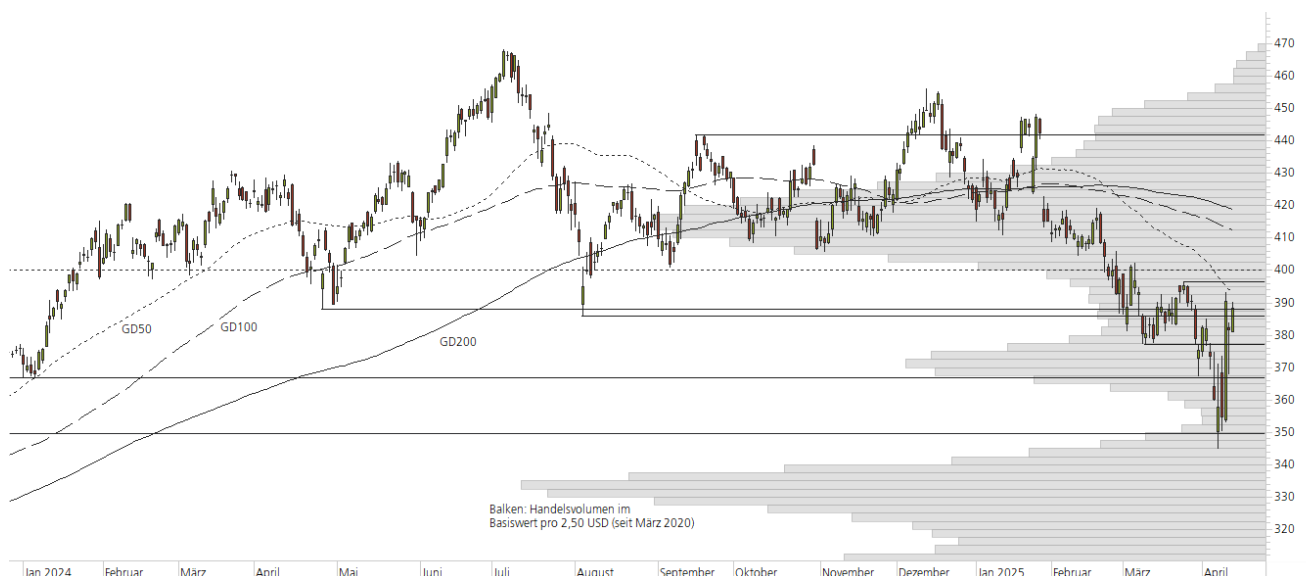
### Short-Produkte Microsoft

	Turbo OS	Turbo OS
WKN	UP2WY2	UM8KS2
SL/KO/Strike	499,03	457,56
Hebel	3,46	5,51
Briefkurs	9,84 EUR	6,19 EUR

Die Produktdokumentation, d.h. der Prospekt und das Basisinformationsblatt (BIB) sowie Informationen zu Chancen und Risiken finden Sie unter: <https://zertifikate.ubs.com/daily-trader>

### 1-Jahres-Chart | Microsoft | Aktueller Kurs: 388,45 USD

Stand: 14.04.2025, 7:00 Uhr, Quelle: Prime Quants



**5-Jahres-Chart | Microsoft | Aktueller Kurs: 388,45 USD**

Stand: 14.04.2025, 7:00 Uhr, Quelle: Prime Quants



**Entwicklung**

	akt. Werte
Tag	1,86%
5 Tage	7,95%
20 Tage	-0,03%
52 Wochen	-7,93%
im April	3,48%
im Jahr 2025	-7,84%

**Hoch- / Tiefpunkte**

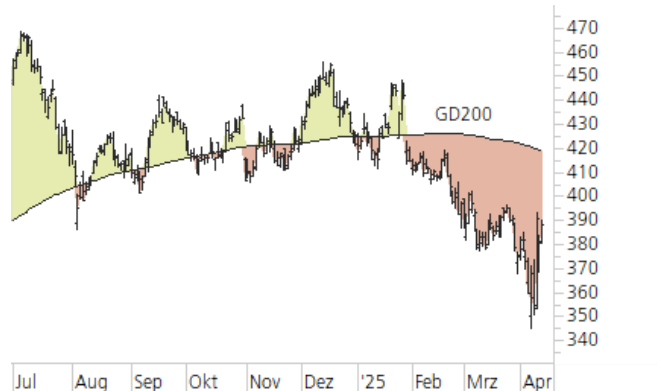
	akt. Werte
52-Wochenhoch	468,35
52-Wochenhoch-Abstand	-17,06%
52-Wochtief	344,79
52-Wochtief-Abstand	12,66%
Allzeithoch	468,35
Allzeithoch-Abstand	-17,06%

**Trend**

	akt. Werte
200-Tage-Linie	419,01
Abstand 200-Tage-Linie	-7,29%
Status (langfristig)	abwärts
100-Tage-Linie	412,47
Abstand 100-Tage-Linie	-5,82%
Status (mittelfristig)	abwärts
50-Tage-Linie	393,59
Abstand 50-Tage-Linie	-1,31%
Status (kurzfristig)	abwärts

**Trend-Chart**

Stand: 14.04.2025, 7:00 Uhr, Quelle: Prime Quants



## Rechtliche Hinweise

Herausgeberin dieser Werbemitteilung ist die UBS Europe SE, Bockenheimer Landstraße 2-4, 60306 Frankfurt am Main ("UBS") eine Tochtergesellschaft von UBS AG.

Die Werbemitteilung unterliegt ausschließlich deutschem Recht. Die Werbemitteilung dient lediglich allgemeinen Zwecken und stellt keineswegs eine Aufforderung zum Kauf oder Verkauf von Wertpapieren, Derivaten oder Finanzdienstleistungen dar. Sie berücksichtigt weder spezielle Anlageziele noch die finanzielle Situation oder besondere Bedürfnisse des Empfängers und ersetzt keine eingehende Beratung mit weiteren zeitnahen Informationen. UBS erteilt keine Steuerberatung. Wir raten Ihnen, vor einer möglichen Investition Ihren Anlage-, Steuer- oder Rechtsberater bezüglich möglicher – einschließlich steuertechnischer Auswirkungen einer Investition zu konsultieren. Bitte berücksichtigen Sie, dass die Emittentin und oder eine andere Konzerngesellschaft der UBS AG (oder Mitarbeiter derselben) jederzeit Finanzinstrumente, die in diesem Dokument erwähnt sind, einschließlich Derivate auf solche Finanzinstrumente kaufen oder verkaufen können. Außerdem können sie als Auftraggeber beziehungsweise Mandatsträger auftreten oder für die Emittentin bzw. mit ihm verbundene Unternehmen Beratungs- oder andere Dienstleistungen erbringen.

Die vorliegende Werbemitteilung genügt nicht allen gesetzlichen Anforderungen zur Gewährleistung der Unvoreingenommenheit von Finanzanalysen und unterliegt nicht einem Verbot des Handels vor der Veröffentlichung von Finanzanalysen. Frühere Wertentwicklungen, Simulationen oder Prognosen sind keine verlässlichen Indikatoren für die zukünftige Wertentwicklung. Die Werbemitteilung und die darin enthaltenen Informationen sind ausschließlich für Personen mit Domizil Deutschland, Luxemburg oder Österreich gedacht. Sie dürfen unter keinen Umständen in Rechtsordnungen verbreitet werden, in denen eine solche Verbreitung gegen geltende Gesetze oder Regulierungen verstößt. Sie dürfen insbesondere nicht in den USA und/oder an US-Personen oder in Rechtsordnungen verteilt werden, in denen der Vertrieb durch uns eingeschränkt ist.

Die in dieser Werbemitteilung verwendeten Informationen beruhen auf Quellen, die UBS für verlässlich hält. Eine Gewähr für deren Richtigkeit und Vollständigkeit kann UBS jedoch nicht übernehmen. UBS übernimmt keinerlei Haftung für die Verwendung dieser Werbemitteilung oder deren Inhalt. Die darin enthaltenen produktspezifischen Informationen basieren auf Angaben, die dem Wertpapierprospekt entnommen sind. Rechtlich maßgeblich ist jedoch nur der Wertpapierprospekt, der bei Interesse bei UBS Europe SE, Postfach 102042, 60020 Frankfurt am Main, angefordert werden kann.

Die vorliegende Werbemitteilung sollte daher nur in Verbindung mit diesem gelesen werden. Weitere Informationen sind auf Anfrage erhältlich. Ohne Genehmigung von UBS darf die vorliegende Werbemitteilung – einschließlich aller ihrer Teile – weder vervielfältigt noch verteilt werden. UBS untersagt ausdrücklich die Weiterleitung der vorliegenden Werbemitteilung – sei es über das Internet oder anderweitig – und übernimmt keine Haftung für diesbezügliche Handlungen Dritter.

Diese Werbemitteilung enthält Inhalte Dritter und Links zu Webseiten Dritter. Diese Inhalte und Links dienen ausschließlich der Benutzerfreundlichkeit und Information. UBS besitzt keine Kontrolle über die Inhalte oder Webseiten Dritter, übernimmt keinerlei Verantwortung oder Gewähr für diese Inhalte oder Webseiten und macht diesbezüglich keinerlei Zusicherungen. Dies schließt unter anderem die Richtigkeit, den Inhalt, die Qualität oder die Aktualität dieser Webseiten ein.

**Warnhinweis:** Sie sind im Begriff, ein Produkt zu erwerben, das nicht einfach ist und schwer zu verstehen sein kann. Die vorstehenden Informationen dienen ausschließlich Informations- und Marketingzwecken und stellen weder ein Angebot noch eine Aufforderung zur Abgabe eines Angebots zum Kauf oder Verkauf von bestimmten Produkten dar. Es ist zu beachten, dass die Billigung des Wertpapierprospekts von einer zuständigen Behörde nicht als Befürwortung des entsprechenden Produktes zu verstehen ist. Den potenziellen Anleger wird daher empfohlen den entsprechenden Wertpapierprospekt und die relevanten endgültigen Bedingungen zu lesen, bevor eine Anlageentscheidung getroffen wird, um die potenziellen Risiken und Chancen der Entscheidung, in das Produkt zu investieren, vollends zu verstehen.

**Hinweis zu Renditeangaben:** Tatsächliche Kosten wie z.B. Gebühren, Provisionen und andere Entgelte, die nicht bei der Emittentin oder Anbieterin anfallen, sind hier nicht berücksichtigt und wirken sich negativ auf die Rendite aus. Beispiel: Bei einer Anlagesumme von z.B. 1.000 EUR sind beispielhaft angenommene Gesamtkosten in Höhe von 1,2% zu berücksichtigen (Verwahrung und Verwaltung, z.B. 0,20%, inkl. MwSt., sowie einmalige Transaktionsentgelte, z.B. 1,0% für Kauf und Verkauf des Produktes). Die Bruttowertentwicklung der Anlagesumme verringert sich durch diese Kosten mit den beispielhaft angenommenen Sätzen bei beispielhaft unterstellter Laufzeit und/oder Haltedauer des Produktes. Bei 1 jähriger Laufzeit und/oder Haltedauer verringert sich die Bruttowertentwicklung um 1,2% p.a., bei 5 jähriger Laufzeit und/oder Haltedauer um 0,24% p.a. Die tatsächliche Laufzeit und/oder Haltedauer kann je nach Produkt und/oder Anlagehorizont des Investors variieren. Die tatsächlich allgemein gültigen bzw. individuell vereinbarten Kosten ergeben sich aus dem Preis- und Leistungsverzeichnis bzw. der individuellen Vereinbarung mit Ihrer Bank/ Ihre(m/s) Broker(s) und ändern das beispielhaft aufgeführte Ergebnis. Bitte erkundigen Sie sich vor einer Transaktion bei Ihrer Bank/Ihrem Broker über die tatsächlich anfallenden Kosten.

### Melden Sie sich hier für den Newsletter an:

<https://zertifikate.ubs.com/daily-trader>

### Hotline:

0800-800 0404 (keine Anlageberatung)

### Telefon:

+49 (0) 69-1369 8989

### Fax:

+49 (0) 69-1369 8174

### E-mail:

[invest@ubs.com](mailto:invest@ubs.com)

### Website:

<https://zertifikate.ubs.com>

UBS Europe SE ist eine Aktiengesellschaft deutschen Rechts mit Sitz in Frankfurt am Main. Sie ist im Handelsregister des Amtsgerichts Frankfurt unter der Nummer HRB 107046 eingetragen. Die zuständige Aufsichtsbehörde ist die Europäische Zentralbank (EZB), (Sonnenmannstraße 22, D-60314 Frankfurt am Main), sowie hinsichtlich der Erbringung von Finanzdienstleistungen die Bundesanstalt für Finanzdienstleistungsaufsicht (Marie-Curie-Straße 24-28, D60439 Frankfurt am Main). Vorsitzender des Aufsichtsrats: Prof. Dr. Reto Francioni. Dem Vorstand gehören an: Tobias Vogel (Vorstandsvorsitzender), Dr. Denise Bauer-Weiler, Filippo Bianco, Pierre Chavenon, Miriam Godoy Suarez and Georgia Paphiti.  
<https://www.ubs.com/global/de/legal/country/germany.html>

@ UBS 1998-2025. Das Schlüsselssymbol und UBS gehören zu den eingetragenen und nicht eingetragenen Markenzeichen von UBS. Alle Rechte vorbehalten.

[Information zu UBS | Nutzungsbedingungen](#)  
[Datenschutzerklärung](#) | [Betrügerische E-Mail melden](#)

Der SMI™ Index, der SMIM™ Index und der SLI™ Index sowie entsprechende Marken sind Eigentum der SIX Swiss Exchange AG. Alle Rechte vorbehalten. Der DAX™ Index, der MDAX™ Index und der TecDAX™ Index sowie entsprechende Marken sind Eigentum der Deutsche Börse AG. Alle Rechte vorbehalten. Der S&P 500™ Index und der S&P™ BRIC 40 Index sowie entsprechende Marken sind Eigentum der Standard & Poor's Financial Services LLC. Alle Rechte vorbehalten.

Der Euro STOXX 50™ Index und der STOXX 50™ Index sowie entsprechende Marken sind Eigentum der Stoxx AG. Alle Rechte vorbehalten. Der NIKKEI 225™ Index sowie entsprechende Marken sind Eigentum der Nihon Keizai Shimbun Incorporation. Alle Rechte vorbehalten. Der CMCI™ Composite Index sowie entsprechende Marken sind Eigentum der UBS AG. Alle Rechte vorbehalten. Der FTSE™ Index sowie entsprechende Marken sind Eigentum der London Stock Exchange Group Holdings Limited. Alle Rechte vorbehalten. Der MSCI™ World Index sowie entsprechende Marken sind Eigentum der MSCI Incorporation. Alle Rechte vorbehalten. Der KOSPI™ Index sowie entsprechende Marken sind Eigentum der Korea Exchange Incorporation. Alle Rechte vorbehalten. Der HSI™ Index und der HSCEI™ Index sowie entsprechende Marken sind Eigentum der Hang Seng Data Services Limited.

Alle Rechte vorbehalten.

Unsere Datenschutzhinweise unter [www.ubs.com/data-privacy-noticegermany](http://www.ubs.com/data-privacy-noticegermany) enthalten ausführliche Informationen zur Erhebung, Verarbeitung und Offenlegung Ihrer personenbezogenen Daten durch UBS, ebenso zur Speicherfrist Ihrer personenbezogenen Daten bei UBS sowie die Begründung und personenbezogenen Rechtsgrundlage Daten und für die Informationen Nutzung zu Ihrer unseren Schutzmaßnahmen. Weiterhin finden Sie dort Informationen zu Ihren persönlichen Rechten.

### Impressum

Herausgeber: UBS Europe SE,

Bockenheimer Landstraße 2-4, D-60306 Frankfurt am Main

Telefon: +49 (0)69 1369 8989 (keine Anlageberatung)

Telefax: +49-69-1369-8174

E-Mail: [invest@ubs.com](mailto:invest@ubs.com)

Website: <https://zertifikate.ubs.com>

Gestaltung: Prime Quants GbR, Stephanskirchen

Text: Prime Quants GbR, Stephanskirchen

Erscheinungsweise: börsentäglich

Copyright by UBS AG

Wiedergabe, auch auszugsweise, nur unter Quellenangabe gestattet.

Alle Angaben ohne Gewähr