

UBS DailyTrader

DAX Leichter zum Wochenstart?

Für den DAX ging es am Gründonnerstag um 0,5% auf einen Wochenschluss bei 21.206 Zählern zurück.

Rückblick: Nachdem der deutsche Leitindex in der feiertagsbedingt verkürzten Karwoche zunächst deutliche Gewinne eingefahren hatte, ließen es die Käufer am Gründonnerstag ruhiger angehen. Zwar starteten die heimischen Blue Chips zum Opening bei 21.434 oberhalb des Vortagsschlusskurses (21.311), konnten die positiven Tendenzen aber nicht über die Zeit bringen. Nach dem Rückfall auf das Tagestief bei 21.142 und einem Seitwärtslauf rund um die 21.200er-Marke endete die Sitzung schließlich bei 21.206 Punkten, womit auf Wochensicht ein Plus von 4,1% zu Buche stand.

Ausblick: Mit den gestrigen Kursverlusten (NASDAQ 100 -2,5%) sorgen die US-Indizes heute Morgen zunächst für schwache Vorgaben. Das Long-Szenario: Kann der

deutsche Leitindex über das Februar-Tief bei 21.253 steigen, sollte es anschließend auch (möglichst per Tagesschluss) über den GD100 (aktuell bei 21.349) gehen. Zur Bestätigung wäre ein Hochlauf an das Verlaufshoch vom 24. Januar bei 21.521 nötig, ehe das Januar-Top bei 21.801 überboten werden müsste. Erst danach könnte über einen Re-Break an der 22.000er-Barriere bzw. am kurzfristigen GD50 (22.222) nachgedacht werden. Das Short-Szenario: Fallen die Notierungen indes weiter zurück, sollte zunächst auf die 21.000er-Schwelle geachtet werden. Unterhalb der runden Tausender-Marke wäre ein Rücksetzer in Richtung des 2024er-Tops bei 20.523 denkbar, wobei in diesem Zusammenhang auch die offene Kurslücke vom vergangenen Montag geschlossen werden könnte. Der nächste Halt ließe sich dann an der 200-Tage-Linie (20.056) antragen, die (wie schon in der Vorwoche) mit der 20.000er-Marke eine Doppelunterstützung bildet. Darunter sollte das Oktober-Hoch bei 19.675 stützend wirken.

Long-Produkte DAX

	Turbo OS	Turbo OS
WKN	UJ2PEK	UJ45EN
SL/KO/Strike	18.741,68	19.542,08
Hebel	8,54	12,53
Briefkurs	24,86 EUR	16,95 EUR

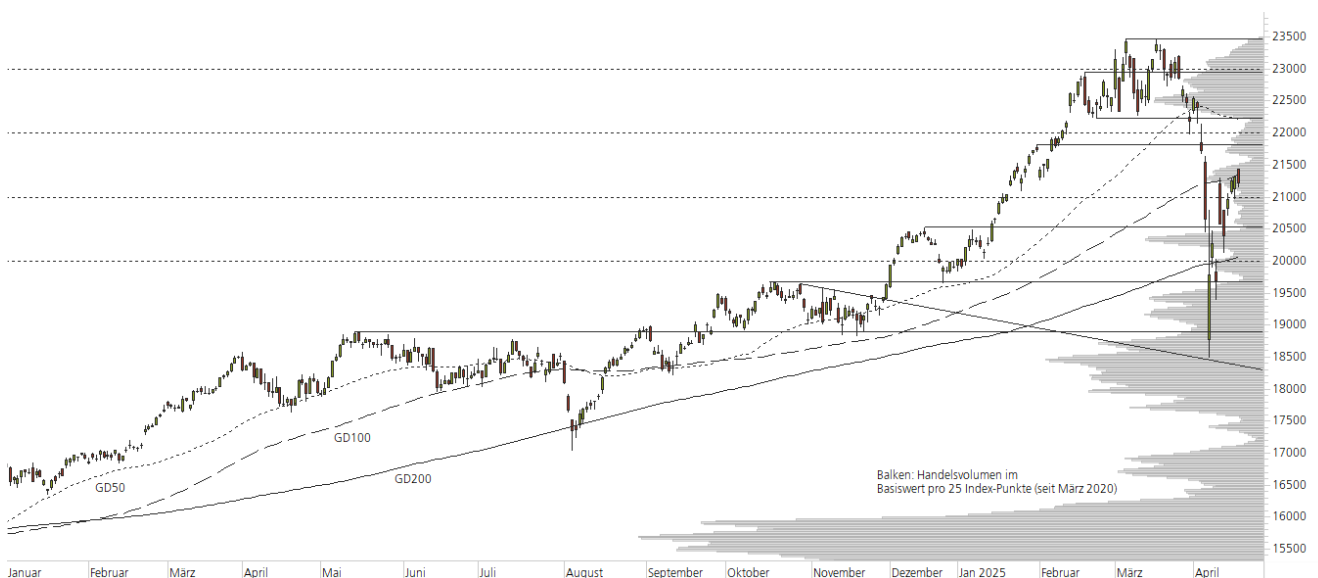
Short-Produkte DAX

	Turbo OS	Turbo OS
WKN	UP78H6	UJ3ZFD
SL/KO/Strike	23.673,28	22.872,10
Hebel	8,52	12,47
Briefkurs	24,88 EUR	16,98 EUR

Die Produktdokumentation, d.h. der Prospekt und das Basisinformationsblatt (BIB) sowie Informationen zu Chancen und Risiken finden Sie unter: <https://zertifikate.ubs.com/daily-trader>

1-Jahres-Chart | DAX | Aktueller Kurs: 21.205,86 Punkte

Stand: 22.04.2025, 7:00 Uhr, Quelle: Prime Quants



5-Jahres-Chart | DAX | Aktueller Kurs: 21.205,86 Punkte

Stand: 22.04.2025, 7:00 Uhr, Quelle: Prime Quants


Entwicklung

	akt. Werte
Tag	-0,49%
5 Tage	3,13%
20 Tage	-7,80%
52 Wochen	18,88%
im April	-4,32%
im Jahr 2025	6,51%

Hoch- / Tiefpunkte

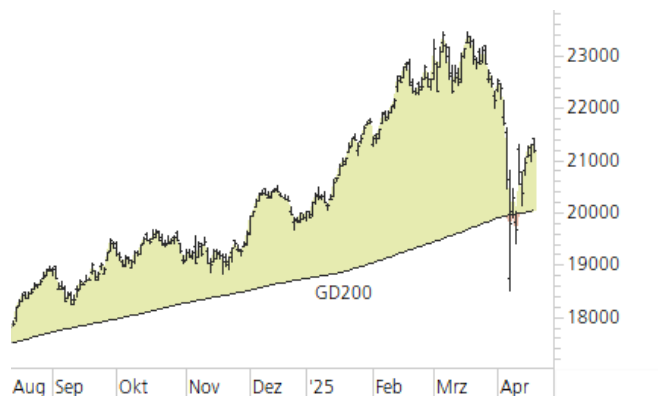
	akt. Werte
52-Wochenhoch	23.476,01
52-Wochenhoch-Abstand	-9,67%
52-Wochentief	17.024,82
52-Wochentief-Abstand	24,56%
Allzeithoch	23.476,01
Allzeithoch-Abstand	-9,67%

Trend

	akt. Werte
200-Tage-Linie	20.055,57
Abstand 200-Tage-Linie	5,74%
Status (langfristig)	aufwärts
100-Tage-Linie	21.348,78
Abstand 100-Tage-Linie	-0,67%
Status (mittelfristig)	abwärts
50-Tage-Linie	22.221,94
Abstand 50-Tage-Linie	-4,57%
Status (kurzfristig)	abwärts

Trend-Chart

Stand: 22.04.2025, 7:00 Uhr, Quelle: Prime Quants



UBS DailyTrader

RWE Schnelle V-Erholung im Chart

Mit einem Wochenplus von 4,8% hat sich die RWE-Aktie vor den Osterfeiertagen wieder in Richtung Jahreshoch geschoben.

Rückblick: Die Aktie von RWE war nach dem Anstieg auf das bisherige Jahreshoch bei 34,66 EUR Anfang April unter Druck geraten und am 7. April bis auf das Korrekturtief bei 30,06 EUR zurückgefallen. Dort konnten sich die Notierungen an der 2024er-Abwärtstrendgerade allerdings wieder nach oben abdrücken und per Tagesschluss sowohl das Volumenmaximum als auch die 200-Tage-Linie als Unterstützung behaupten. In der anschließenden Erholung ging es für die Kurse zudem über das November- und das September-Hoch zurück.

Ausblick: Bei der RWE-Aktie ist es nach dem Kurseinbruch zu einer schnellen V-Erholung im Chartverlauf gekommen. Das Long-Szenario: Oberhalb des September-Tops, das zum Wochenschluss am Gründonnerstag knapp überboten

wurde, richten sich die Blicke jetzt auf das aktuelle Jahreshoch bei 34,66 EUR. Nur wenig höher dürfte das August-Hoch bei 34,84 EUR zusammen mit der 35-Euro-Marke bremsend wirken, ehe es zu einem Anstieg bis zum Mai-Hoch bei 36,35 EUR kommen könnte. Darüber wären weitere Kursgewinne in Richtung des 2021er-Hochs bei 38,65 EUR möglich. Das Short-Szenario: Fällt die Aktie indes wieder unter das September-Top bei 34,03 EUR zurück, müssten erneute Abgaben bis zum November-Hoch bei 32,81 EUR einkalkuliert werden. Verlieren die Kurse diesen Halt (wichtig: hier gilt der Tagesschluss), könnte es zu einer größeren Korrektur bis zur wichtigen Unterstützung aus dem kurzfristigen GD50 (aktuell bei 31,31 EUR, der langfristigen 200-Tage-Linie (31,23 EUR) und dem Volumenmaximum kommen. Unterhalb des Levels mit dem meisten Handelsvolumen seit März 2020 dürften die mittelfristige 100-Tage-Linie (30,48 EUR), das 2024er-März-Tief (30,08 EUR), die runde 30-Euro-Marke sowie die 2024er-Abwärtstrendgerade stützend wirken.

Long-Produkte RWE

	Turbo OS	Turbo OS
WKN	UP6ZYM	UL8RBA
SL/KO/Strike	24,41	28,13
Hebel	3,46	5,52
Briefkurs	0,99 EUR	0,62 EUR

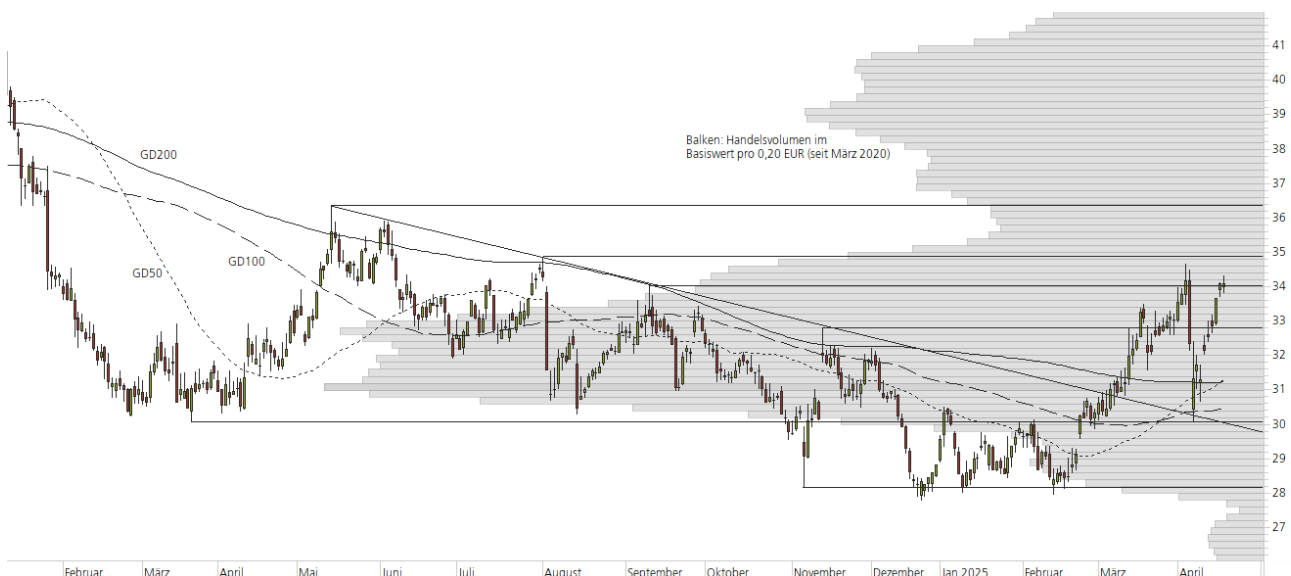
Short-Produkte RWE

	Turbo OS	Turbo OS
WKN	UP9SCG	UM0Y4A
SL/KO/Strike	43,75	40,09
Hebel	3,51	5,48
Briefkurs	0,97 EUR	0,62 EUR

Die Produktdokumentation, d.h. der Prospekt und das Basisinformationsblatt (BIB) sowie Informationen zu Chancen und Risiken finden Sie unter: <https://zertifikate.ubs.com/daily-trader>

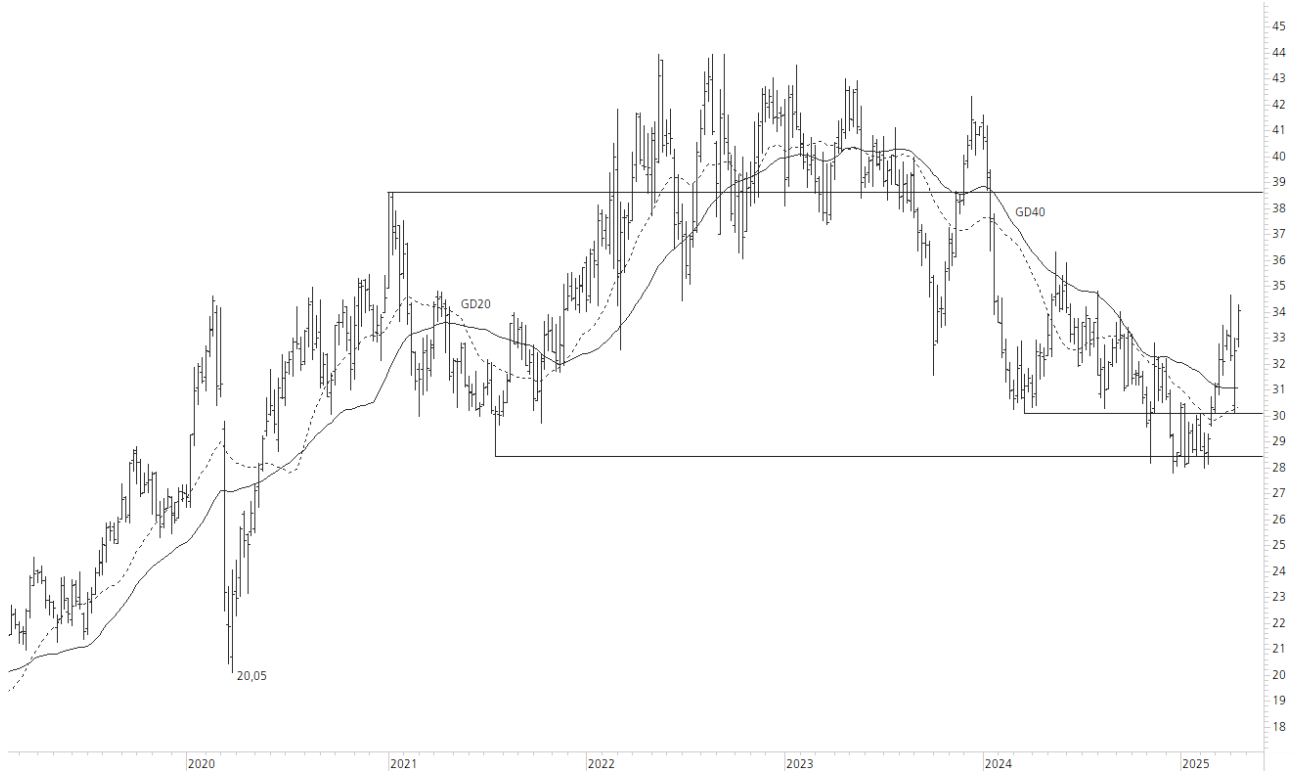
1-Jahres-Chart | RWE | Aktueller Kurs: 34,08 EUR

Stand: 22.04.2025, 7:00 Uhr, Quelle: Prime Quants



5-Jahres-Chart | RWE | Aktueller Kurs: 34,08 EUR

Stand: 22.04.2025, 7:00 Uhr, Quelle: Prime Quants


Entwicklung

	akt. Werte
Tag	0,00%
5 Tage	6,07%
20 Tage	6,30%
52 Wochen	5,38%
im April	3,21%
im Jahr 2025	18,21%

Hoch- / Tiefpunkte

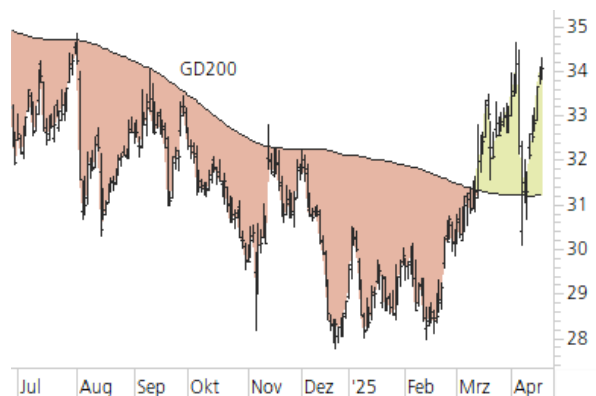
	akt. Werte
52-Wochenhoch	36,35
52-Wochenhoch-Abstand	-6,24%
52-Wochtief	27,76
52-Wochtief-Abstand	22,77%
Allzeithoch	102,54
Allzeithoch-Abstand	-66,76%

Trend

	akt. Werte
200-Tage-Linie	31,23
Abstand 200-Tage-Linie	9,14%
Status (langfristig)	aufwärts
100-Tage-Linie	30,48
Abstand 100-Tage-Linie	11,80%
Status (mittelfristig)	aufwärts
50-Tage-Linie	31,31
Abstand 50-Tage-Linie	8,85%
Status (kurzfristig)	aufwärts

Trend-Chart

Stand: 22.04.2025, 7:00 Uhr, Quelle: Prime Quants



Rechtliche Hinweise

Herausgeberin dieser Werbemitteilung ist die UBS Europe SE, Bockenheimer Landstraße 2-4, 60306 Frankfurt am Main ("UBS") eine Tochtergesellschaft von UBS AG.

Die Werbemitteilung unterliegt ausschließlich deutschem Recht. Die Werbemitteilung dient lediglich allgemeinen Zwecken und stellt keineswegs eine Aufforderung zum Kauf oder Verkauf von Wertpapieren, Derivaten oder Finanzdienstleistungen dar. Sie berücksichtigt weder spezielle Anlageziele noch die finanzielle Situation oder besondere Bedürfnisse des Empfängers und ersetzt keine eingehende Beratung mit weiteren zeitnahen Informationen. UBS erteilt keine Steuerberatung. Wir raten Ihnen, vor einer möglichen Investition Ihren Anlage-, Steuer- oder Rechtsberater bezüglich möglicher – einschließlich steuertechnischer Auswirkungen einer Investition zu konsultieren. Bitte berücksichtigen Sie, dass die Emittentin und oder eine andere Konzerngesellschaft der UBS AG (oder Mitarbeiter derselben) jederzeit Finanzinstrumente, die in diesem Dokument erwähnt sind, einschließlich Derivate auf solche Finanzinstrumente kaufen oder verkaufen können. Außerdem können sie als Auftraggeber beziehungsweise Mandatsträger auftreten oder für die Emittentin bzw. mit ihm verbundene Unternehmen Beratungs- oder andere Dienstleistungen erbringen.

Die vorliegende Werbemitteilung genügt nicht allen gesetzlichen Anforderungen zur Gewährleistung der Unvoreingenommenheit von Finanzanalysen und unterliegt nicht einem Verbot des Handels vor der Veröffentlichung von Finanzanalysen. Frühere Wertentwicklungen, Simulationen oder Prognosen sind keine verlässlichen Indikatoren für die zukünftige Wertentwicklung. Die Werbemitteilung und die darin enthaltenen Informationen sind ausschließlich für Personen mit Domizil Deutschland, Luxemburg oder Österreich gedacht. Sie dürfen unter keinen Umständen in Rechtsordnungen verbreitet werden, in denen eine solche Verbreitung gegen geltende Gesetze oder Regulierungen verstößt. Sie dürfen insbesondere nicht in den USA und/oder an US-Personen oder in Rechtsordnungen verteilt werden, in denen der Vertrieb durch uns eingeschränkt ist.

Die in dieser Werbemitteilung verwendeten Informationen beruhen auf Quellen, die UBS für verlässlich hält. Eine Gewähr für deren Richtigkeit und Vollständigkeit kann UBS jedoch nicht übernehmen. UBS übernimmt keinerlei Haftung für die Verwendung dieser Werbemitteilung oder deren Inhalt. Die darin enthaltenen produktspezifischen Informationen basieren auf Angaben, die dem Wertpapierprospekt entnommen sind. Rechtlich maßgeblich ist jedoch nur der Wertpapierprospekt, der bei Interesse bei UBS Europe SE, Postfach 102042, 60020 Frankfurt am Main, angefordert werden kann.

Die vorliegende Werbemitteilung sollte daher nur in Verbindung mit diesem gelesen werden. Weitere Informationen sind auf Anfrage erhältlich. Ohne Genehmigung von UBS darf die vorliegende Werbemitteilung – einschließlich aller ihrer Teile – weder vervielfältigt noch verteilt werden. UBS untersagt ausdrücklich die Weiterleitung der vorliegenden Werbemitteilung – sei es über das Internet oder anderweitig – und übernimmt keine Haftung für diesbezügliche Handlungen Dritter.

Diese Werbemitteilung enthält Inhalte Dritter und Links zu Webseiten Dritter. Diese Inhalte und Links dienen ausschließlich der Benutzerfreundlichkeit und Information. UBS besitzt keine Kontrolle über die Inhalte oder Webseiten Dritter, übernimmt keinerlei Verantwortung oder Gewähr für diese Inhalte oder Webseiten und macht diesbezüglich keinerlei Zusicherungen. Dies schließt unter anderem die Richtigkeit, den Inhalt, die Qualität oder die Aktualität dieser Webseiten ein.

Warnhinweis: Sie sind im Begriff, ein Produkt zu erwerben, das nicht einfach ist und schwer zu verstehen sein kann. Die vorstehenden Informationen dienen ausschließlich Informations- und Marketingzwecken und stellen weder ein Angebot noch eine Aufforderung zur Abgabe eines Angebots zum Kauf oder Verkauf von bestimmten Produkten dar. Es ist zu beachten, dass die Billigung des Wertpapierprospekts von einer zuständigen Behörde nicht als Befürwortung des entsprechenden Produktes zu verstehen ist. Den potenziellen Anleger wird daher empfohlen den entsprechenden Wertpapierprospekt und die relevanten endgültigen Bedingungen zu lesen, bevor eine Anlageentscheidung getroffen wird, um die potenziellen Risiken und Chancen der Entscheidung, in das Produkt zu investieren, vollends zu verstehen.

Hinweis zu Renditeangaben: Tatsächliche Kosten wie z.B. Gebühren, Provisionen und andere Entgelte, die nicht bei der Emittentin oder Anbieterin anfallen, sind hier nicht berücksichtigt und wirken sich negativ auf die Rendite aus. Beispiel: Bei einer Anlagesumme von z.B. 1.000 EUR sind beispielhaft angenommene Gesamtkosten in Höhe von 1,2% zu berücksichtigen (Verwahrung und Verwaltung, z.B. 0,20%, inkl. MwSt., sowie einmalige Transaktionsentgelte, z.B. 1,0% für Kauf und Verkauf des Produktes). Die Bruttowertentwicklung der Anlagesumme verringert sich durch diese Kosten mit den beispielhaft angenommenen Sätzen bei beispielhaft unterstellter Laufzeit und/oder Haltedauer des Produktes. Bei 1 jähriger Laufzeit und/oder Haltedauer verringert sich die Bruttowertentwicklung um 1,2% p.a., bei 5 jähriger Laufzeit und/oder Haltedauer um 0,24% p.a. Die tatsächliche Laufzeit und/oder Haltedauer kann je nach Produkt und/oder Anlagehorizont des Investors variieren. Die tatsächlich allgemein gültigen bzw. individuell vereinbarten Kosten ergeben sich aus dem Preis- und Leistungsverzeichnis bzw. der individuellen Vereinbarung mit Ihrer Bank/ Ihre(m/s) Broker(s) und ändern das beispielhaft aufgeführte Ergebnis. Bitte erkundigen Sie sich vor einer Transaktion bei Ihrer Bank/Ihrem Broker über die tatsächlich anfallenden Kosten.

Melden Sie sich hier für den Newsletter an:

<https://zertifikate.ubs.com/daily-trader>

Hotline:

0800-800 0404 (keine Anlageberatung)

Telefon:

+49 (0) 69-1369 8989

Fax:

+49 (0) 69-1369 8174

E-mail:

invest@ubs.com

Website:

<https://zertifikate.ubs.com>

UBS Europe SE ist eine Aktiengesellschaft deutschen Rechts mit Sitz in Frankfurt am Main. Sie ist im Handelsregister des Amtsgerichts Frankfurt unter der Nummer HRB 107046 eingetragen. Die zuständige Aufsichtsbehörde ist die Europäische Zentralbank (EZB), (Sonnenmannstraße 22, D-60314 Frankfurt am Main), sowie hinsichtlich der Erbringung von Finanzdienstleistungen die Bundesanstalt für Finanzdienstleistungsaufsicht (Marie-Curie-Straße 24-28, D60439 Frankfurt am Main). Vorsitzender des Aufsichtsrats: Prof. Dr. Reto Francioni. Dem Vorstand gehören an: Tobias Vogel (Vorstandsvorsitzender), Dr. Denise Bauer-Weiler, Filippo Bianco, Pierre Chavenon, Miriam Godoy Suarez and Georgia Paphiti.
<https://www.ubs.com/global/de/legal/country/germany.html>

@ UBS 1998-2025. Das Schlüsselssymbol und UBS gehören zu den eingetragenen und nicht eingetragenen Markenzeichen von UBS. Alle Rechte vorbehalten.

[Information zu UBS I Nutzungsbedingungen](#)
[Datenschutzerklärung](#) | [Betrügerische E-Mail melden](#)

Der SMI™ Index, der SMIM™ Index und der SLI™ Index sowie entsprechende Marken sind Eigentum der SIX Swiss Exchange AG. Alle Rechte vorbehalten. Der DAX™ Index, der MDAX™ Index und der TecDAX™ Index sowie entsprechende Marken sind Eigentum der Deutsche Börse AG. Alle Rechte vorbehalten. Der S&P 500™ Index und der S&P™ BRIC 40 Index sowie entsprechende Marken sind Eigentum der Standard & Poor's Financial Services LLC. Alle Rechte vorbehalten.

Der Euro STOXX 50™ Index und der STOXX 50™ Index sowie entsprechende Marken sind Eigentum der Stoxx AG. Alle Rechte vorbehalten. Der NIKKEI 225™ Index sowie entsprechende Marken sind Eigentum der Nihon Keizai Shimbun Incorporation. Alle Rechte vorbehalten. Der CMCI™ Composite Index sowie entsprechende Marken sind Eigentum der UBS AG. Alle Rechte vorbehalten. Der FTSE™ Index sowie entsprechende Marken sind Eigentum der London Stock Exchange Group Holdings Limited. Alle Rechte vorbehalten. Der MSCI™ World Index sowie entsprechende Marken sind Eigentum der MSCI Incorporation. Alle Rechte vorbehalten. Der KOSPI™ Index sowie entsprechende Marken sind Eigentum der Korea Exchange Incorporation. Alle Rechte vorbehalten. Der HSI™ Index und der HSCET™ Index sowie entsprechende Marken sind Eigentum der Hang Seng Data Services Limited.

Alle Rechte vorbehalten.

Unsere Datenschutzhinweise unter www.ubs.com/data-privacy-noticegermany enthalten ausführliche Informationen zur Erhebung, Verarbeitung und Offenlegung Ihrer personenbezogenen Daten durch UBS, ebenso zur Speicherfrist Ihrer personenbezogenen Daten bei UBS sowie die Begründung und personenbezogenen Rechtsgrundlage Daten und für die Informationen Nutzung zu Ihrer unseren Schutzmaßnahmen. Weiterhin finden Sie dort Informationen zu Ihren persönlichen Rechten.

Impressum

Herausgeber: UBS Europe SE,

Bockenheimer Landstraße 2-4, D-60306 Frankfurt am Main

Telefon: +49 (0)69 1369 8989 (keine Anlageberatung)

Telefax: +49-69-1369-8174

E-Mail: invest@ubs.com

Website: <https://zertifikate.ubs.com>

Gestaltung: Prime Quants GbR, Stephanskirchen

Text: Prime Quants GbR, Stephanskirchen

Erscheinungsweise: börsentäglich

Copyright by UBS AG

Wiedergabe, auch auszugsweise, nur unter Quellenangabe gestattet.

Alle Angaben ohne Gewähr