

UBS DailyTrader

DAX Blue Chips auf Erholungskurs

Der DAX konnte am gestrigen Dienstag weiter zulegen und sich damit an den langfristigen GD200 heranschieben.

Rückblick: Neue Long-Impulse für den deutschen Leitindex – nach einer ersten Stabilisierung zum Wochenstart (+0,6%) ging es gestern um weitere 1,0% nach oben. Dabei starteten die Kurse zunächst bei 23.254 in die Sitzung (Schlusskurs vom Montag bei 23.239), fielen anschließend aber auf das Tagestief bei 23.139 zurück. Dort federten die Notierungen in die Gegenrichtung ab und stiegen in der Spitze bis auf 23.487 Zähler, womit die 200-Tage-Linie im Intraday-Verlauf bereits kurzzeitig überboten wurde. Mit dem Close bei 23.465 gelang der Ausbruch per Tagesschluss allerdings noch nicht. Ausblick: Im Chart des deutschen Leitindex nimmt nun eine Erholung Kontur an. Um diese Tendenz zu verstärken, sollte jetzt allerdings auch die Rückkehr in den formalen

Aufwärtstrend erfolgen. Das Long-Szenario: Können die Kurse über die 200-Tage-Linie (aktuell bei 23.476) springen und dabei auch die beiden März-Tops überwinden (wichtig: hier gilt der Tagesschluss), wäre danach ein Anstieg an das Oktober-Tief bei 23.684 und/oder bis zur 23.800er-Marke denkbar. Oberhalb dieses Levels würden sich die Blicke auf den Bremsbereich aus der kurzfristigen 50-Tage-Linie (23.944), dem mittelfristigen GD100 (23.995) und der 24.000er-Barriere richten, ehe es um das Top vom 5. November bei 24.104 und das Kursniveau rund um 24.250 gehen dürfte. Das Short-Szenario: Unterhalb des August-Tiefs bei 23.381 müsste dagegen erneut auf das September-Tief bei 23.285 geachtet werden. Darunter sollte das Juni-Tief bei 23.052 mit der 23.000er-Marke stützend wirken, bevor die offene Kurslücke vom 2. Mai zwischen 22.765 und 22.497 Punkten geschlossen werden könnte. Die nächste charttechnisch relevante Haltestelle wäre anschließend an der runden 22.000er-Schwelle zu finden.

Long-Produkte DAX

	Turbo OS	Turbo OS
WKN	UJ41UY	UJ5P7U
SL/KO/Strike	20.811,43	21.702,05
Hebel	8,52	12,53

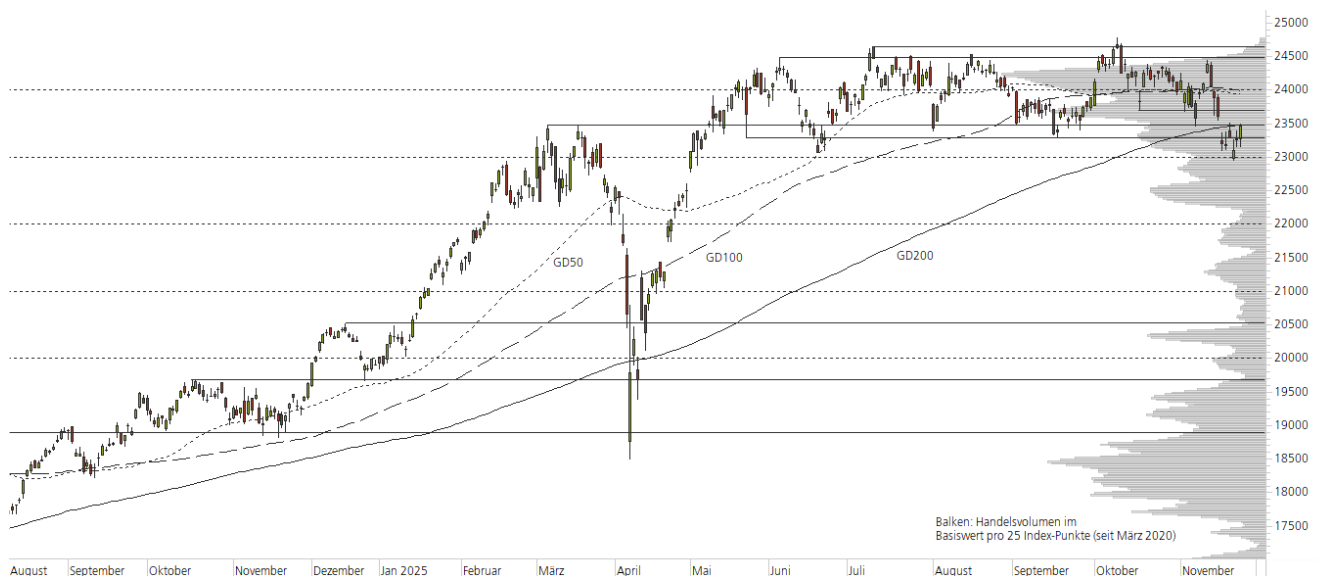
Short-Produkte DAX

	Turbo OS	Turbo OS
WKN	UJ79DY	UJ42Y4
SL/KO/Strike	26.320,88	25.443,48
Hebel	8,56	12,55

Die Produktdokumentation, d.h. der Prospekt und das Basisinformationsblatt (BIB) sowie Informationen zu Chancen und Risiken finden Sie unter: <https://zertifikate.ubs.com/daily-trader>

1-Jahres-Chart | DAX | Aktueller Kurs: 23.464,63 Punkte

Stand: 26.11.2025, 7:00 Uhr, Quelle: Prime Quants



Frühere Wertentwicklungen, Simulationen oder Prognosen sind keine verlässlichen Indikationen für die zukünftige Wertentwicklung.

5-Jahres-Chart | DAX | Aktueller Kurs: 23.464,63 Punkte

Stand: 26.11.2025, 7:00 Uhr, Quelle: Prime Quants


Entwicklung

	akt. Werte
Tag	0,97%
5 Tage	1,23%
20 Tage	-3,35%
52 Wochen	21,60%
im November	-2,06%
im Jahr 2025	17,86%

Hoch- / Tiefpunkte

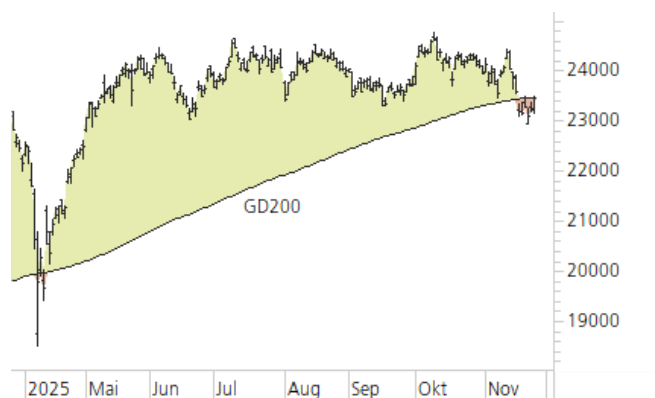
	akt. Werte
52-Wochenhoch	24.771,34
52-Wochenhoch-Abstand	-5,28%
52-Wochentief	18.489,91
52-Wochentief-Abstand	26,91%
Allzeithoch	24.771,34
Allzeithoch-Abstand	-5,28%

Trend

	akt. Werte
200-Tage-Linie	23.476,51
Abstand 200-Tage-Linie	-0,05%
Status (langfristig)	abwärts
100-Tage-Linie	23.995,05
Abstand 100-Tage-Linie	-2,21%
Status (mittelfristig)	abwärts
50-Tage-Linie	23.943,69
Abstand 50-Tage-Linie	-2,00%
Status (kurzfristig)	abwärts

Trend-Chart

Stand: 26.11.2025, 7:00 Uhr, Quelle: Prime Quants



UBS DailyTrader

BMW Gelingt der Ausbruch?

Nach dem festeren Wochenstart (+2,3%) konnte sich die Aktie von BMW gestern um weitere 0,7% auf 87,64 EUR verbessern.

Rückblick: Bei der Aktie von BMW war es nach Vorlage der Quartalszahlen (5.11.) zu einer neuen Aufwärtsbewegung gekommen. Der Ausbruchsversuch über eine markante Doppelhürde scheiterte jedoch zur Monatsmitte, woraufhin die Kurse in der vergangenen Woche (-4,1%) noch einmal an das Mai-Hoch zurücksetzten. Zum Start in die laufende Woche kam dann allerdings neue Dynamik in die Papiere, die sich gestern (Tageshoch bei 87,96 EUR) sogar wieder an die August-Abwärtstrendgerade heranschieben konnten. Ausblick: Im Chart der BMW-Aktie richten sich die Blicke nun auf mehrere wichtige Widerstände. Das Long-Szenario: Um jetzt neue Impulse auf der Oberseite freizusetzen,

müsste zunächst die August-Abwärtstrendgerade mit dem März-Hoch bei 88,26 EUR überboten werden. Darüber bilden das aktuelle November-Top und das Oktober-Hoch (89,82 EUR bzw. 89,96 EUR) eine weitere Doppelhürde, ehe das markante Juli-Top bei 90,90 EUR und das derzeitige Jahreshoch bei 91,72 EUR bremsend wirken dürften. Gelingt dort der Break, sollte es zur Bestätigung auch über das Juli-Hoch aus dem Vorjahr bei 92,38 EUR hinausgehen. Danach könnte sich weiteres Potenzial in Richtung 97,84 EUR (= die untere Begrenzung des Gaps vom 16. Mai 2024) oder bis zur runden 100-Euro-Marke eröffnen. Das Short-Szenario: Auf der Unterseite stecken hingegen die mittelfristige 100-Tage-Linie (aktuell bei 85,17 EUR), das Mai-Hoch bei 84,70 EUR und der kurzfristige GD50 (83,70 EUR) den ersten Haltebereich ab. Unterbietet die Aktie dieses Niveau, könnte es zu weiteren Abgaben bis zur 200-Tage-Linie (81,28 EUR) kommen. Darunter müsste anschließend ein weiterer Test des Volumenmaximums zwischen 78,50 EUR und 78,00 EUR einkalkuliert werden.

Long-Produkte BMW

	Turbo OS	Turbo OS
WKN	UJ4VFX	UJ5XLB
SL/KO/Strike	63,43	72,13
Hebel	3,55	5,43

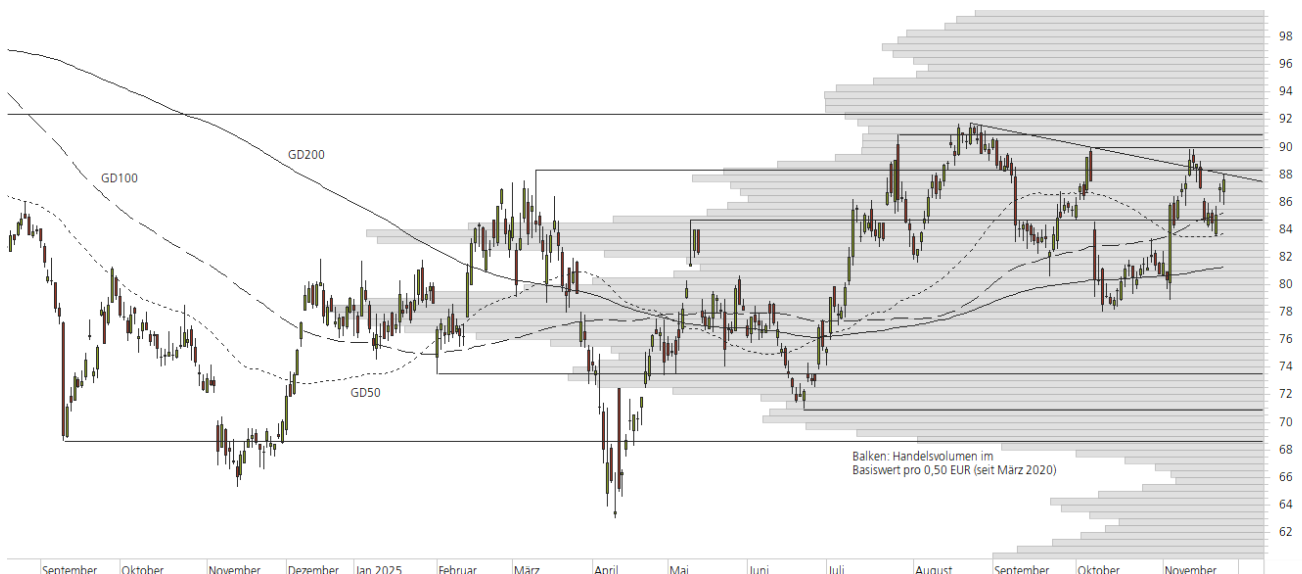
Short-Produkte BMW

	Turbo OS	Turbo OS
WKN	UP9UDX	UL5PN4
SL/KO/Strike	112,40	103,41
Hebel	3,56	5,61

Die Produktdokumentation, d.h. der Prospekt und das Basisinformationsblatt (BIB) sowie Informationen zu Chancen und Risiken finden Sie unter: <https://zertifikate.ubs.com/daily-trader>

1-Jahres-Chart | BMW | Aktueller Kurs: 87,64 EUR

Stand: 26.11.2025, 7:00 Uhr, Quelle: Prime Quants



5-Jahres-Chart | BMW | Aktueller Kurs: 87,64 EUR

Stand: 26.11.2025, 7:00 Uhr, Quelle: Prime Quants


Entwicklung

	akt. Werte
Tag	0,69%
5 Tage	3,52%
20 Tage	7,88%
52 Wochen	27,98%
im November	8,57%
im Jahr 2025	10,96%

Hoch- / Tiefpunkte

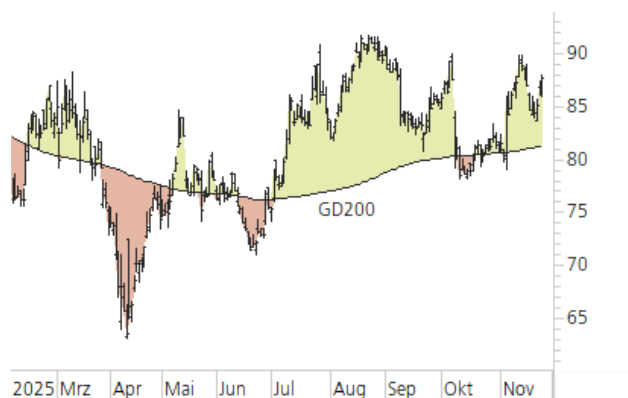
	akt. Werte
52-Wochenhoch	91,72
52-Wochenhoch-Abstand	-4,45%
52-Wochtief	62,96
52-Wochtief-Abstand	39,20%
Allzeithoch	123,75
Allzeithoch-Abstand	-29,18%

Trend

	akt. Werte
200-Tage-Linie	81,28
Abstand 200-Tage-Linie	7,83%
Status (langfristig)	aufwärts
100-Tage-Linie	85,17
Abstand 100-Tage-Linie	2,90%
Status (mittelfristig)	aufwärts
50-Tage-Linie	83,70
Abstand 50-Tage-Linie	4,70%
Status (kurzfristig)	aufwärts

Trend-Chart

Stand: 26.11.2025, 7:00 Uhr, Quelle: Prime Quants



Rechtliche Hinweise

Herausgeberin dieser Werbemitteilung ist die UBS Europe SE, Bockenheimer Landstraße 2-4, 60306 Frankfurt am Main ("UBS") eine Tochtergesellschaft von UBS AG.

Die Werbemitteilung unterliegt ausschließlich deutschem Recht. Die Werbemitteilung dient lediglich allgemeinen Zwecken und stellt keineswegs eine Aufforderung zum Kauf oder Verkauf von Wertpapieren, Derivaten oder Finanzdienstleistungen dar. Sie berücksichtigt weder spezielle Anlageziele noch die finanzielle Situation oder besondere Bedürfnisse des Empfängers und ersetzt keine eingehende Beratung mit weiteren zeitnahen Informationen. UBS erteilt keine Steuerberatung. Wir raten Ihnen, vor einer möglichen Investition Ihren Anlage-, Steuer- oder Rechtsberater bezüglich möglicher – einschließlich steuertechnischer Auswirkungen einer Investition zu konsultieren. Bitte berücksichtigen Sie, dass die Emittentin und oder eine andere Konzerngesellschaft der UBS AG (oder Mitarbeiter derselben) jederzeit Finanzinstrumente, die in diesem Dokument erwähnt sind, einschließlich Derivate auf solche Finanzinstrumente kaufen oder verkaufen können. Außerdem können sie als Auftraggeber beziehungsweise Mandatsträger auftreten oder für die Emittentin bzw. mit ihm verbundene Unternehmen Beratungs- oder andere Dienstleistungen erbringen.

Die vorliegende Werbemitteilung genügt nicht allen gesetzlichen Anforderungen zur Gewährleistung der Unvoreingenommenheit von Finanzanalysen und unterliegt nicht einem Verbot des Handels vor der Veröffentlichung von Finanzanalysen. Frühere Wertentwicklungen, Simulationen oder Prognosen sind keine verlässlichen Indikatoren für die zukünftige Wertentwicklung. Die Werbemitteilung und die darin enthaltenen Informationen sind ausschließlich für Personen mit Domizil Deutschland, Luxemburg oder Österreich gedacht. Sie dürfen unter keinen Umständen in Rechtsordnungen verbreitet werden, in denen eine solche Verbreitung gegen geltende Gesetze oder Regulierungen verstößt. Sie dürfen insbesondere nicht in den USA und/oder an US-Personen oder in Rechtsordnungen verteilt werden, in denen der Vertrieb durch uns eingeschränkt ist.

Die in dieser Werbemitteilung verwendeten Informationen beruhen auf Quellen, die UBS für verlässlich hält. Eine Gewähr für deren Richtigkeit und Vollständigkeit kann UBS jedoch nicht übernehmen. UBS übernimmt keinerlei Haftung für die Verwendung dieser Werbemitteilung oder deren Inhalt. Die darin enthaltenen produktspezifischen Informationen basieren auf Angaben, die dem Wertpapierprospekt entnommen sind. Rechtlich maßgeblich ist jedoch nur der Wertpapierprospekt, der bei Interesse bei UBS Europe SE, Postfach 102042, 60020 Frankfurt am Main, angefordert werden kann.

Die vorliegende Werbemitteilung sollte daher nur in Verbindung mit diesem gelesen werden. Weitere Informationen sind auf Anfrage erhältlich. Ohne Genehmigung von UBS darf die vorliegende Werbemitteilung – einschließlich aller ihrer Teile – weder vervielfältigt noch verteilt werden. UBS untersagt ausdrücklich die Weiterleitung der vorliegenden Werbemitteilung – sei es über das Internet oder anderweitig – und übernimmt keine Haftung für diesbezügliche Handlungen Dritter.

Diese Werbemitteilung enthält Inhalte Dritter und Links zu Webseiten Dritter. Diese Inhalte und Links dienen ausschließlich der Benutzerfreundlichkeit und Information. UBS besitzt keine Kontrolle über die Inhalte oder Webseiten Dritter, übernimmt keinerlei Verantwortung oder Gewähr für diese Inhalte oder Webseiten und macht diesbezüglich keinerlei Zusicherungen. Dies schließt unter anderem die Richtigkeit, den Inhalt, die Qualität oder die Aktualität dieser Webseiten ein.

Warnhinweis: Sie sind im Begriff, ein Produkt zu erwerben, das nicht einfach ist und schwer zu verstehen sein kann. Die vorstehenden Informationen dienen ausschließlich Informations- und Marketingzwecken und stellen weder ein Angebot noch eine Aufforderung zur Abgabe eines Angebots zum Kauf oder Verkauf von bestimmten Produkten dar. Es ist zu beachten, dass die Billigung des Wertpapierprospekts von einer zuständigen Behörde nicht als Befürwortung des entsprechenden Produktes zu verstehen ist. Den potenziellen Anleger wird daher empfohlen den entsprechenden Wertpapierprospekt und die relevanten endgültigen Bedingungen zu lesen, bevor eine Anlageentscheidung getroffen wird, um die potenziellen Risiken und Chancen der Entscheidung, in das Produkt zu investieren, vollends zu verstehen.

Hinweis zu Renditeangaben: Tatsächliche Kosten wie z.B. Gebühren, Provisionen und andere Entgelte, die nicht bei der Emittentin oder Anbieterin anfallen, sind hier nicht berücksichtigt und wirken sich negativ auf die Rendite aus. Beispiel: Bei einer Anlagesumme von z.B. 1.000 EUR sind beispielhaft angenommene Gesamtkosten in Höhe von 1,2% zu berücksichtigen (Verwahrung und Verwaltung, z.B. 0,20%, inkl. MwSt., sowie einmalige Transaktionsentgelte, z.B. 1,0% für Kauf und Verkauf des Produktes). Die Bruttowertentwicklung der Anlagesumme verringert sich durch diese Kosten mit den beispielhaft angenommenen Sätzen bei beispielhaft unterstellter Laufzeit und/oder Haltedauer des Produktes. Bei 1 jähriger Laufzeit und/oder Haltedauer verringert sich die Bruttowertentwicklung um 1,2% p.a., bei 5 jähriger Laufzeit und/oder Haltedauer um 0,24% p.a. Die tatsächliche Laufzeit und/oder Haltedauer kann je nach Produkt und/oder Anlagehorizont des Investors variieren. Die tatsächlich allgemein gültigen bzw. individuell vereinbarten Kosten ergeben sich aus dem Preis- und Leistungsverzeichnis bzw. der individuellen Vereinbarung mit Ihrer Bank/ Ihre(m/s) Broker(s) und ändern das beispielhaft aufgeführte Ergebnis. Bitte erkundigen Sie sich vor einer Transaktion bei Ihrer Bank/Ihrem Broker über die tatsächlich anfallenden Kosten.

Melden Sie sich hier für den Newsletter an:

<https://zertifikate.ubs.com/daily-trader>

Hotline:

0800-800 0404 (keine Anlageberatung)

Telefon:

+49 (0) 69-1369 8989

Fax:

+49 (0) 69-1369 8174

E-mail:

invest@ubs.com

Website:

<https://zertifikate.ubs.com>

UBS Europe SE ist eine Aktiengesellschaft deutschen Rechts mit Sitz in Frankfurt am Main. Sie ist im Handelsregister des Amtsgerichts Frankfurt unter der Nummer HRB 107046 eingetragen. Die zuständige Aufsichtsbehörde ist die Europäische Zentralbank (EZB), (Sonnenmannstraße 22, D-60314 Frankfurt am Main), sowie hinsichtlich der Erbringung von Finanzdienstleistungen die Bundesanstalt für Finanzdienstleistungsaufsicht (Marie-Curie-Straße 24-28, D60439 Frankfurt am Main). Vorsitzender des Aufsichtsrats: Prof. Dr. Reto Francioni. Dem Vorstand gehören an: Tobias Vogel (Vorstandsvorsitzender), Dr. Denise Bauer-Weiler, Filippo Bianco, Pierre Chavenon, Miriam Godoy Suarez and Georgia Paphiti.
<https://www.ubs.com/global/de/legal/country/germany.html>

@ UBS 1998-2025. Das Schlüsselssymbol und UBS gehören zu den eingetragenen und nicht eingetragenen Markenzeichen von UBS. Alle Rechte vorbehalten.

[Information zu UBS I Nutzungsbedingungen](#)
[Datenschutzerklärung](#) | [Betrügerische E-Mail melden](#)

Der SMI™ Index, der SMIM™ Index und der SLI™ Index sowie entsprechende Marken sind Eigentum der SIX Swiss Exchange AG. Alle Rechte vorbehalten. Der DAX™ Index, der MDAX™ Index und der TecDAX™ Index sowie entsprechende Marken sind Eigentum der Deutsche Börse AG. Alle Rechte vorbehalten. Der S&P 500™ Index und der S&P™ BRIC 40 Index sowie entsprechende Marken sind Eigentum der Standard & Poor's Financial Services LLC. Alle Rechte vorbehalten.

Der Euro STOXX 50™ Index und der STOXX 50™ Index sowie entsprechende Marken sind Eigentum der Stoxx AG. Alle Rechte vorbehalten. Der NIKKEI 225™ Index sowie entsprechende Marken sind Eigentum der Nihon Keizai Shimbun Incorporation. Alle Rechte vorbehalten. Der CMCI™ Composite Index sowie entsprechende Marken sind Eigentum der UBS AG. Alle Rechte vorbehalten. Der FTSE™ Index sowie entsprechende Marken sind Eigentum der London Stock Exchange Group Holdings Limited. Alle Rechte vorbehalten. Der MSCI™ World Index sowie entsprechende Marken sind Eigentum der MSCI Incorporation. Alle Rechte vorbehalten. Der KOSPI™ Index sowie entsprechende Marken sind Eigentum der Korea Exchange Incorporation. Alle Rechte vorbehalten. Der HSI™ Index und der HSCET™ Index sowie entsprechende Marken sind Eigentum der Hang Seng Data Services Limited.

Alle Rechte vorbehalten.

Unsere Datenschutzhinweise unter www.ubs.com/data-privacy-noticegermany enthalten ausführliche Informationen zur Erhebung, Verarbeitung und Offenlegung Ihrer personenbezogenen Daten durch UBS, ebenso zur Speicherfrist Ihrer personenbezogenen Daten bei UBS sowie die Begründung und personenbezogenen Rechtsgrundlage Daten und für die Informationen Nutzung zu Ihrer unseren Schutzmaßnahmen. Weiterhin finden Sie dort Informationen zu Ihren persönlichen Rechten.

Impressum

Herausgeber: UBS Europe SE,

Bockenheimer Landstraße 2-4, D-60306 Frankfurt am Main

Telefon: +49 (0)69 1369 8989 (keine Anlageberatung)

Telefax: +49-69-1369-8174

E-Mail: invest@ubs.com

Website: <https://zertifikate.ubs.com>

Gestaltung: Prime Quants GbR, Stephanskirchen

Text: Prime Quants GbR, Stephanskirchen

Erscheinungsweise: börsentäglich

Copyright by UBS AG

Wiedergabe, auch auszugsweise, nur unter Quellenangabe gestattet.

Alle Angaben ohne Gewähr