

# UBS DailyTrader

## DAX Starker Wochenauftakt

Der DAX hat seine Rekordjagd zum Start in die neue Woche fortgesetzt und die nächsten Bestmarken aufgestellt.

Rückblick: Nachdem der deutsche Leitindex bereits in der vergangenen Handelswoche von Rekord zu Rekord geeilt war, konnten die Blue Chips zum Start in die zweite Januarwoche nahtlos an die Neujahrs-Rally anknüpfen. Dabei notierten die Kurse zum Opening bei 25.248 zunächst im Minus (Schlusskurs vom Freitag bei 25.262), drehten aber nur wenig später nach oben und stiegen in der Spitze bis auf das neue Intraday-Allzeithoch bei 25.421 Punkten. Mit dem Close bei 25.405 wurde zudem ein weiteres Rekordhoch auf Schlusskursbasis markiert. Ausblick: Dank der gestrigen Sitzung hat der DAX seine Aufwärtstendenzen erneut gefestigt. Das Long-Szenario: Aus charttechnischer Sicht ist der Weg auf der Oberseite derzeit frei von allen nennenswerten Widerständen. Nach

dem Ausbruch über die Marke von 25.400 Zählern wäre daher jetzt auch ein Hochlauf an die 25.500er-Schwelle möglich. Oberhalb dieses Levels könnte sich die Kurs-Rally anschließend sogar bis in den Bereich der 26.000er-Barriere fortsetzen. Das Short-Szenario: Unterhalb von 25.250 Punkten ist die erste Haltelinie dagegen unverändert am Tageshoch vom Donnerstag bei 25.218 Zählern zu finden, ehe es im nächsten Abwärtsschritt um die runde 25.000er-Marke gehen würde. Darunter müsste ein Test des Oktober-Tops bei 24.771 einkalkuliert werden, bevor es zu einem Rücksetzer an das Juli-Top bei 24.639 und/oder das August-Hoch bei 24.536 Punkten kommen könnte. Brechen die Notierungen auch an der Doppelunterstützung aus dem Juni-Top (24.479) und dem November-Hoch (24.441) nach unten durch, wären weitere Abgaben bis an die Auffangzone aus dem kurzfristigen GD50 mit dem mittelfristigen GD100 (aktuell bei 24.075/24.036) und der runden 24.000er-Schwelle nicht mehr auszuschließen.

### Long-Produkte DAX

	Turbo OS	Turbo OS
WKN	UQ5ZBD	UQ4FDT
SL/KO/Strike	22.483,91	23.383,18
Hebel	8,57	12,23

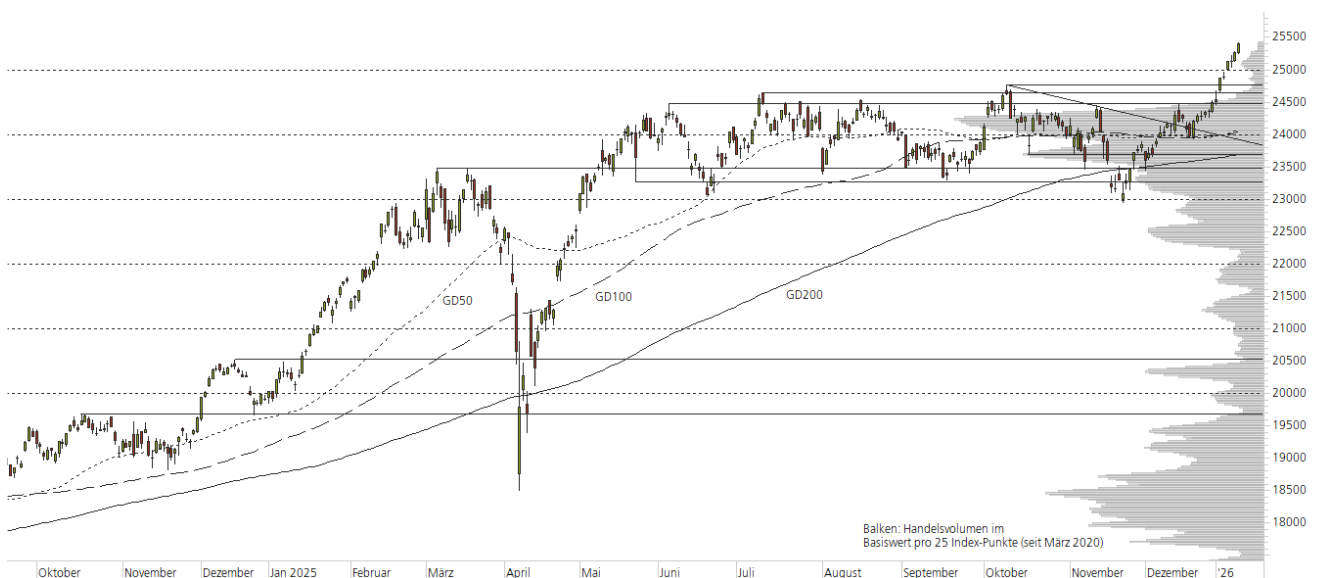
### Short-Produkte DAX

	Turbo OS	Turbo OS
WKN	UM4Q6W	UQ7VQT
SL/KO/Strike	28.545,78	27.524,01
Hebel	8,23	12,23

Die Produktdokumentation, d.h. der Prospekt und das Basisinformationsblatt (BIB) sowie Informationen zu Chancen und Risiken finden Sie unter: <https://zertifikate.ubs.com/daily-trader>

### 1-Jahres-Chart | DAX | Aktueller Kurs: 25.405,34 Punkte

Stand: 13.01.2026, 7:00 Uhr, Quelle: Prime Quants



**5-Jahres-Chart | DAX | Aktueller Kurs: 25.405,34 Punkte**

Stand: 13.01.2026, 7:00 Uhr, Quelle: Prime Quants


**Entwicklung**

	akt. Werte
Tag	0,57%
5 Tage	2,16%
20 Tage	5,65%
52 Wochen	26,19%
im Januar	3,74%
im Jahr 2026	3,74%

**Hoch- / Tiefpunkte**

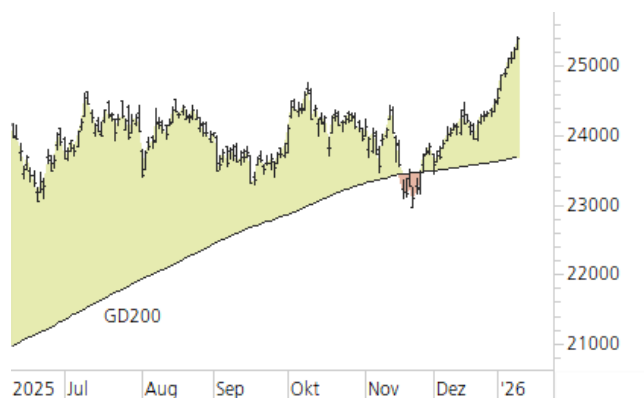
	akt. Werte
52-Wochenhoch	25.421,42
52-Wochenhoch-Abstand	-0,06%
52-Wochentief	18.489,91
52-Wochentief-Abstand	37,40%
Allzeithoch	25.421,42
Allzeithoch-Abstand	-0,06%

**Trend**

	akt. Werte
200-Tage-Linie	23.695,96
Abstand 200-Tage-Linie	7,21%
Status (langfristig)	aufwärts
100-Tage-Linie	24.035,73
Abstand 100-Tage-Linie	5,70%
Status (mittelfristig)	aufwärts
50-Tage-Linie	24.075,29
Abstand 50-Tage-Linie	5,52%
Status (kurzfristig)	aufwärts

**Trend-Chart**

Stand: 13.01.2026, 7:00 Uhr, Quelle: Prime Quants



# UBS DailyTrader

Allianz Unterstützung getestet

Nach dem schwachen Wochenschluss (-2%) ist es bei der Allianz-Aktie am gestrigen Montag zu weiteren Abgaben gekommen.

Rückblick: Die Allianz-Aktie war nach dem Test der langfristigen 200-Tage-Linie Anfang November wieder nach oben gedreht und in eine kleine Jahresend-Rally übergegangen. Dabei brachen die Notierungen über das August-Hoch aus und stiegen in der Spitze am vergangenen Dienstag bis auf 396,00 EUR. Danach kam es zu einer Korrektur (Stichwort: Pullback), in der die Kurse gestern an das vorherige Ausbruchsniveau zurücksetzten. Ausblick: Nach dem gestrigen Abwärtstag (-0,6%) richten sich die Blicke im Chart der Allianz-Aktie jetzt auf eine wichtige Unterstützungszone. Das Short-Szenario: Hält der Abwärtsdruck an und wird neben dem August- auch das

Mai-Hoch bei 378,50 EUR unterboten, sollte direkt auf das Oktober-Top bei 374,10 EUR geachtet werden. Verlieren die Kurse diesen Halt, könnte es zu einem Test der kurzfristigen 50-Tage-Linie (aktuell bei 371,56 EUR) und einer Schließung des offenen Gaps vom 9. Dezember kommen. Danach würde die mittelfristige 100-Tage-Linie (364,92 EUR) in den Fokus rücken, ehe das März-Top bei 359,00 EUR und der langfristige GD200 (357,20 EUR) stützend wirken dürften. Das Long-Szenario: Können sich die Kurse hingegen am Mai-Hoch bei 378,50 EUR wieder nach oben abdrücken und zurück über das August-Top bei 380,30 EUR steigen – was am gestrigen Handelstag noch nicht gelang –, wäre zunächst eine Erholung bis in den Bereich um 390,00 EUR möglich. Darüber müsste das Vorjahreshoch bei 392,40 EUR auf Schlusskursbasis überboten werden, bevor das aktuelle Monatshoch bei 396,00 EUR als Widerstand zu nennen wäre. Gelingt dort der Break, könnte sich im Anschluss Raum für einen Anstieg bis zur runden 400-Euro-Marke eröffnen.

## Long-Produkte Allianz SE

	Turbo OS	Turbo OS
WKN	UM8QZ2	UJ5BJA
SL/KO/Strike	271,17	312,27
Hebel	3,45	5,48

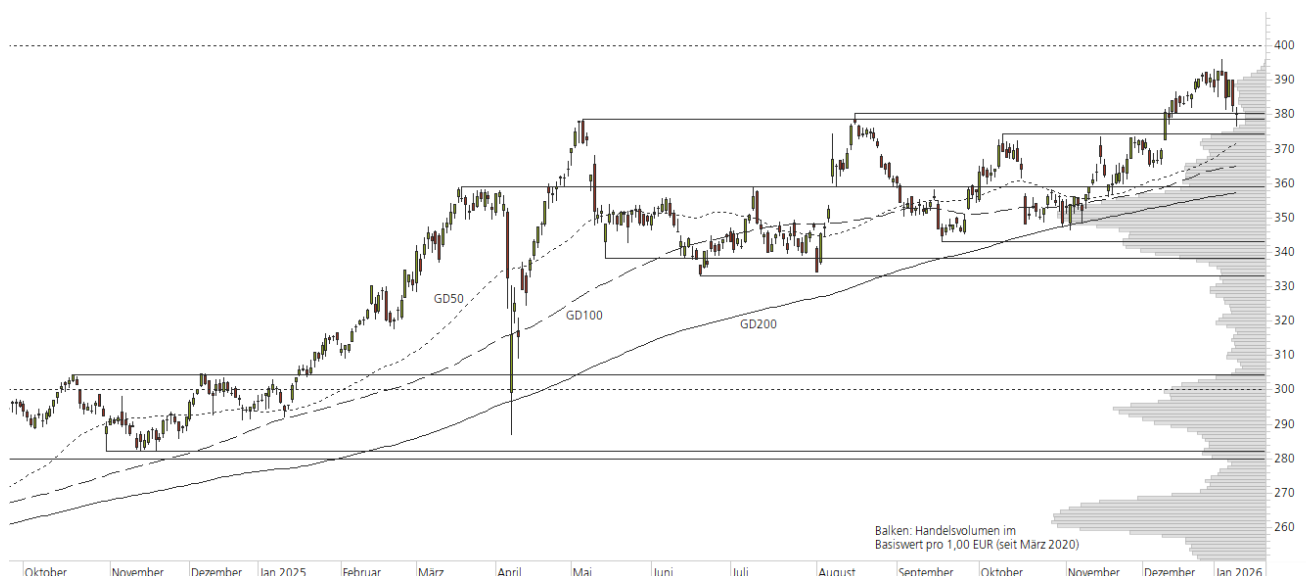
## Short-Produkte Allianz SE

	Turbo OS	Turbo OS
WKN	UQ4Z4Q	UQ4B2F
SL/KO/Strike	489,57	448,62
Hebel	3,50	5,60

Die Produktdokumentation, d.h. der Prospekt und das Basisinformationsblatt (BIB) sowie Informationen zu Chancen und Risiken finden Sie unter: <https://zertifikate.ubs.com/daily-trader>

## 1-Jahres-Chart | Allianz SE | Aktueller Kurs: 380,00 EUR

Stand: 13.01.2026, 7:00 Uhr, Quelle: Prime Quants



Frühere Wertentwicklungen, Simulationen oder Prognosen sind keine verlässlichen Indikationen für die zukünftige Wertentwicklung.

**5-Jahres-Chart | Allianz SE | Aktueller Kurs: 380,00 EUR**

Stand: 13.01.2026, 7:00 Uhr, Quelle: Prime Quants


**Entwicklung**

	akt. Werte
Tag	-0,60%
5 Tage	-3,23%
20 Tage	2,81%
52 Wochen	29,30%
im Januar	-2,69%
im Jahr 2026	-2,69%

**Hoch- / Tiefpunkte**

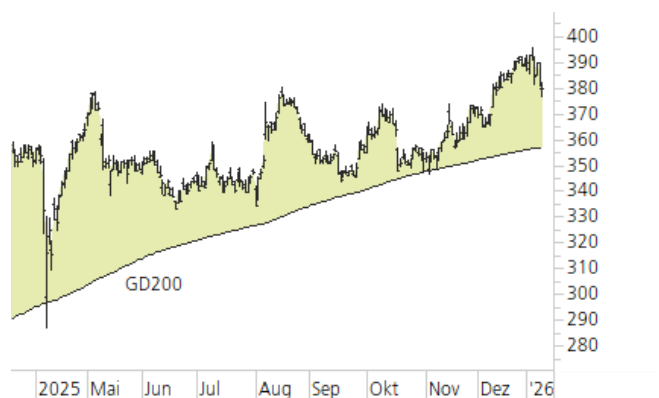
	akt. Werte
52-Wochenhoch	396,00
52-Wochenhoch-Abstand	-4,04%
52-Wochentief	286,60
52-Wochentief-Abstand	32,59%
Allzeithoch	402,68
Allzeithoch-Abstand	-5,63%

**Trend**

	akt. Werte
200-Tage-Linie	357,20
Abstand 200-Tage-Linie	6,38%
Status (langfristig)	aufwärts
100-Tage-Linie	364,92
Abstand 100-Tage-Linie	4,13%
Status (mittelfristig)	aufwärts
50-Tage-Linie	371,56
Abstand 50-Tage-Linie	2,27%
Status (kurzfristig)	aufwärts

**Trend-Chart**

Stand: 13.01.2026, 7:00 Uhr, Quelle: Prime Quants



## Rechtliche Hinweise

Herausgeberin dieser Werbemitteilung ist die UBS Europe SE, Bockenheimer Landstraße 2-4, 60306 Frankfurt am Main ("UBS") eine Tochtergesellschaft von UBS AG.

Die Werbemitteilung unterliegt ausschließlich deutschem Recht. Die Werbemitteilung dient lediglich allgemeinen Zwecken und stellt keineswegs eine Aufforderung zum Kauf oder Verkauf von Wertpapieren, Derivaten oder Finanzdienstleistungen dar. Sie berücksichtigt weder spezielle Anlageziele noch die finanzielle Situation oder besondere Bedürfnisse des Empfängers und ersetzt keine eingehende Beratung mit weiteren zeitnahen Informationen. UBS erteilt keine Steuerberatung. Wir raten Ihnen, vor einer möglichen Investition Ihren Anlage-, Steuer- oder Rechtsberater bezüglich möglicher – einschließlich steuertechnischer Auswirkungen einer Investition zu konsultieren. Bitte berücksichtigen Sie, dass die Emittentin und oder eine andere Konzerngesellschaft der UBS AG (oder Mitarbeiter derselben) jederzeit Finanzinstrumente, die in diesem Dokument erwähnt sind, einschließlich Derivate auf solche Finanzinstrumente kaufen oder verkaufen können. Außerdem können sie als Auftraggeber beziehungsweise Mandatsträger auftreten oder für die Emittentin bzw. mit ihm verbundene Unternehmen Beratungs- oder andere Dienstleistungen erbringen.

Die vorliegende Werbemitteilung genügt nicht allen gesetzlichen Anforderungen zur Gewährleistung der Unvoreingenommenheit von Finanzanalysen und unterliegt nicht einem Verbot des Handels vor der Veröffentlichung von Finanzanalysen. Frühere Wertentwicklungen, Simulationen oder Prognosen sind keine verlässlichen Indikatoren für die zukünftige Wertentwicklung. Die Werbemitteilung und die darin enthaltenen Informationen sind ausschließlich für Personen mit Domizil Deutschland, Luxemburg oder Österreich gedacht. Sie dürfen unter keinen Umständen in Rechtsordnungen verbreitet werden, in denen eine solche Verbreitung gegen geltende Gesetze oder Regulierungen verstößt. Sie dürfen insbesondere nicht in den USA und/oder an US-Personen oder in Rechtsordnungen verteilt werden, in denen der Vertrieb durch uns eingeschränkt ist.

Die in dieser Werbemitteilung verwendeten Informationen beruhen auf Quellen, die UBS für verlässlich hält. Eine Gewähr für deren Richtigkeit und Vollständigkeit kann UBS jedoch nicht übernehmen. UBS übernimmt keinerlei Haftung für die Verwendung dieser Werbemitteilung oder deren Inhalt. Die darin enthaltenen produktspezifischen Informationen basieren auf Angaben, die dem Wertpapierprospekt entnommen sind. Rechtlich maßgeblich ist jedoch nur der Wertpapierprospekt, der bei Interesse bei UBS Europe SE, Postfach 102042, 60020 Frankfurt am Main, angefordert werden kann.

Die vorliegende Werbemitteilung sollte daher nur in Verbindung mit diesem gelesen werden. Weitere Informationen sind auf Anfrage erhältlich. Ohne Genehmigung von UBS darf die vorliegende Werbemitteilung – einschließlich aller ihrer Teile – weder vervielfältigt noch verteilt werden. UBS untersagt ausdrücklich die Weiterleitung der vorliegenden Werbemitteilung – sei es über das Internet oder anderweitig – und übernimmt keine Haftung für diesbezügliche Handlungen Dritter.

Diese Werbemitteilung enthält Inhalte Dritter und Links zu Webseiten Dritter. Diese Inhalte und Links dienen ausschließlich der Benutzerfreundlichkeit und Information. UBS besitzt keine Kontrolle über die Inhalte oder Webseiten Dritter, übernimmt keinerlei Verantwortung oder Gewähr für diese Inhalte oder Webseiten und macht diesbezüglich keinerlei Zusicherungen. Dies schließt unter anderem die Richtigkeit, den Inhalt, die Qualität oder die Aktualität dieser Webseiten ein.

**Warnhinweis:** Sie sind im Begriff, ein Produkt zu erwerben, das nicht einfach ist und schwer zu verstehen sein kann. Die vorstehenden Informationen dienen ausschließlich Informations- und Marketingzwecken und stellen weder ein Angebot noch eine Aufforderung zur Abgabe eines Angebots zum Kauf oder Verkauf von bestimmten Produkten dar. Es ist zu beachten, dass die Billigung des Wertpapierprospekts von einer zuständigen Behörde nicht als Befürwortung des entsprechenden Produktes zu verstehen ist. Den potenziellen Anleger wird daher empfohlen den entsprechenden Wertpapierprospekt und die relevanten endgültigen Bedingungen zu lesen, bevor eine Anlageentscheidung getroffen wird, um die potenziellen Risiken und Chancen der Entscheidung, in das Produkt zu investieren, vollends zu verstehen.

**Hinweis zu Renditeangaben:** Tatsächliche Kosten wie z.B. Gebühren, Provisionen und andere Entgelte, die nicht bei der Emittentin oder Anbieterin anfallen, sind hier nicht berücksichtigt und wirken sich negativ auf die Rendite aus. Beispiel: Bei einer Anlagesumme von z.B. 1.000 EUR sind beispielhaft angenommene Gesamtkosten in Höhe von 1,2% zu berücksichtigen (Verwahrung und Verwaltung, z.B. 0,20%, inkl. MwSt., sowie einmalige Transaktionsentgelte, z.B. 1,0% für Kauf und Verkauf des Produktes). Die Bruttowertentwicklung der Anlagesumme verringert sich durch diese Kosten mit den beispielhaft angenommenen Sätzen bei beispielhaft unterstellter Laufzeit und/oder Haltedauer des Produktes. Bei 1 jähriger Laufzeit und/oder Haltedauer verringert sich die Bruttowertentwicklung um 1,2% p.a., bei 5 jähriger Laufzeit und/oder Haltedauer um 0,24% p.a. Die tatsächliche Laufzeit und/oder Haltedauer kann je nach Produkt und/oder Anlagehorizont des Investors variieren. Die tatsächlich allgemein gültigen bzw. individuell vereinbarten Kosten ergeben sich aus dem Preis- und Leistungsverzeichnis bzw. der individuellen Vereinbarung mit Ihrer Bank/ Ihre(m/s) Broker(s) und ändern das beispielhaft aufgeführte Ergebnis. Bitte erkundigen Sie sich vor einer Transaktion bei Ihrer Bank/Ihrem Broker über die tatsächlich anfallenden Kosten.

### Melden Sie sich hier für den Newsletter an:

<https://zertifikate.ubs.com/daily-trader>

### Hotline:

0800-800 0404 (keine Anlageberatung)

### Telefon:

+49 (0) 69-1369 8989

### Fax:

+49 (0) 69-1369 8174

### E-mail:

[invest@ubs.com](mailto:invest@ubs.com)

### Website:

<https://zertifikate.ubs.com>

UBS Europe SE ist eine Aktiengesellschaft deutschen Rechts mit Sitz in Frankfurt am Main. Sie ist im Handelsregister des Amtsgerichts Frankfurt unter der Nummer HRB 107046 eingetragen. Die zuständige Aufsichtsbehörde ist die Europäische Zentralbank (EZB), (Sonnenmannstraße 22, D-60314 Frankfurt am Main), sowie hinsichtlich der Erbringung von Finanzdienstleistungen die Bundesanstalt für Finanzdienstleistungsaufsicht (Marie-Curie-Straße 24-28, D60439 Frankfurt am Main). Vorsitzender des Aufsichtsrats: Prof. Dr. Reto Francioni. Dem Vorstand gehören an: Tobias Vogel (Vorstandsvorsitzender), Dr. Denise Bauer-Weiler, Filippo Bianco, Pierre Chavenon, Miriam Godoy Suarez and Georgia Paphiti.  
<https://www.ubs.com/global/de/legal/country/germany.html>

@ UBS 1998-2026. Das Schlüsselssymbol und UBS gehören zu den eingetragenen und nicht eingetragenen Markenzeichen von UBS. Alle Rechte vorbehalten.

[Information zu UBS | Nutzungsbedingungen](#)  
[Datenschutzerklärung](#) | [Betrügerische E-Mail melden](#)

Der SMI™ Index, der SMIM™ Index und der SLI™ Index sowie entsprechende Marken sind Eigentum der SIX Swiss Exchange AG. Alle Rechte vorbehalten. Der DAX™ Index, der MDAX™ Index und der TecDAX™ Index sowie entsprechende Marken sind Eigentum der Deutsche Börse AG. Alle Rechte vorbehalten. Der S&P 500™ Index und der S&P™ BRIC 40 Index sowie entsprechende Marken sind Eigentum der Standard & Poor's Financial Services LLC. Alle Rechte vorbehalten.

Der Euro STOXX 50™ Index und der STOXX 50™ Index sowie entsprechende Marken sind Eigentum der Stoxx AG. Alle Rechte vorbehalten. Der NIKKEI 225™ Index sowie entsprechende Marken sind Eigentum der Nihon Keizai Shimbun Incorporation. Alle Rechte vorbehalten. Der CMCI™ Composite Index sowie entsprechende Marken sind Eigentum der UBS AG. Alle Rechte vorbehalten. Der FTSE™ Index sowie entsprechende Marken sind Eigentum der London Stock Exchange Group Holdings Limited. Alle Rechte vorbehalten. Der MSCI™ World Index sowie entsprechende Marken sind Eigentum der MSCI Incorporation. Alle Rechte vorbehalten. Der KOSPI™ Index sowie entsprechende Marken sind Eigentum der Korea Exchange Incorporation. Alle Rechte vorbehalten. Der HSI™ Index und der HSCET™ Index sowie entsprechende Marken sind Eigentum der Hang Seng Data Services Limited.

Alle Rechte vorbehalten.

Unsere Datenschutzhinweise unter [www.ubs.com/data-privacy-noticegermany](http://www.ubs.com/data-privacy-noticegermany) enthalten ausführliche Informationen zur Erhebung, Verarbeitung und Offenlegung Ihrer personenbezogenen Daten durch UBS, ebenso zur Speicherfrist Ihrer personenbezogenen Daten bei UBS sowie die Begründung und personenbezogenen Rechtsgrundlage Daten und für die Informationen Nutzung zu Ihrer unseren Schutzmaßnahmen. Weiterhin finden Sie dort Informationen zu Ihren persönlichen Rechten.

### Impressum

Herausgeber: UBS Europe SE,

Bockenheimer Landstraße 2-4, D-60306 Frankfurt am Main

Telefon: +49 (0)69 1369 8989 (keine Anlageberatung)

Telefax: +49-69-1369-8174

E-Mail: [invest@ubs.com](mailto:invest@ubs.com)

Website: <https://zertifikate.ubs.com>

Gestaltung: Prime Quants GbR, Stephanskirchen

Text: Prime Quants GbR, Stephanskirchen

Erscheinungsweise: börsentäglich

Copyright by UBS AG

Wiedergabe, auch auszugsweise, nur unter Quellenangabe gestattet.

Alle Angaben ohne Gewähr