

UBS DailyTrader

DAX Weiter abwärts

Für den DAX ging es am gestrigen Dienstag mit einem Tagesminus von 1% auf 24.703 weiter abwärts.

Rückblick: Nach den jüngsten Kursverlusten hat sich die Abwärtstendenz im deutschen Leitindex gestern fortgesetzt. Dabei rissen die Blue Chips schon zur Eröffnung bei 24.747 ein weiteres Abwärts-Gap in den Chart (Vortagsschluss bei 24.959) und fielen im Tief auf 24.507 Zähler zurück. In Relation zum aktuellen Rekordhoch aus der Vorwoche (25.508) betrug die zwischenzeitlichen Verluste damit 1.001 Punkte bzw. 3,9%. Nach einem Endstand bei 24.703 kam der DAX nachbörslich (24.591) zudem erneut unter Druck.

Ausblick: Im Chart des deutschen Leitindex richten sich die Blicke nun auf einen wichtigen Unterstützungsbereich. Das Short-Szenario: Nach dem Rücksetzer unter das Oktober-Top sind die nächsten Haltestellen jetzt am Juli-Hoch bei

24.639 und am August-Top bei 24.536 zu finden. Fällt der DAX jedoch unter dieses Level und bricht auch am gestrigen Tagestief bzw. an der 24.500er-Marke nach unten durch, müsste auf die Doppelunterstützung aus dem Juni-Hoch (24.479) und dem November-Top (24.441) geachtet werden. Darunter sollte der kurzfristige GD50 (aktuell bei 24.204) stützend wirken, ehe es um den mittelfristigen GD100 (24.088) und um die 24.000er-Schwelle gehen würde. Unterhalb dieses Niveaus könnte dann bereits die 200-Tage-Linie (23.781) in den Fokus rücken. Das Long-Szenario: Auf der Oberseite müsste es dagegen zuerst über das Oktober-Hoch bei 24.771 gehen. Im nächsten Schritt sollte das gestrige Gap geschlossen werden, um einen Vorstoß an die 25.000er-Barriere unternehmen zu können. Gelingt die Rückkehr über die runde Tausendermarke, würde die offene Kurslücke vom Montag warten, bevor über einen Anstieg in Richtung der 25.500er-Marke mit dem amtierenden Rekordhoch nachgedacht werden könnte.

Long-Produkte DAX

	Turbo OS	Turbo OS
WKN	UJ6LDJ	UQ5JY6
SL/KO/Strike	21.727,43	22.645,53
Hebel	8,57	12,59

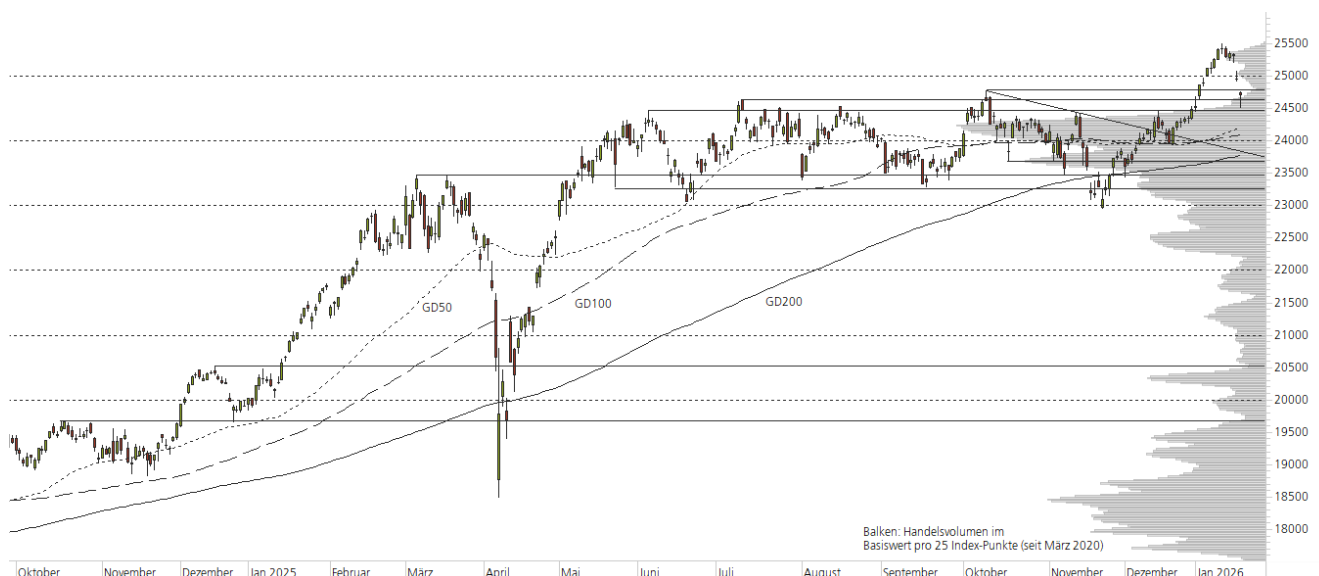
Short-Produkte DAX

	Turbo OS	Turbo OS
WKN	UQ7W64	UJ4VE8
SL/KO/Strike	27.440,64	26.533,81
Hebel	8,62	12,61

Die Produktdokumentation, d.h. der Prospekt und das Basisinformationsblatt (BIB) sowie Informationen zu Chancen und Risiken finden Sie unter: <https://zertifikate.ubs.com/daily-trader>

1-Jahres-Chart | DAX | Aktueller Kurs: 24.703,12 Punkte

Stand: 21.01.2026, 7:00 Uhr, Quelle: Prime Quants



5-Jahres-Chart | DAX | Aktueller Kurs: 24.703,12 Punkte

Stand: 21.01.2026, 7:00 Uhr, Quelle: Prime Quants


Entwicklung

	akt. Werte
Tag	-1,03%
5 Tage	-2,82%
20 Tage	2,60%
52 Wochen	17,40%
im Januar	0,87%
im Jahr 2026	0,87%

Hoch- / Tiefpunkte

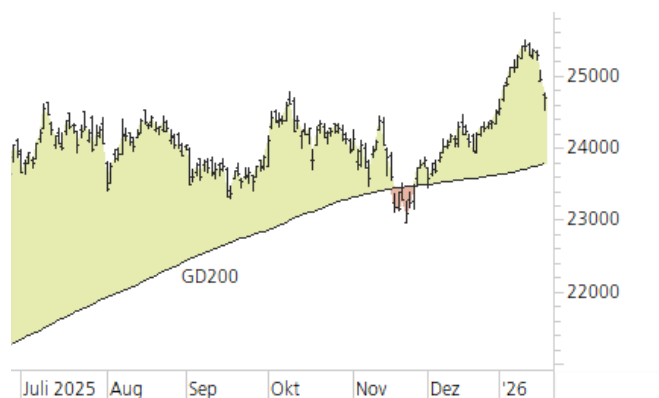
	akt. Werte
52-Wochenhoch	25.507,79
52-Wochenhoch-Abstand	-3,15%
52-Wochentief	18.489,91
52-Wochentief-Abstand	33,60%
Allzeithoch	25.507,79
Allzeithoch-Abstand	-3,15%

Trend

	akt. Werte
200-Tage-Linie	23.781,29
Abstand 200-Tage-Linie	3,88%
Status (langfristig)	aufwärts
100-Tage-Linie	24.088,10
Abstand 100-Tage-Linie	2,55%
Status (mittelfristig)	aufwärts
50-Tage-Linie	24.204,43
Abstand 50-Tage-Linie	2,06%
Status (kurzfristig)	aufwärts

Trend-Chart

Stand: 21.01.2026, 7:00 Uhr, Quelle: Prime Quants



UBS DailyTrader

Siemens 250-Euro-Marke getestet

Nach dem schwachen Wochenbeginn (-1,6%) hat die Siemens-Aktie am gestrigen Dienstag die 250-Euro-Marke getestet.

Rückblick: Die Aktie von Siemens war in der vergangenen Woche (13.01.) bis auf das neue Allzeithoch bei 263,15 EUR gestiegen. Anschließend schoben sich die Notierungen im Bereich von 260,00 EUR seitwärts, ehe es am Montag zu einem Rücksetzer kam. Der Abwärtsdruck hielt auch am gestrigen Dienstag zunächst an, wobei sich die Kurse nach dem Test der 250-Euro-Marke bis zum Handelsschluss auf 253,70 EUR erholen konnten.

Ausblick: Im Chart der Siemens-Aktie geht es nun um die Frage, ob es sich bei dem jüngsten Rücksetzer um ein Pullback oder um den Beginn einer Korrektur handelt. Das Short-Szenario: Neben dem Vorjahreshoch bei 252,65 EUR

richten sich die Blicke auf der Unterseite jetzt auf das gestrige Tagestief an der 250-Euro-Marke. Darunter könnte das offene Gap vom 7. Januar bei 247,55 EUR geschlossen werden, bevor das März-Top bei 244,85 EUR in den Fokus rücken würde. Erfolgt dort keine Gegenreaktion, wären weitere Abgaben bis zum August-Hoch bei 240,60 EUR oder bis zur kurz- und mittelfristigen Trendlinie (238,35 EUR bzw. 237,25 EUR) möglich. Unterhalb des GD100 könnte sich dann Raum für eine größere Korrektur bis zum Mai-Hoch bei 226,95 EUR und der langfristigen 200-Tage-Linie (226,47 EUR) eröffnen. Das Long-Szenario: Drehen die Notierungen hingegen wieder nach oben, müsste zunächst die 260-Euro-Marke zurückerobert und das offene Gap vom Montag bei 260,25 EUR geschlossen werden. Bricht die Aktie im Anschluss auf neue historische Höchststände aus, wäre der Weg oberhalb von 263,15 EUR vorerst wieder frei von charttechnischen Hindernissen. Dabei sollte allerdings auf den Preisbereich um 270,00 EUR geachtet werden.

Long-Produkte Siemens

	Turbo OS	Turbo OS
WKN	UJ2T9C	UJ5GX8
SL/KO/Strike	181,80	207,23
Hebel	3,55	5,53

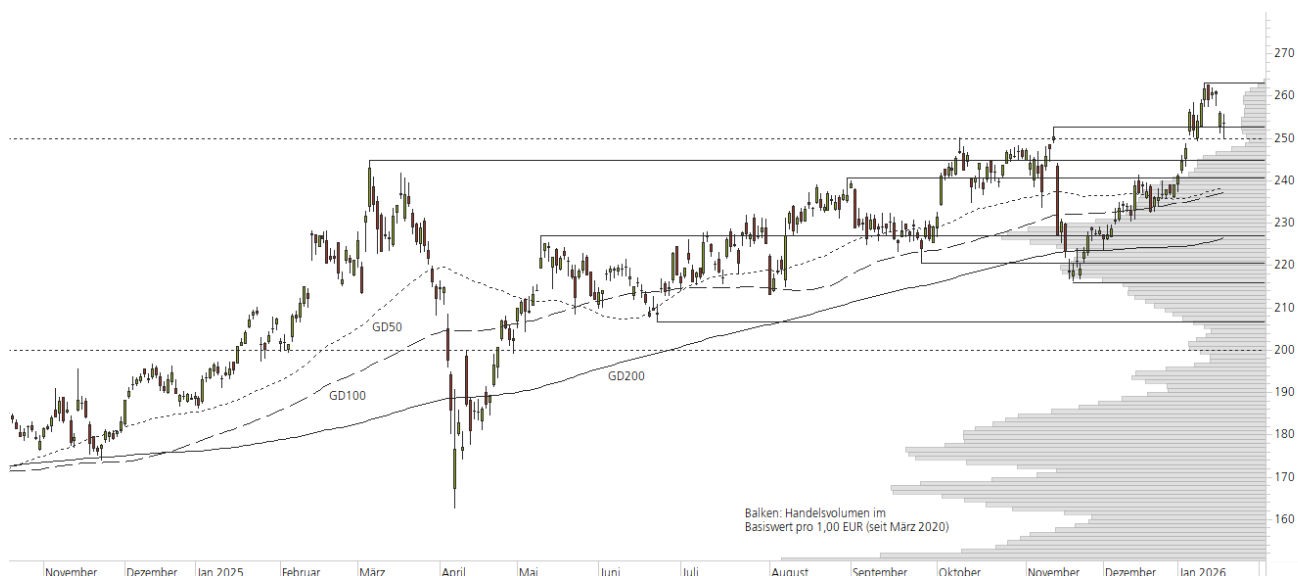
Short-Produkte Siemens

	Turbo OS	Turbo OS
WKN	UJ3BBQ	UQ7MTC
SL/KO/Strike	325,27	297,18
Hebel	3,42	5,53

Die Produktdokumentation, d.h. der Prospekt und das Basisinformationsblatt (BIB) sowie Informationen zu Chancen und Risiken finden Sie unter: <https://zertifikate.ubs.com/daily-trader>

1-Jahres-Chart | Siemens | Aktueller Kurs: 253,70 EUR

Stand: 21.01.2026, 7:00 Uhr, Quelle: Prime Quants



5-Jahres-Chart | Siemens | Aktueller Kurs: 253,70 EUR

Stand: 21.01.2026, 7:00 Uhr, Quelle: Prime Quants


Entwicklung

	akt. Werte
Tag	-0,90%
5 Tage	-3,08%
20 Tage	6,82%
52 Wochen	24,27%
im Januar	6,08%
im Jahr 2026	6,08%

Hoch- / Tiefpunkte

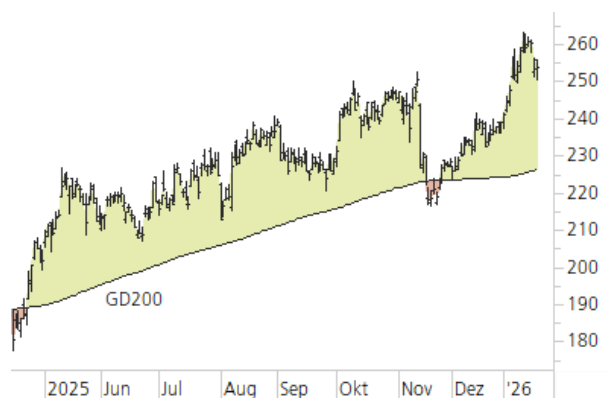
	akt. Werte
52-Wochenhoch	263,15
52-Wochenhoch-Abstand	-3,59%
52-Wochentief	162,38
52-Wochentief-Abstand	56,24%
Allzeithoch	263,15
Allzeithoch-Abstand	-3,59%

Trend

	akt. Werte
200-Tage-Linie	226,47
Abstand 200-Tage-Linie	12,02%
Status (langfristig)	aufwärts
100-Tage-Linie	237,25
Abstand 100-Tage-Linie	6,93%
Status (mittelfristig)	aufwärts
50-Tage-Linie	238,35
Abstand 50-Tage-Linie	6,44%
Status (kurzfristig)	aufwärts

Trend-Chart

Stand: 21.01.2026, 7:00 Uhr, Quelle: Prime Quants



Rechtliche Hinweise

Herausgeberin dieser Werbemitteilung ist die UBS Europe SE, Bockenheimer Landstraße 2-4, 60306 Frankfurt am Main ("UBS") eine Tochtergesellschaft von UBS AG.

Die Werbemitteilung unterliegt ausschließlich deutschem Recht. Die Werbemitteilung dient lediglich allgemeinen Zwecken und stellt keineswegs eine Aufforderung zum Kauf oder Verkauf von Wertpapieren, Derivaten oder Finanzdienstleistungen dar. Sie berücksichtigt weder spezielle Anlageziele noch die finanzielle Situation oder besondere Bedürfnisse des Empfängers und ersetzt keine eingehende Beratung mit weiteren zeitnahen Informationen. UBS erteilt keine Steuerberatung. Wir raten Ihnen, vor einer möglichen Investition Ihren Anlage-, Steuer- oder Rechtsberater bezüglich möglicher – einschließlich steuertechnischer Auswirkungen einer Investition zu konsultieren. Bitte berücksichtigen Sie, dass die Emittentin und oder eine andere Konzerngesellschaft der UBS AG (oder Mitarbeiter derselben) jederzeit Finanzinstrumente, die in diesem Dokument erwähnt sind, einschließlich Derivate auf solche Finanzinstrumente kaufen oder verkaufen können. Außerdem können sie als Auftraggeber beziehungsweise Mandatsträger auftreten oder für die Emittentin bzw. mit ihm verbundene Unternehmen Beratungs- oder andere Dienstleistungen erbringen.

Die vorliegende Werbemitteilung genügt nicht allen gesetzlichen Anforderungen zur Gewährleistung der Unvoreingenommenheit von Finanzanalysen und unterliegt nicht einem Verbot des Handels vor der Veröffentlichung von Finanzanalysen. Frühere Wertentwicklungen, Simulationen oder Prognosen sind keine verlässlichen Indikatoren für die zukünftige Wertentwicklung. Die Werbemitteilung und die darin enthaltenen Informationen sind ausschließlich für Personen mit Domizil Deutschland, Luxemburg oder Österreich gedacht. Sie dürfen unter keinen Umständen in Rechtsordnungen verbreitet werden, in denen eine solche Verbreitung gegen geltende Gesetze oder Regulierungen verstößt. Sie dürfen insbesondere nicht in den USA und/oder an US-Personen oder in Rechtsordnungen verteilt werden, in denen der Vertrieb durch uns eingeschränkt ist.

Die in dieser Werbemitteilung verwendeten Informationen beruhen auf Quellen, die UBS für verlässlich hält. Eine Gewähr für deren Richtigkeit und Vollständigkeit kann UBS jedoch nicht übernehmen. UBS übernimmt keinerlei Haftung für die Verwendung dieser Werbemitteilung oder deren Inhalt. Die darin enthaltenen produktspezifischen Informationen basieren auf Angaben, die dem Wertpapierprospekt entnommen sind. Rechtlich maßgeblich ist jedoch nur der Wertpapierprospekt, der bei Interesse bei UBS Europe SE, Postfach 102042, 60020 Frankfurt am Main, angefordert werden kann.

Die vorliegende Werbemitteilung sollte daher nur in Verbindung mit diesem gelesen werden. Weitere Informationen sind auf Anfrage erhältlich. Ohne Genehmigung von UBS darf die vorliegende Werbemitteilung – einschließlich aller ihrer Teile – weder vervielfältigt noch verteilt werden. UBS untersagt ausdrücklich die Weiterleitung der vorliegenden Werbemitteilung – sei es über das Internet oder anderweitig – und übernimmt keine Haftung für diesbezügliche Handlungen Dritter.

Diese Werbemitteilung enthält Inhalte Dritter und Links zu Webseiten Dritter. Diese Inhalte und Links dienen ausschließlich der Benutzerfreundlichkeit und Information. UBS besitzt keine Kontrolle über die Inhalte oder Webseiten Dritter, übernimmt keinerlei Verantwortung oder Gewähr für diese Inhalte oder Webseiten und macht diesbezüglich keinerlei Zusicherungen. Dies schließt unter anderem die Richtigkeit, den Inhalt, die Qualität oder die Aktualität dieser Webseiten ein.

Warnhinweis: Sie sind im Begriff, ein Produkt zu erwerben, das nicht einfach ist und schwer zu verstehen sein kann. Die vorstehenden Informationen dienen ausschließlich Informations- und Marketingzwecken und stellen weder ein Angebot noch eine Aufforderung zur Abgabe eines Angebots zum Kauf oder Verkauf von bestimmten Produkten dar. Es ist zu beachten, dass die Billigung des Wertpapierprospekts von einer zuständigen Behörde nicht als Befürwortung des entsprechenden Produktes zu verstehen ist. Den potenziellen Anleger wird daher empfohlen den entsprechenden Wertpapierprospekt und die relevanten endgültigen Bedingungen zu lesen, bevor eine Anlageentscheidung getroffen wird, um die potenziellen Risiken und Chancen der Entscheidung, in das Produkt zu investieren, vollends zu verstehen.

Hinweis zu Renditeangaben: Tatsächliche Kosten wie z.B. Gebühren, Provisionen und andere Entgelte, die nicht bei der Emittentin oder Anbieterin anfallen, sind hier nicht berücksichtigt und wirken sich negativ auf die Rendite aus. Beispiel: Bei einer Anlagesumme von z.B. 1.000 EUR sind beispielhaft angenommene Gesamtkosten in Höhe von 1,2% zu berücksichtigen (Verwahrung und Verwaltung, z.B. 0,20%, inkl. MwSt., sowie einmalige Transaktionsentgelte, z.B. 1,0% für Kauf und Verkauf des Produktes). Die Bruttowertentwicklung der Anlagesumme verringert sich durch diese Kosten mit den beispielhaft angenommenen Sätzen bei beispielhaft unterstellter Laufzeit und/oder Haltedauer des Produktes. Bei 1 jähriger Laufzeit und/oder Haltedauer verringert sich die Bruttowertentwicklung um 1,2% p.a., bei 5 jähriger Laufzeit und/oder Haltedauer um 0,24% p.a. Die tatsächliche Laufzeit und/oder Haltedauer kann je nach Produkt und/oder Anlagehorizont des Investors variieren. Die tatsächlich allgemein gültigen bzw. individuell vereinbarten Kosten ergeben sich aus dem Preis- und Leistungsverzeichnis bzw. der individuellen Vereinbarung mit Ihrer Bank/ Ihre(m/s) Broker(s) und ändern das beispielhaft aufgeführte Ergebnis. Bitte erkundigen Sie sich vor einer Transaktion bei Ihrer Bank/Ihrem Broker über die tatsächlich anfallenden Kosten.

Melden Sie sich hier für den Newsletter an:

<https://zertifikate.ubs.com/daily-trader>

Hotline:

0800-800 0404 (keine Anlageberatung)

Telefon:

+49 (0) 69-1369 8989

Fax:

+49 (0) 69-1369 8174

E-mail:

invest@ubs.com

Website:

<https://zertifikate.ubs.com>

UBS Europe SE ist eine Aktiengesellschaft deutschen Rechts mit Sitz in Frankfurt am Main. Sie ist im Handelsregister des Amtsgerichts Frankfurt unter der Nummer HRB 107046 eingetragen. Die zuständige Aufsichtsbehörde ist die Europäische Zentralbank (EZB), (Sonnenmannstraße 22, D-60314 Frankfurt am Main), sowie hinsichtlich der Erbringung von Finanzdienstleistungen die Bundesanstalt für Finanzdienstleistungsaufsicht (Marie-Curie-Straße 24-28, D60439 Frankfurt am Main). Vorsitzender des Aufsichtsrats: Prof. Dr. Reto Francioni. Dem Vorstand gehören an: Tobias Vogel (Vorstandsvorsitzender), Dr. Denise Bauer-Weiler, Filippo Bianco, Pierre Chavenon, Miriam Godoy Suarez and Georgia Paphiti.
<https://www.ubs.com/global/de/legal/country/germany.html>

@ UBS 1998-2026. Das Schlüsselssymbol und UBS gehören zu den eingetragenen und nicht eingetragenen Markenzeichen von UBS. Alle Rechte vorbehalten.

[Information zu UBS I Nutzungsbedingungen](#)
[Datenschutzerklärung](#) | [Betrügerische E-Mail melden](#)

Der SMI™ Index, der SMIM™ Index und der SLI™ Index sowie entsprechende Marken sind Eigentum der SIX Swiss Exchange AG. Alle Rechte vorbehalten. Der DAX™ Index, der MDAX™ Index und der TecDAX™ Index sowie entsprechende Marken sind Eigentum der Deutsche Börse AG. Alle Rechte vorbehalten. Der S&P 500™ Index und der S&P™ BRIC 40 Index sowie entsprechende Marken sind Eigentum der Standard & Poor's Financial Services LLC. Alle Rechte vorbehalten.

Der Euro STOXX 50™ Index und der STOXX 50™ Index sowie entsprechende Marken sind Eigentum der Stoxx AG. Alle Rechte vorbehalten. Der NIKKEI 225™ Index sowie entsprechende Marken sind Eigentum der Nihon Keizai Shimbun Incorporation. Alle Rechte vorbehalten. Der CMCI™ Composite Index sowie entsprechende Marken sind Eigentum der UBS AG. Alle Rechte vorbehalten. Der FTSE™ Index sowie entsprechende Marken sind Eigentum der London Stock Exchange Group Holdings Limited. Alle Rechte vorbehalten. Der MSCI™ World Index sowie entsprechende Marken sind Eigentum der MSCI Incorporation. Alle Rechte vorbehalten. Der KOSPI™ Index sowie entsprechende Marken sind Eigentum der Korea Exchange Incorporation. Alle Rechte vorbehalten. Der HSI™ Index und der HSCET™ Index sowie entsprechende Marken sind Eigentum der Hang Seng Data Services Limited.

Alle Rechte vorbehalten.

Unsere Datenschutzhinweise unter www.ubs.com/data-privacy-noticegermany enthalten ausführliche Informationen zur Erhebung, Verarbeitung und Offenlegung Ihrer personenbezogenen Daten durch UBS, ebenso zur Speicherfrist Ihrer personenbezogenen Daten bei UBS sowie die Begründung und personenbezogenen Rechtsgrundlage Daten und für die Informationen Nutzung zu Ihrer unseren Schutzmaßnahmen. Weiterhin finden Sie dort Informationen zu Ihren persönlichen Rechten.

Impressum

Herausgeber: UBS Europe SE,

Bockenheimer Landstraße 2-4, D-60306 Frankfurt am Main

Telefon: +49 (0)69 1369 8989 (keine Anlageberatung)

Telefax: +49-69-1369-8174

E-Mail: invest@ubs.com

Website: <https://zertifikate.ubs.com>

Gestaltung: Prime Quants GbR, Stephanskirchen

Text: Prime Quants GbR, Stephanskirchen

Erscheinungsweise: börsentäglich

Copyright by UBS AG

Wiedergabe, auch auszugsweise, nur unter Quellenangabe gestattet.

Alle Angaben ohne Gewähr