

UBS DailyTrader

DAX Ins Minus gedreht

Nach den Kursverlusten vom Montag (-1,2%) hat der DAX gestern per Saldo weitere 0,6% auf einen Endstand bei 24.271 verloren.

Rückblick: Obwohl der deutsche Leitindex am gestrigen Dienstag über weite Strecken im Gewinn notierte, stand zur Schlussglocke ein Minus von 0,6% zu Buche. Dabei waren die Notierungen zunächst bei 24.508 in die Sitzung gestartet (Schlusskurs vom Montag bei 24.418) und in der Spitze auf das frühe Tageshoch bei 24.607 gestiegen. Am Nachmittag drehten die Kurse dann jedoch nach unten ab und fielen kurz vor Handelsschluss auf das Tagestief bei 24.247 zurück.

Ausblick: Aus charttechnischer Sicht ist der DAX wieder in den Bereich des Januar- bzw. des Februar-Tiefs zurückgefallen. **Das Short-Szenario:** Setzen die Blue

Chips zur Wochenmitte weiter zurück, müsste zunächst auf die mittelfristige 100-Tage-Linie (aktuell bei 24.222) geachtet werden, die nach wie vor die erste Unterstützung darstellt. Unterhalb der langfristigen 200-Tage-Linie (24.116) würden sich die Blicke dann bereits auf die 24.000er-Schwelle mit der kurzfristigen 50-Tage-Linie (23.975) richten. Wird danach auch die Kurslücke vom vergangenen Dienstag (14. April) bei 23.742 geschlossen, dürften danach die beiden 2025er-März-Tops bei 23.476 auf den Prüfstand gestellt werden. **Das Long-Szenario:** Auf der Oberseite sind die ersten Hürden dagegen weiterhin am Juni- und am Juli-Top (24.479 bzw. 24.639) zu finden, gleichzeitig sollte das offene Gap vom Montag geschlossen werden. Können die Kurse anschließend über das Oktober-Top bei 24.771 steigen, wäre ein Anstieg an die 25.000er-Barriere denkbar. Wird im Anschluss auch das offene Gap vom 2. März geschlossen, könnte es bis zum Februar-Top bei 25.406 bzw. bis zum Rekordhoch bei 25.508 Punkten nach oben gehen.

Long-Produkte DAX

	Turbo OS	Turbo OS
WKN	UQ9TEN	UQ98FG
SL/KO/Strike	21.268,16	22.175,32
Hebel	8,55	12,56

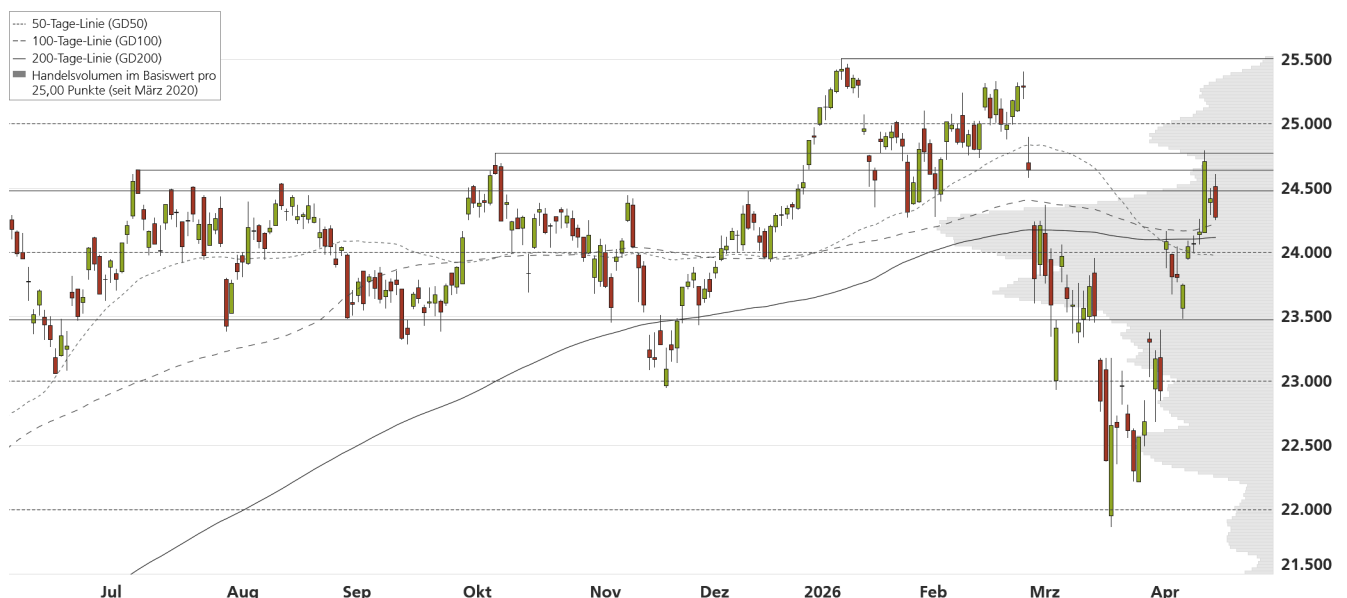
Short-Produkte DAX

	Turbo OS	Turbo OS
WKN	UQ663C	UQ759M
SL/KO/Strike	26.896,69	25.966,18
Hebel	8,50	12,57

Die Produktdokumentation, d.h. der Prospekt und das Basisinformationsblatt (BIB) sowie Informationen zu Chancen und Risiken finden Sie unter: <https://zertifikate.ubs.com/daily-trader>

1-Jahres-Chart | DAX | Aktueller Kurs: 24.270,87 Punkte

Stand: 22.04.2026, 7:00 Uhr, Quelle: Prime Quants



Frühere Wertentwicklungen, Simulationen oder Prognosen sind keine verlässlichen Indikationen für die zukünftige Wertentwicklung.

5-Jahres-Chart | DAX | Aktueller Kurs: 24.270,87 Punkte

Stand: 22.04.2026, 7:00 Uhr, Quelle: Prime Quants


Entwicklung

	akt. Werte
Tag	-0,60%
5 Tage	0,94%
20 Tage	8,45%
52 Wochen	13,98%
im April	7,01%
im Jahr 2026	-0,90%

Hoch- / Tiefpunkte

	akt. Werte
52-Wochenhoch	25.507,79
52-Wochenhoch-Abstand	-4,85%
52-Wochentief	21.044,61
52-Wochentief-Abstand	15,33%
Allzeithoch	25.507,79
Allzeithoch-Abstand	-4,85%

Trend

	akt. Werte
200-Tage-Linie	24.116,20
Abstand 200-Tage-Linie	0,64%
Status (langfristig)	aufwärts
100-Tage-Linie	24.221,58
Abstand 100-Tage-Linie	0,20%
Status (mittelfristig)	aufwärts
50-Tage-Linie	23.974,63
Abstand 50-Tage-Linie	1,24%
Status (kurzfristig)	aufwärts

Trend-Chart

Stand: 22.04.2026, 7:00 Uhr, Quelle: Prime Quants



UBS DailyTrader

Volkswagen AG VZ Wieder abwärts?

Nach dem schwachen Wochenstart (-2,4%) ist die Volkswagen-Vorzugsaktie gestern um weitere 0,6% auf 89,98 EUR zurückgefallen.

Rückblick: Die Volkswagen-Vorzugsaktie war im März zunächst unter Druck geraten und zeitweise um 17,7% eingebrochen. Nach dem Rückfall auf das neue Jahrestief bei 83,24 EUR am 23. März gingen die Notierungen jedoch in eine Erholung über und schoben sich wieder an das Volumenmaximum heran. Der Ausbruchversuch am Freitag schlug allerdings fehl, denn zum Wochenbeginn setzten die Kurse wieder unter das Level mit dem meisten Handelsvolumen seit März 2020 zurück.

Ausblick: Bedingt durch die schwächeren Sitzungen am Montag und Dienstag wurde die vorherige Erholung bei der Volkswagen-Vorzugsaktie vorerst unterbrochen. **Das**

Short-Szenario: Unterhalb der 90-Euro-Marke sollte jetzt auf das kleine Gap vom 14. April mit dem August-Tief bei 88,26 EUR und der März-Aufwärtstrendgerade geachtet werden. Darunter könnte es zu einem Test des Juni-Tiefs aus dem Vorjahr bei 86,24 EUR kommen, ehe weitere Abgaben bis zum aktuellen Jahrestief denkbar wären. Wird auch dieses Level unterboten, wäre ein Rücksetzer bis zum Vorjahrestief bei 81,68 EUR nicht auszuschließen. **Das**

Long-Szenario: Neben dem Volumenmaximum (aktuell zwischen 91,00 EUR und 91,50 EUR) müssten auf der Oberseite dagegen auch das Tief vom 21. November bei 92,10 EUR, das markante Vorwochenhoch bei 92,80 EUR und der GD50 (93,16 EUR) überboten werden. Oberhalb der kurzfristigen Trendlinie könnte sich dann Platz für eine Erholung bis zum Januar-Tief bei 95,90 EUR oder bis zur 200-Tage-Linie (96,45 EUR) eröffnen. Geht es im Anschluss auch über den GD100 (98,05 EUR) hinaus, würde das offene Gap vom 2. März mit der runden 100-Euro-Marke in den Fokus rücken.

Long-Produkte Volkswagen AG

	Turbo OS	Turbo OS
WKN	UP09EA	UP6WXP
SL/KO/Strike	65,47	74,33
Hebel	3,68	5,78

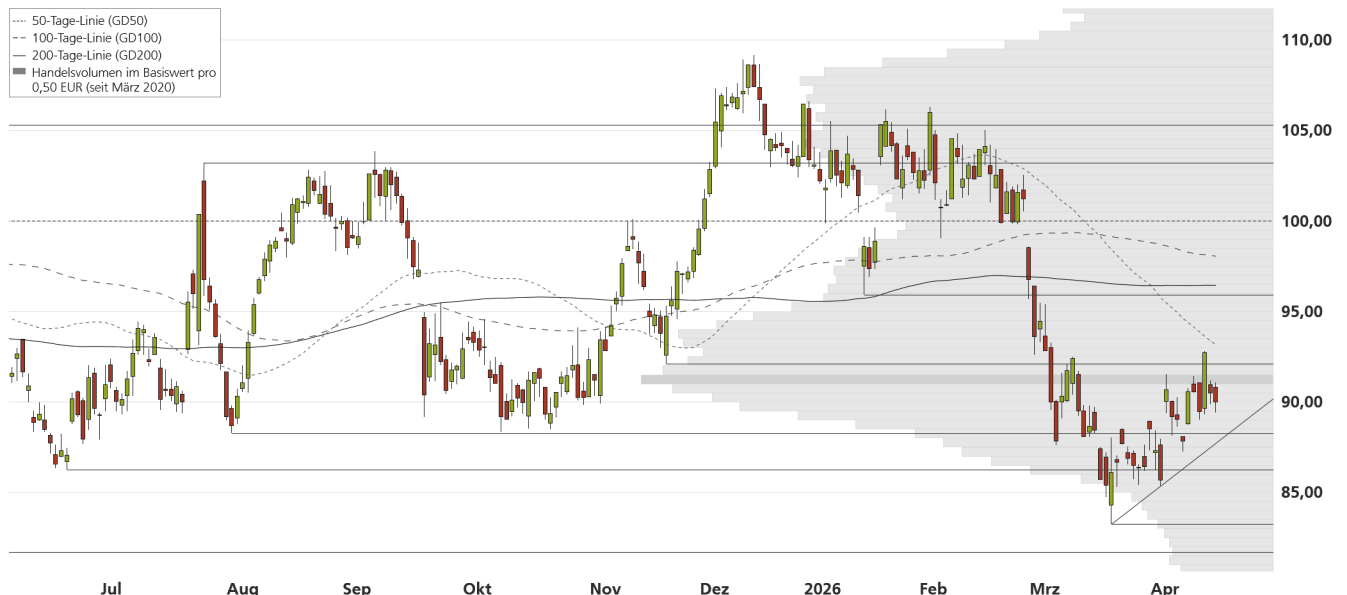
Short-Produkte Volkswagen AG

	Turbo OS	Turbo OS
WKN	UL1ZDB	UQ9GYP
SL/KO/Strike	115,27	105,82
Hebel	3,41	5,35

Die Produktdokumentation, d.h. der Prospekt und das Basisinformationsblatt (BIB) sowie Informationen zu Chancen und Risiken finden Sie unter: <https://zertifikate.ubs.com/daily-trader>

1-Jahres-Chart | Volkswagen AG | Aktueller Kurs: 89,98 EUR

Stand: 22.04.2026, 7:00 Uhr, Quelle: Prime Quants



Frühere Wertentwicklungen, Simulationen oder Prognosen sind keine verlässlichen Indikationen für die zukünftige Wertentwicklung.

5-Jahres-Chart | Volkswagen AG | Aktueller Kurs: 89,98 EUR

Stand: 22.04.2026, 7:00 Uhr, Quelle: Prime Quants

-- 20-Wochen-Linie (GD20)
-- 40-Wochen-Linie (GD40)



Entwicklung

	akt. Werte
Tag	-0,55%
5 Tage	-0,64%
20 Tage	5,39%
52 Wochen	-2,62%
im April	4,14%
im Jahr 2026	-13,10%

Hoch- / Tiefpunkte

	akt. Werte
52-Wochenhoch	109,15
52-Wochenhoch-Abstand	-17,56%
52-Wochtief	83,24
52-Wochtief-Abstand	8,10%
Allzeithoch	262,45
Allzeithoch-Abstand	-65,72%

Trend

	akt. Werte
200-Tage-Linie	96,45
Abstand 200-Tage-Linie	-6,71%
Status (langfristig)	abwärts
100-Tage-Linie	98,05
Abstand 100-Tage-Linie	-8,23%
Status (mittelfristig)	abwärts
50-Tage-Linie	93,16
Abstand 50-Tage-Linie	-3,41%
Status (kurzfristig)	abwärts

Trend-Chart

Stand: 22.04.2026, 7:00 Uhr, Quelle: Prime Quants



Rechtliche Hinweise

Herausgeberin dieser Werbemitteilung ist die UBS Europe SE, Bockenheimer Landstraße 2-4, 60306 Frankfurt am Main ("UBS") eine Tochtergesellschaft von UBS AG.

Die Werbemitteilung unterliegt ausschließlich deutschem Recht. Die Werbemitteilung dient lediglich allgemeinen Zwecken und stellt keineswegs eine Aufforderung zum Kauf oder Verkauf von Wertpapieren, Derivaten oder Finanzdienstleistungen dar. Sie berücksichtigt weder spezielle Anlageziele noch die finanzielle Situation oder besondere Bedürfnisse des Empfängers und ersetzt keine eingehende Beratung mit weiteren zeitnahen Informationen. UBS erteilt keine Steuerberatung. Wir raten Ihnen, vor einer möglichen Investition Ihren Anlage-, Steuer- oder Rechtsberater bezüglich möglicher – einschließlich steuertechnischer Auswirkungen einer Investition zu konsultieren. Bitte berücksichtigen Sie, dass die Emittentin und oder eine andere Konzerngesellschaft der UBS AG (oder Mitarbeiter derselben) jederzeit Finanzinstrumente, die in diesem Dokument erwähnt sind, einschließlich Derivate auf solche Finanzinstrumente kaufen oder verkaufen können. Außerdem können sie als Auftraggeber beziehungsweise Mandatsträger auftreten oder für die Emittentin bzw. mit ihm verbundene Unternehmen Beratungs- oder andere Dienstleistungen erbringen.

Die vorliegende Werbemitteilung genügt nicht allen gesetzlichen Anforderungen zur Gewährleistung der Unvoreingenommenheit von Finanzanalysen und unterliegt nicht einem Verbot des Handels vor der Veröffentlichung von Finanzanalysen. Frühere Wertentwicklungen, Simulationen oder Prognosen sind keine verlässlichen Indikatoren für die zukünftige Wertentwicklung. Die Werbemitteilung und die darin enthaltenen Informationen sind ausschließlich für Personen mit Domizil Deutschland, Luxemburg oder Österreich gedacht. Sie dürfen unter keinen Umständen in Rechtsordnungen verbreitet werden, in denen eine solche Verbreitung gegen geltende Gesetze oder Regulierungen verstößt. Sie dürfen insbesondere nicht in den USA und/oder an US-Personen oder in Rechtsordnungen verteilt werden, in denen der Vertrieb durch uns eingeschränkt ist.

Die in dieser Werbemitteilung verwendeten Informationen beruhen auf Quellen, die UBS für verlässlich hält. Eine Gewähr für deren Richtigkeit und Vollständigkeit kann UBS jedoch nicht übernehmen. UBS übernimmt keinerlei Haftung für die Verwendung dieser Werbemitteilung oder deren Inhalt. Die darin enthaltenen produktspezifischen Informationen basieren auf Angaben, die dem Wertpapierprospekt entnommen sind. Rechtlich maßgeblich ist jedoch nur der Wertpapierprospekt, der bei Interesse bei UBS Europe SE, Postfach 102042, 60020 Frankfurt am Main, angefordert werden kann.

Die vorliegende Werbemitteilung sollte daher nur in Verbindung mit diesem gelesen werden. Weitere Informationen sind auf Anfrage erhältlich. Ohne Genehmigung von UBS darf die vorliegende Werbemitteilung – einschließlich aller ihrer Teile – weder vervielfältigt noch verteilt werden. UBS untersagt ausdrücklich die Weiterleitung der vorliegenden Werbemitteilung – sei es über das Internet oder anderweitig – und übernimmt keine Haftung für diesbezügliche Handlungen Dritter.

Diese Werbemitteilung enthält Inhalte Dritter und Links zu Webseiten Dritter. Diese Inhalte und Links dienen ausschließlich der Benutzerfreundlichkeit und Information. UBS besitzt keine Kontrolle über die Inhalte oder Webseiten Dritter, übernimmt keinerlei Verantwortung oder Gewähr für diese Inhalte oder Webseiten und macht diesbezüglich keinerlei Zusicherungen. Dies schließt unter anderem die Richtigkeit, den Inhalt, die Qualität oder die Aktualität dieser Webseiten ein.

Warnhinweis: Sie sind im Begriff, ein Produkt zu erwerben, das nicht einfach ist und schwer zu verstehen sein kann. Die vorstehenden Informationen dienen ausschließlich Informations- und Marketingzwecken und stellen weder ein Angebot noch eine Aufforderung zur Abgabe eines Angebots zum Kauf oder Verkauf von bestimmten Produkten dar. Es ist zu beachten, dass die Billigung des Wertpapierprospekts von einer zuständigen Behörde nicht als Befürwortung des entsprechenden Produktes zu verstehen ist. Den potenziellen Anleger wird daher empfohlen den entsprechenden Wertpapierprospekt und die relevanten endgültigen Bedingungen zu lesen, bevor eine Anlageentscheidung getroffen wird, um die potenziellen Risiken und Chancen der Entscheidung, in das Produkt zu investieren, vollends zu verstehen.

Hinweis zu Renditeangaben: Tatsächliche Kosten wie z.B. Gebühren, Provisionen und andere Entgelte, die nicht bei der Emittentin oder Anbieterin anfallen, sind hier nicht berücksichtigt und wirken sich negativ auf die Rendite aus. Beispiel: Bei einer Anlagesumme von z.B. 1.000 EUR sind beispielhaft angenommene Gesamtkosten in Höhe von 1,2% zu berücksichtigen (Verwahrung und Verwaltung, z.B. 0,20%, inkl. MwSt., sowie einmalige Transaktionsentgelte, z.B. 1,0% für Kauf und Verkauf des Produktes). Die Bruttowertentwicklung der Anlagesumme verringert sich durch diese Kosten mit den beispielhaft angenommenen Sätzen bei beispielhaft unterstellter Laufzeit und/oder Haltedauer des Produktes. Bei 1 jähriger Laufzeit und/oder Haltedauer verringert sich die Bruttowertentwicklung um 1,2% p.a., bei 5 jähriger Laufzeit und/oder Haltedauer um 0,24% p.a. Die tatsächliche Laufzeit und/oder Haltedauer kann je nach Produkt und/oder Anlagehorizont des Investors variieren. Die tatsächlich allgemein gültigen bzw. individuell vereinbarten Kosten ergeben sich aus dem Preis- und Leistungsverzeichnis bzw. der individuellen Vereinbarung mit Ihrer Bank/ Ihre(m/s) Broker(s) und ändern das beispielhaft aufgeführte Ergebnis. Bitte erkundigen Sie sich vor einer Transaktion bei Ihrer Bank/Ihrem Broker über die tatsächlich anfallenden Kosten.

Melden Sie sich hier für den Newsletter an:

<https://zertifikate.ubs.com/daily-trader>

Hotline:

0800-800 0404 (keine Anlageberatung)

Telefon:

+49 (0) 69-1369 8989

Fax:

+49 (0) 69-1369 8174

E-mail:

invest@ubs.com

Website:

<https://zertifikate.ubs.com>

UBS Europe SE ist eine Aktiengesellschaft deutschen Rechts mit Sitz in Frankfurt am Main. Sie ist im Handelsregister des Amtsgerichts Frankfurt unter der Nummer HRB 107046 eingetragen. Die zuständige Aufsichtsbehörde ist die Europäische Zentralbank (EZB), (Sonnenmannstraße 22, D-60314 Frankfurt am Main), sowie hinsichtlich der Erbringung von Finanzdienstleistungen die Bundesanstalt für Finanzdienstleistungsaufsicht (Marie-Curie-Straße 24-28, D60439 Frankfurt am Main). Vorsitzender des Aufsichtsrats: Prof. Dr. Reto Francioni. Dem Vorstand gehören an: Tobias Vogel (Vorstandsvorsitzender), Dr. Denise Bauer-Weiler, Filippo Bianco, Pierre Chavenon, Miriam Godoy Suarez and Georgia Paphiti.
<https://www.ubs.com/global/de/legal/country/germany.html>

@ UBS 1998-2026. Das Schlüsselssymbol und UBS gehören zu den eingetragenen und nicht eingetragenen Markenzeichen von UBS. Alle Rechte vorbehalten.

[Information zu UBS | Nutzungsbedingungen](#)
[Datenschutzerklärung](#) | [Betrügerische E-Mail melden](#)

Der SMI™ Index, der SMIM™ Index und der SLI™ Index sowie entsprechende Marken sind Eigentum der SIX Swiss Exchange AG. Alle Rechte vorbehalten. Der DAX™ Index, der MDAX™ Index und der TecDAX™ Index sowie entsprechende Marken sind Eigentum der Deutsche Börse AG. Alle Rechte vorbehalten. Der S&P 500™ Index und der S&P™ BRIC 40 Index sowie entsprechende Marken sind Eigentum der Standard & Poor's Financial Services LLC. Alle Rechte vorbehalten.

Der Euro STOXX 50™ Index und der STOXX 50™ Index sowie entsprechende Marken sind Eigentum der Stoxx AG. Alle Rechte vorbehalten. Der NIKKEI 225™ Index sowie entsprechende Marken sind Eigentum der Nihon Keizai Shimbun Incorporation. Alle Rechte vorbehalten. Der CMCI™ Composite Index sowie entsprechende Marken sind Eigentum der UBS AG. Alle Rechte vorbehalten. Der FTSE™ Index sowie entsprechende Marken sind Eigentum der London Stock Exchange Group Holdings Limited. Alle Rechte vorbehalten. Der MSCI™ World Index sowie entsprechende Marken sind Eigentum der MSCI Incorporation. Alle Rechte vorbehalten. Der KOSPI™ Index sowie entsprechende Marken sind Eigentum der Korea Exchange Incorporation. Alle Rechte vorbehalten. Der HSI™ Index und der HSCEI™ Index sowie entsprechende Marken sind Eigentum der Hang Seng Data Services Limited.

Alle Rechte vorbehalten.

Unsere Datenschutzhinweise unter www.ubs.com/data-privacy-noticegermany enthalten ausführliche Informationen zur Erhebung, Verarbeitung und Offenlegung Ihrer personenbezogenen Daten durch UBS, ebenso zur Speicherfrist Ihrer personenbezogenen Daten bei UBS sowie die Begründung und personenbezogenen Rechtsgrundlage Daten und für die Informationen Nutzung zu Ihrer unseren Schutzmaßnahmen. Weiterhin finden Sie dort Informationen zu Ihren persönlichen Rechten.

Impressum

Herausgeber: UBS Europe SE,

Bockenheimer Landstraße 2-4, D-60306 Frankfurt am Main

Telefon: +49 (0)69 1369 8989 (keine Anlageberatung)

Telefax: +49-69-1369-8174

E-Mail: invest@ubs.com

Website: <https://zertifikate.ubs.com>

Gestaltung: Prime Quants GbR, Stephanskirchen

Text: Prime Quants GbR, Stephanskirchen

Erscheinungsweise: börsentäglich

Copyright by UBS AG

Wiedergabe, auch auszugsweise, nur unter Quellenangabe gestattet.

Alle Angaben ohne Gewähr